

Ein-/ Zweifamilienhaus mit Nebengebäude auf 880 m²



DSC_0839

Objektnummer: O2100166865

Eine Immobilie von Immoexpress KG

Zahlen, Daten, Fakten

Art:	Haus - Einfamilienhaus
Land:	Österreich
PLZ/Ort:	2870 Aspang Markt
Baujahr:	1960/73
Möbliert:	Teil
Alter:	Neubau
Wohnfläche:	170,00 m²
Gesamtfläche:	230,00 m²
Lagerfläche:	25,00 m²
Zimmer:	5
Bäder:	2
WC:	2
Balkone:	1
Stellplätze:	2
Keller:	35,00 m²
Heizwärmebedarf:	G 420,00 kWh / m² * a
Gesamtenergieeffizienzfaktor:	G 4,58
Kaufpreis:	249.000,00 €
Infos zu Preis:	

Verhandlungsbasis

Provisionsangabe:

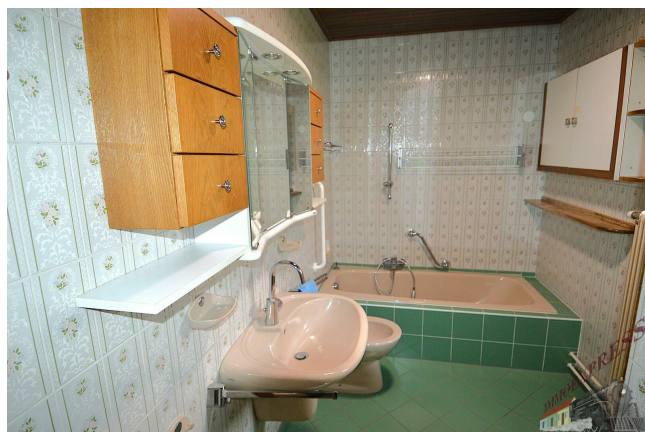
3 % zzgl. 20% MwSt. vom Gesamtkaufpreis

Ihr Ansprechpartner

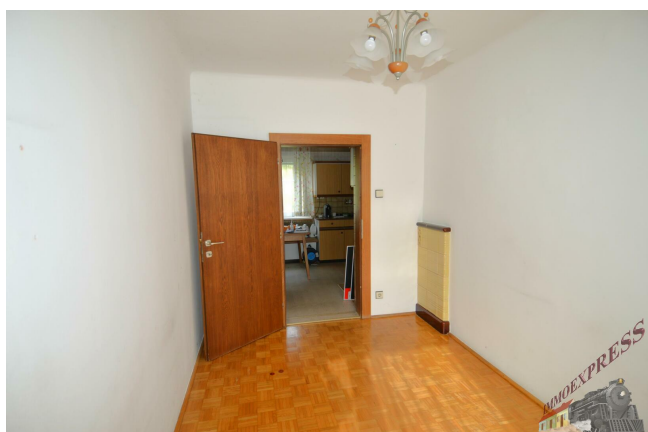


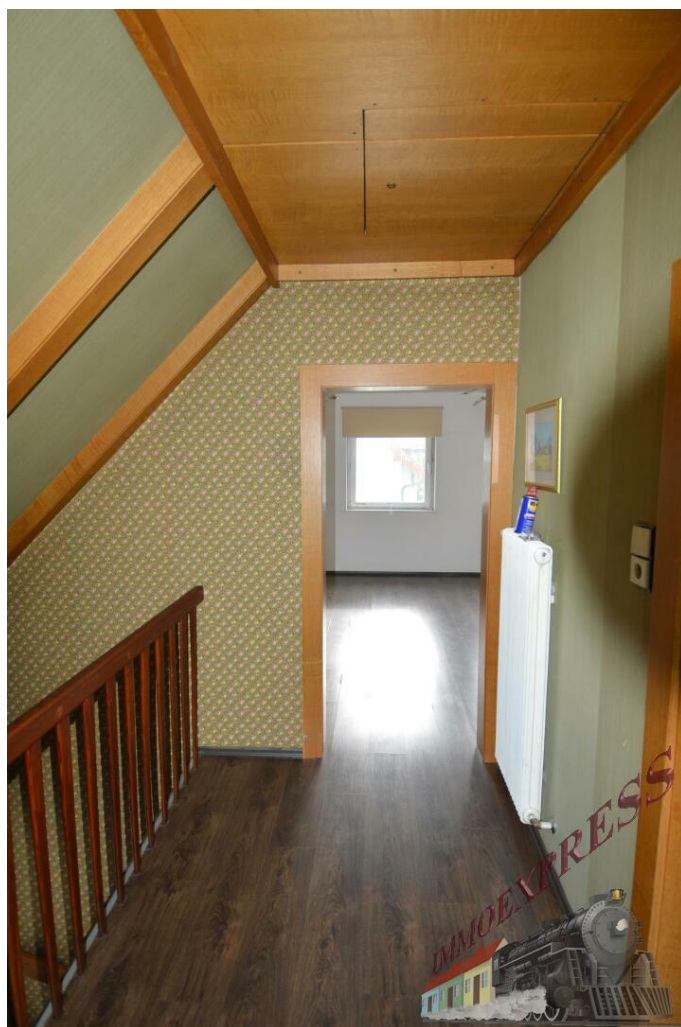


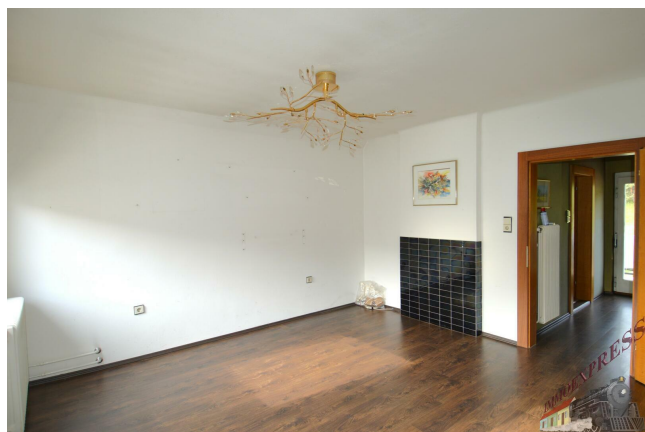


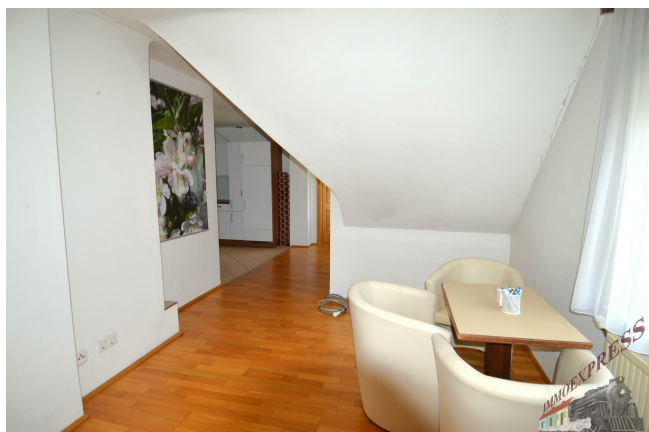






















Objektbeschreibung

Hier haben Sie die Möglichkeit ein Ein-/ Zweifamilienhaus auf einem ebenen Grundstück mit ca. 880 m², in Aspang- Markt, zu erwerben.

Das Objekt verfügt auch über eine Garage mit Werkstatt und ein Carport.

Erdgeschoß (ca. 85 m²):

- Vorraum
- zwei separate WC´s
- Küche mit Essbereich
- Schlafzimmer
- Büro
- Badezimmer mit Dusche, Badewanne, Bidet und Fenster
- großes Wohnzimmer mit offenem Kamin

Obergeschoß (ca. 85 m²):

- Vorraum
- Balkon
- Küche
- Badezimmer mit Dusche, WC und WM- Anschluss
- Schlafzimmer
- Wohnzimmer

Kellergeschoß (ca. 35 m²):

- Lagerräume
- Heizraum

Die Beheizung des Hauses erfolgt über eine Gas- Zentralheizung oder alternativ über einen Festbrennstoffkessel.

Umgebung: Nahversorger und öffentliche Einrichtungen (KiGa, Schule, Post, Arzt, Apotheke) in wenigen Minuten erreichbar.

KAUFPREIS € 249.000,--

Nebenkosten:

3,5% Grunderwerbsteuer

3% + 20% Ust. Maklerkosten

1,1% Eintrag im Grundbuch

ca. 1- 2% + 20% Ust. Vertragserrichtungsgebühr beim Vertragserrichter Ihrer Wahl.

Bemessungsgrundlage ist der Kaufpreis.

BITTE BEACHTEN SIE, DASS WIR AUFGRUND DER NACHWEISPFLICHT GEGENÜBER DEM EIGENTÜMER NUR ANFRAGEN MIT VOLLSTÄNDIGER ANGABE DES NAMENS, DER ANSCHRIFT UND DER TELEFONNUMMER BEARBEITEN KÖNNEN.

Für die Richtigkeit der Daten wird keine Gewähr übernommen, sie wurden uns vom Verkäufer und der Kommunalbehörde mitgeteilt.

Gerne unterstützen wir Sie auch bei der Finanzierung bei diesem oder einem anderen Objekt. Sprechen Sie uns darauf an, wir beraten Sie gerne.

Wir weisen darauf hin, dass wir, mit Ausnahme von Wohnungssuchenden für Mietwohnungen, als DoppelmaklerIn tätig sind. Nähere Informationen zum DoppelmaklerIn auf Anfrage gerne.