

Zweifamilienhaus mit separaten Eingängen



Ansicht

Objektnummer: 0020001001

Eine Immobilie von Raiffeisen Vorarlberg

Zahlen, Daten, Fakten

Art:	Haus - Mehrfamilienhaus
Land:	Österreich
PLZ/Ort:	6833 Klaus
Baujahr:	1910
Wohnfläche:	160,00 m²
Nutzfläche:	185,00 m²
Zimmer:	10
Bäder:	3
WC:	3
Keller:	60,00 m²
Heizwärmebedarf:	C 80,52 kWh / m² * a
Gesamtenergieeffizienzfaktor:	C 1,30
Kaufpreis:	675.000,00 €
Provisionsangabe:	

3% des Kaufpreises plus 20% USt.

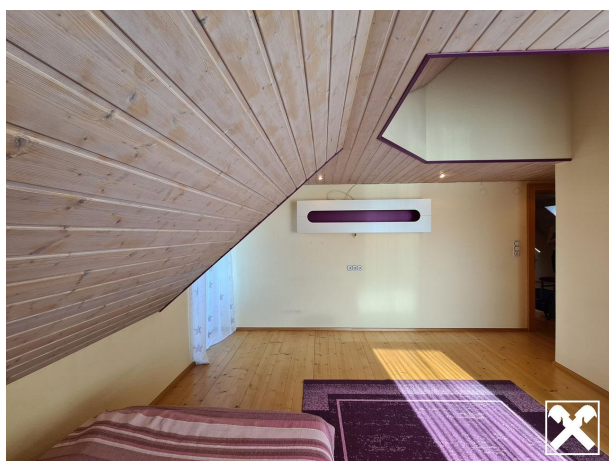
Ihr Ansprechpartner



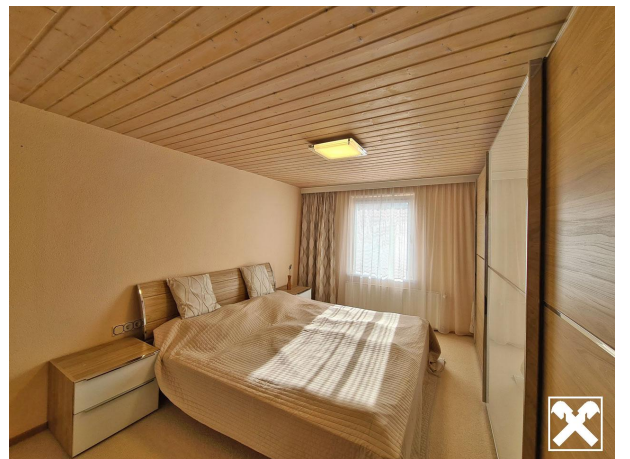
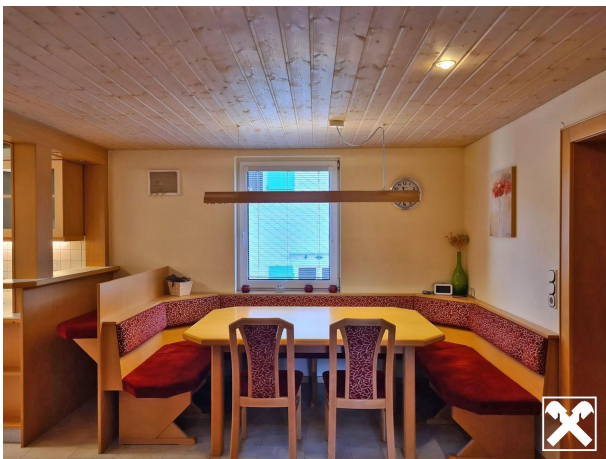
Carmen Gratwohl

Raiffeisen Immobilien GmbH
Rheinstraße 11
6900 Bregenz

T +435574405310 435574405520









Objektbeschreibung

Zweifamilienhaus mit separaten Eingängen, kurzfristig beziehbar.

Dieses gepflegte **Zweifamilienhaus**, erbaut im Jahr 1910, bietet eine schöne Kombination aus historischem Charme und Wohnkomfort.

Das Haus wurde zuletzt im Jahr 1998 umfassend saniert, anstehende Sanierungen und Reparaturen werden seither laufend durchgeführt.

Interessiert? Wir freuen uns über Ihre Anfrage!

Nebenkosten:

3,5% Grunderwerbssteuer

1,1% Grundbucheintragungsgebühr

3% zzgl. USt. Vermittlungshonorar

Vertragserrichtungskosten zzgl. 20% USt. und Barauslagen