

Raum für Ideen – Sanierungsbedürftige 4-Zimmer-Wohnung



Objektnummer: 3849_389

Eine Immobilie von RE/MAX Expert

Zahlen, Daten, Fakten

Art:	Wohnung - Etage
Land:	Österreich
PLZ/Ort:	4300 St. Valentin
Baujahr:	ca. 1988
Zustand:	Teil_vollrenovierungsbed
Wohnfläche:	100,00 m²
Zimmer:	4
Bäder:	1
WC:	1
Terrassen:	1
Stellplätze:	1
Keller:	7,00 m²
Heizwärmebedarf:	C 90,00 kWh / m² * a
Gesamtenergieeffizienzfaktor:	D 2,10
Kaufpreis:	169.000,00 €
Provisionsangabe:	

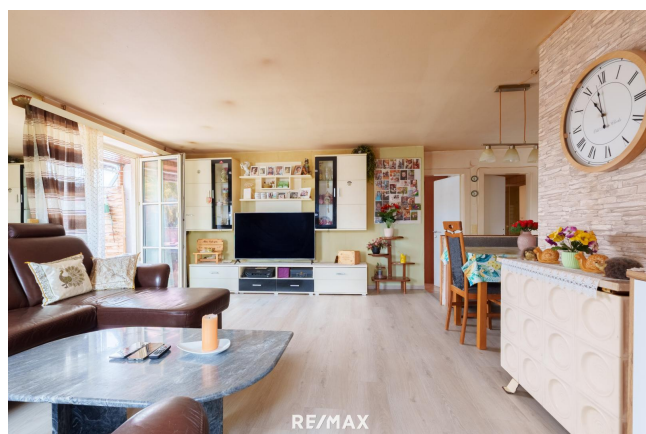
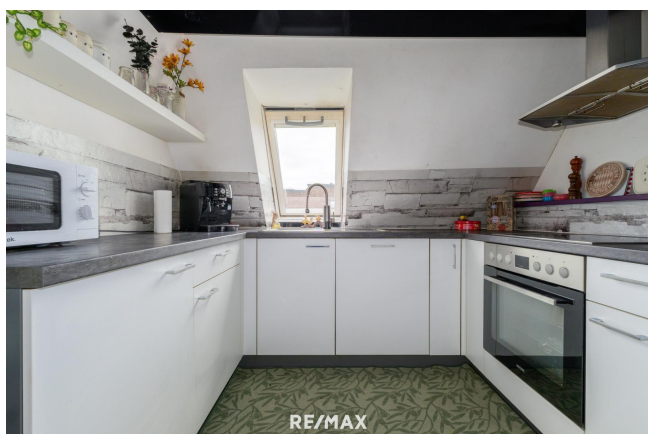
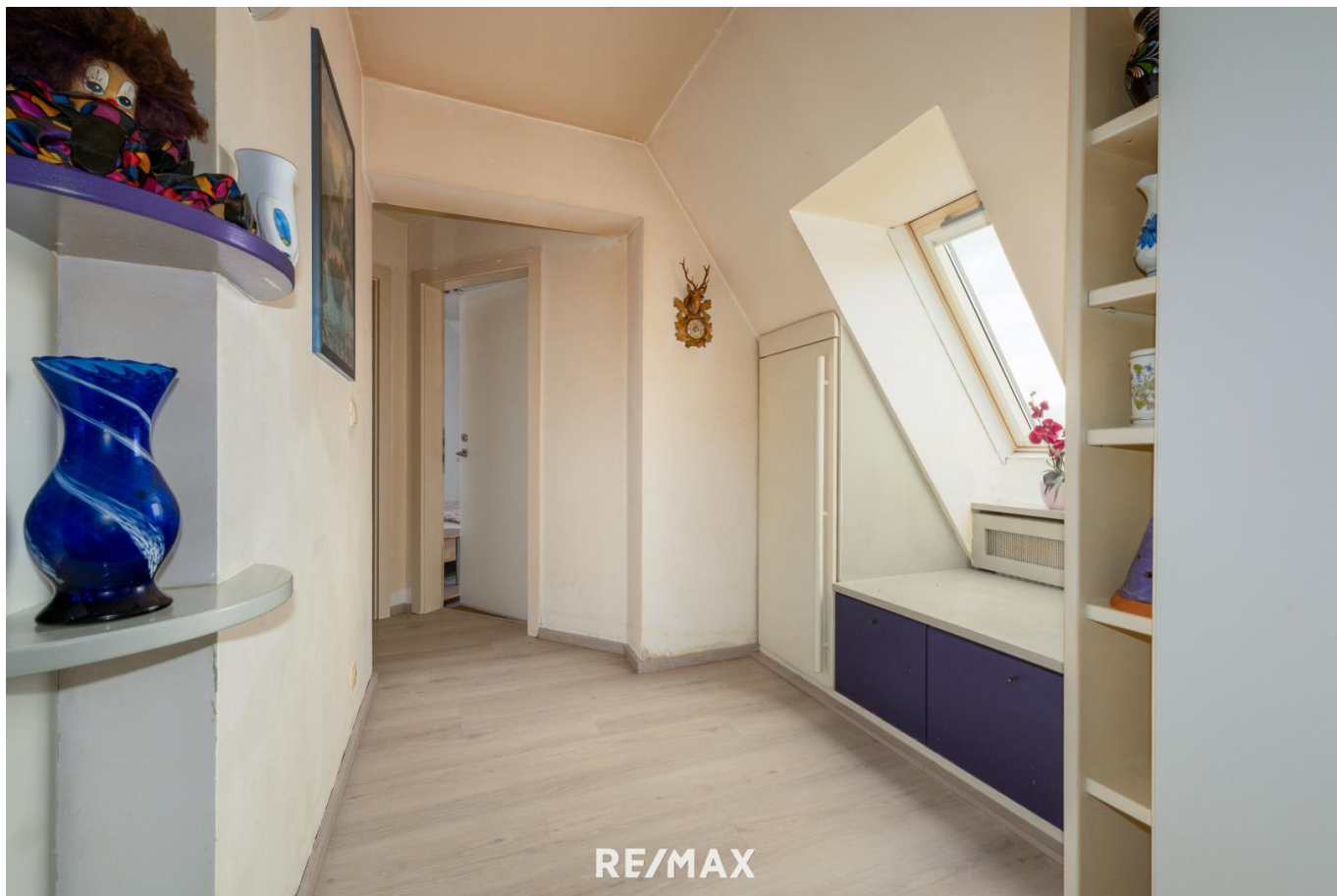
3.00 %

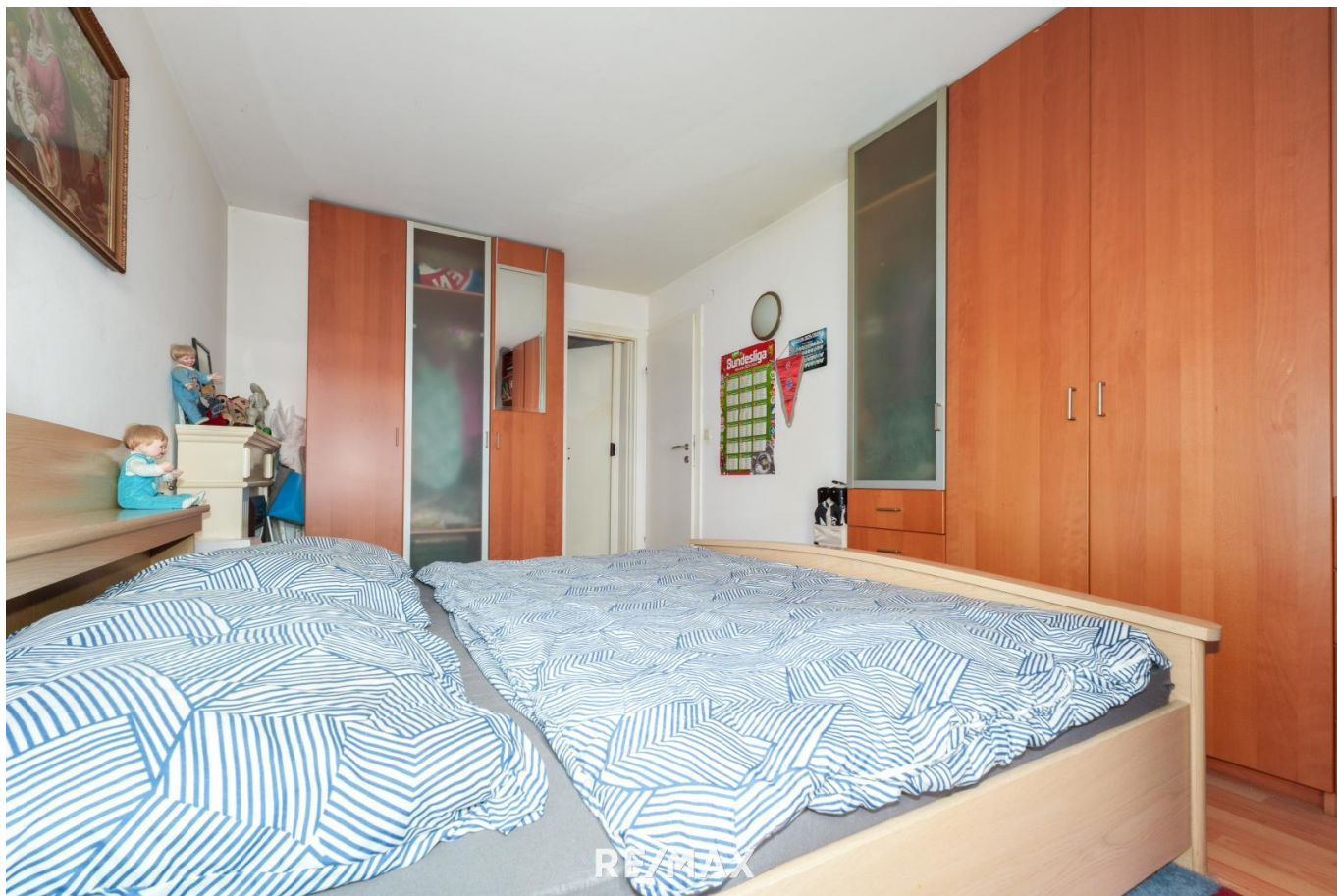
Ihr Ansprechpartner



Markus Reifmüller

RE/MAX Expert
Kollegiumgasse 5
4020 Linz







Objektbeschreibung

Raum für Ideen – Sanierungsbedürftige 4-Zimmer-Wohnung

In einer ruhigen Siedlungslage erwartet Sie diese großzügige Wohnung mit rund 100 m² Wohnfläche, die sich ideal für Familien eignet.

Die Einheit befindet sich im 3. Stock ohne Lift einer freundlichen Wohnanlage aus dem Jahr 1988.

Die Wohnung ist sanierungsbedürftig, bietet Ihnen jedoch die wunderbare Gelegenheit, Ihre eigenen Vorstellungen umzusetzen und Ihr persönliches Zuhause nach Ihren Wünschen zu gestalten.

HARDFACTS:

- Familienwohnung mit Potential
- 3. Stock ohne Lift
- ca. 1992 erbaut
- ca. 100 m² Wohnfläche
- 4 Zimmer
- ideale Größe
- praktische Raumaufteilung
- Terrasse
- Kellerabteil mit Strom und Licht
- optionaler Tiefgaragenplatz
- Gemeinschaftsräume
- top Lage
- ideale Infrastruktur

Wir haben Ihr Interesse geweckt? - Dann sichern Sie sich jetzt Ihren persönlichen Besichtigungstermin!

Gemäß § 5, Abs. 3 Maklergesetz weisen wir daraufhin, dass wir als Doppelmakler tätig sind. Bitte beachten Sie, dass wir aufgrund der Nachweispflicht gegenüber dem Eigentümer nur Anfragen mit vollständiger Angabe der Anschrift und Telefonnummer bearbeiten können. Wir weisen darauf hin, dass alle Angaben nach bestem Wissen und Gewissen erstellt wurden. Für Auskünfte und Angaben, die uns von Seiten der Eigentümer und Dritten zur Verfügung gestellt wurden, übernehmen wir keine Haftung. Dieses Angebot ist unverbindlich und freibleibend.

Zwischenverwertung, Irrtümer, Druckfehler und Änderungen vorbehalten. Angaben gemäß

gesetzlichem

Erfordernis:

Heiz 90.0

wär kWh/
meß (m²a)
edarf
:
Klas C
se H
eizw
ärme
beda
rf:
Fakt 2.1
or G
esa
nten
ergie
effizi
enz:
Klas D
se F
aktor
Gesa
nten
ergie
effizi
enz: