

Bürohaus zur Miete



Ansicht Eingang

Objektnummer: 3849_399

Eine Immobilie von RE/MAX Expert

Zahlen, Daten, Fakten

Art:	Büro / Praxis - Bürohaus
Land:	Österreich
PLZ/Ort:	4020 Linz
Baujahr:	ca. 1995
Nutzfläche:	300,00 m²
Bürofläche:	300,00 m²
Zimmer:	9
WC:	2
Stellplätze:	7
Keller:	100,00 m²
Heizwärmebedarf:	D 97,30 kWh / m² * a
Gesamtenergieeffizienzfaktor:	C 1,30
Gesamtmiete	2.981,00 €
Kaltmiete (netto)	2.380,00 €
Kaltmiete	2.384,17 €

Ihr Ansprechpartner



Oliver Haubner

RE/MAX Expert
Kollegiumgasse 5
4020 Linz

T +43 732 69 48 17 17
H +43 664 51 59 861

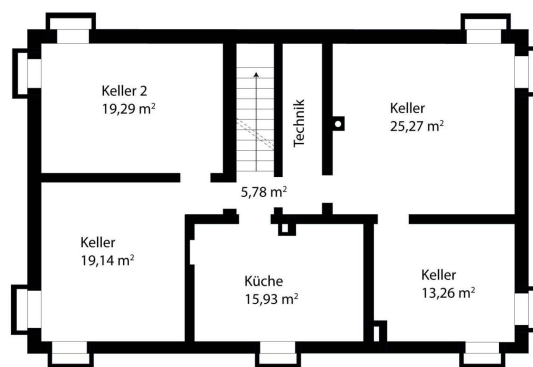
Gerne stehe ich Ihnen für weitere Informationen oder einen Besichtigungstermin zur Verfügung.



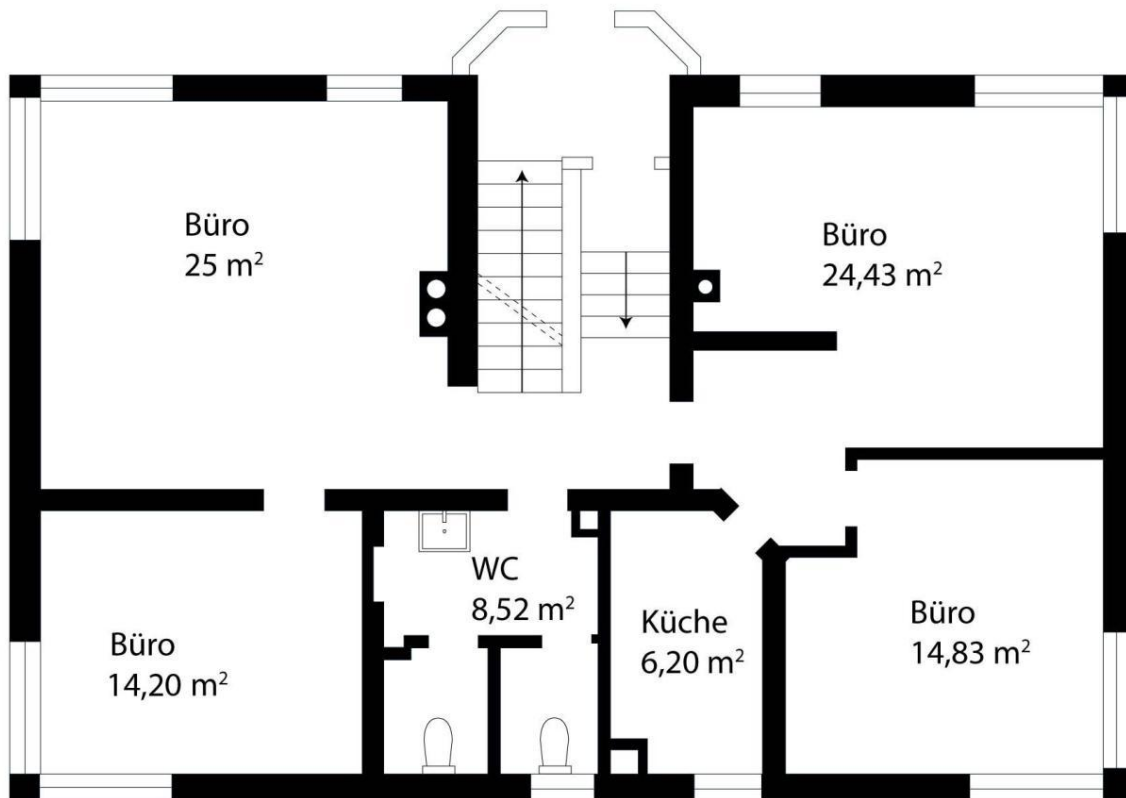




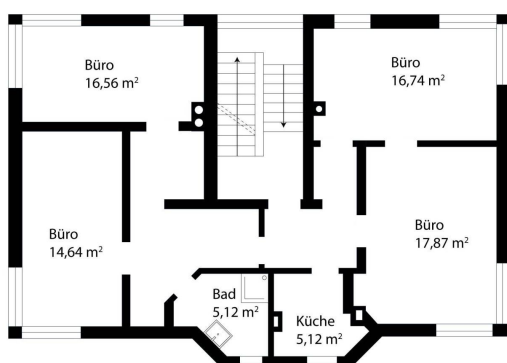




RE/MAX



RE/MAX



RE/MAX

Objektbeschreibung

Zentral gelegenes Bürohaus zur Miete

Sie suchen ein zentrales und doch ruhig gelegenes Bürohaus zur Miete? - Dann ist dieses Bürohaus in Linz genau das Richtige für Sie!

Zur Vermietung steht ein großzügiges Bürohaus mit insgesamt ca. 300 m² Nutzfläche aufgeteilt auf 3 Etagen.

Die Büroräumlichkeiten sind nicht nur großzügig, sondern auch voller natürlichem Tageslicht.

HARD FACTS:

- Ca. 300 m² Nutzfläche
- Dachgeschoss kann ausgebaut werden
- 3 Etagen
- Echtholzparkett
- 5-7 Parkplätze
- Unschlagbare Lage

Wir haben Ihr Interesse geweckt? - Dann sichern Sie sich jetzt Ihren persönlichen Besichtigungstermin!

Gemäß § 5, Abs. 3 Maklergesetz weisen wir daraufhin, dass wir als Doppelmakler tätig sind. Bitte beachten Sie, dass wir aufgrund der Nachweispflicht gegenüber dem Eigentümer nur Anfragen mit vollständiger Angabe der Anschrift und Telefonnummer bearbeiten können. Wir weisen darauf hin, dass alle Angaben nach bestem Wissen und Gewissen erstellt wurden. Für Auskünfte und Angaben, die uns von Seiten der Eigentümer und Dritten zur Verfügung gestellt wurden, übernehmen wir keine Haftung. Dieses Angebot ist unverbindlich und freibleibend. Zwischenverwertung, Irrtümer, Druckfehler und Änderungen vorbehalten. Angaben gemäß gesetzlichem Erfordernis:

Miete	€	2380	zzgl 20% USt.
Betriebskosten	€	104,17	zzgl 20% USt.
Umsatzsteuer	€	596,83	

Gesamtbetrag	€	2981
--------------	---	------

Heizwärmebed 97.3 kWh/(m²a)

arf:

Klasse Heizwär D

mebedarf:

Faktor Gesamte1.3

nergieeffizienz:

Klasse Faktor GC

esamtenergieeff
izienz: