

Pinsdorf Harmony 5 – TOP 2 Gartenwohnung Jetzt Reservieren und nach Fertigstellung bezahlen



Objektnummer: 3845_460

Eine Immobilie von RE/MAX Select

Zahlen, Daten, Fakten

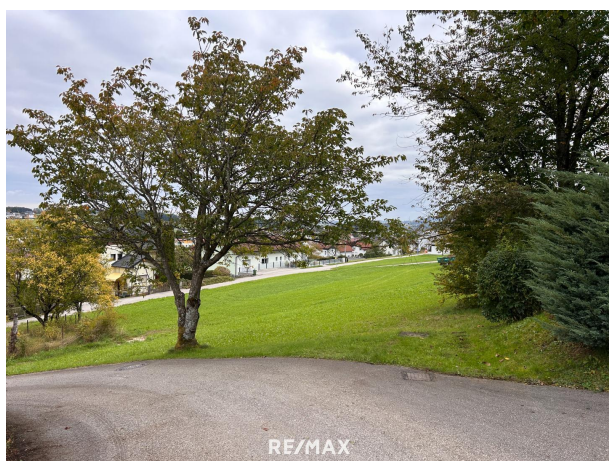
| | |
|-------------------------------|----------------------------------|
| Adresse | Moosweg 37 |
| Art: | Wohnung - Etage |
| Land: | Österreich |
| PLZ/Ort: | 4812 Pinsdorfberg |
| Zustand: | Erstbezug |
| Alter: | Neubau |
| Wohnfläche: | 61,61 m ² |
| Zimmer: | 2 |
| Bäder: | 1 |
| WC: | 1 |
| Terrassen: | 1 |
| Stellplätze: | 1 |
| Garten: | 29,00 m ² |
| Keller: | 8,69 m ² |
| Heizwärmebedarf: | B 43,00 kWh / m ² * a |
| Gesamtenergieeffizienzfaktor: | A 0,74 |
| Kaufpreis: | 299.900,00 € |
| Provisionsangabe: | |
| 3.00 % | |

Ihr Ansprechpartner

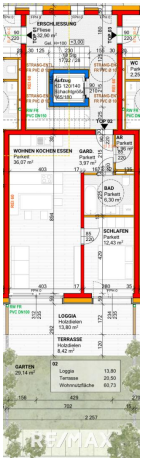


Johannes Starrermayr

RE/MAX Select
Stadtplatz 5







Objektbeschreibung

Pinsdorf Harmony 5 – Leben in der Natur, nahe Gmunden Nebenwohnsitz ist möglich
Moderne barrierefreie Neubauwohnungen in sonniger Ruhelage

Nur rund 4 km vom Zentrum Gmundens entfernt entsteht in Pinsdorf ein kleines, feines Wohnprojekt mit fünf hochwertigen Neubauwohnungen zwischen 61 m² und 114 m² – eingebettet in herrliche Natur und mit bestem Anschluss an Stadt und Infrastruktur.

Die naturnahe Umgebung mit weitläufigen Grünflächen lädt zum Entspannen und Wohlfühlen ein. Trotz der idyllischen Lage erreichen Sie das Stadtzentrum von Gmunden in wenigen Minuten – sowohl mit dem Auto als auch mit der Bahn.

Jede Wohnung verfügt über eine großzügige südseitige Terrasse oder einen eigenen Garten. Die energieeffiziente Beheizung erfolgt über eine moderne Luftwärmepumpe – nachhaltig, umweltschonend und zukunftssicher.

Risikofreie Abwicklung:

- Reservierung bei Kaufinteresse
- Bei Erreichen der Vorverkaufsquote kommt es zu einem verbindlichen Kaufangebot
- Die Bezahlung erfolgt erst nach Fertigstellung der Wohnung

Ihr Vorteil: Keine Anzahlung bzw laufenden Zahlungen gemäß Baufortschritt

Raumaufteilung:

20,5 m² Terrasse
29,14 m² Garten
36,07 m² Wohnen Essen Kochen
12,43 m² Schlafzimmer
6,30 m² Bad
3,97 m² Garderobe

Große Terrasse und Eigengarten in Südausrichtung

Ruhige, sonnige Lage inmitten der Natur

Moderne Luftwärmepumpe für nachhaltige Energieversorgung

10 Kfz-Stellplätze (Kaufpreis je Stellplatz: € 12.000,-)

Lebensqualität im Salzkammergut

Die Lage in Pinsdorf, am Tor zum Salzkammergut, vereint naturnahes Wohnen mit der Nähe zu einer der schönsten Städte Oberösterreichs. Gmunden – direkt am Traunsee gelegen – begeistert mit historischer Altstadt, herrlichem Seezugang, vielfältigem Kulturangebot und einer ausgezeichneten Infrastruktur. Schulen, Geschäfte, Cafés und Freizeiteinrichtungen sind schnell erreichbar und machen die Region für alle Generationen attraktiv.

Perfekte Verkehrsanbindung

Über die nahe B145 gelangen Sie rasch zu den Autobahnauffahrten Regau oder Steyrermühl. Linz und Salzburg erreichen Sie in unter einer Stunde. So genießen Sie die Ruhe des Landlebens, ohne auf urbane Flexibilität verzichten zu müssen.

Geplanter Projektzeitraum:

Baustart: März 2026 (bei Erreichen der Vorverkaufsquote)

Fertigstellung: voraussichtlich September 2027

Jetzt vormerken lassen!

Gerne senden wir Ihnen unser detailliertes Exposé mit allen verfügbaren Grundrissen, der Bau- und Ausstattungsbeschreibung sowie der aktuellen Preisliste. Die Download-Links zu allen Unterlagen erhalten Sie nach Kontaktaufnahme.

Gemäß § 5, Abs. 3 Maklergesetz weisen wir daraufhin, dass wir als Doppelmakler tätig sind. Wir bitten um Verständnis, dass wir aufgrund der Nachweispflicht gegenüber dem Abgeber nur Anfragen mit vollständiger Angabe der Adresse und Telefonnummer bearbeiten können.

Alle Angaben wurden nach bestem Wissen und Gewissen erstellt.

Für Auskünfte und Angaben, die uns von Seiten der Eigentümer und Dritten zur Verfügung gestellt wurden, übernehmen wir keine Haftung.

Dieses Angebot ist unverbindlich und freibleibend. Zwischenverwertung, Irrtümer, Druckfehler und Änderungen vorbehalten. Angaben gemäß gesetzlichem Erfordernis:

Heizwärmebed 43.0 kWh/(m²a)

arf:

Klasse Heizwär B

mebedarf:

Faktor Gesamte0.74

nergieeffizienz:
Klasse Faktor GA
esamtenergieeff
izienz: