

Tolles Haus in Top Lage Leonding-Berg



Objektnummer: 3845_489

Eine Immobilie von RE/MAX Select

Zahlen, Daten, Fakten

Adresse	Hartackerstraße 31
Art:	Haus - Einfamilienhaus
Land:	Österreich
PLZ/Ort:	4060 Leonding
Baujahr:	1988
Zustand:	Gepflegt
Wohnfläche:	141,00 m²
Nutzfläche:	200,00 m²
Zimmer:	4
Bäder:	1
WC:	2
Terrassen:	1
Stellplätze:	3
Keller:	100,00 m²
Heizwärmebedarf:	F 215,00 kWh / m² * a
Gesamtenergieeffizienzfaktor:	D 2,31
Kaufpreis:	599.000,00 €
Infos zu Preis:	

Verhandlungsbasis

Provisionsangabe:

3.00 %

Ihr Ansprechpartner



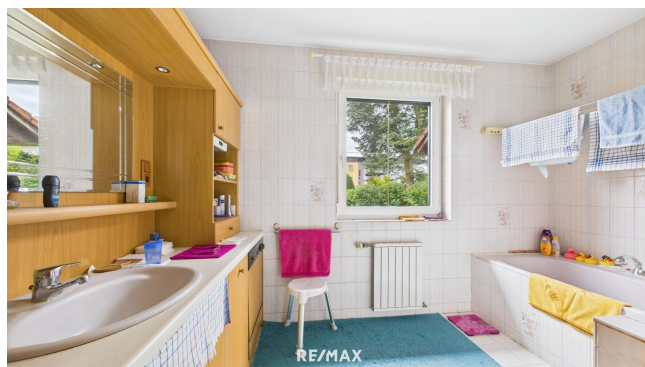


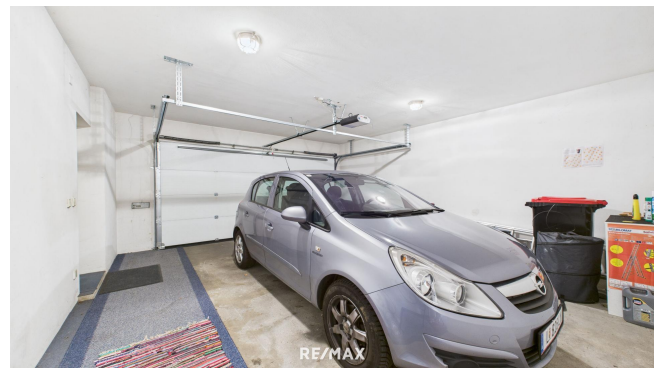
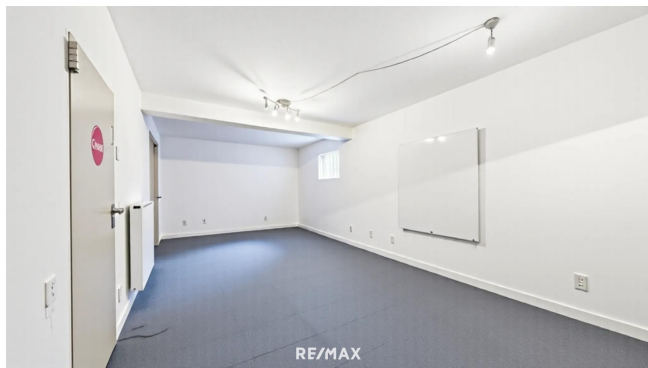














RE/MAX
Etage 0



RE/MAX
Etage 1

Objektbeschreibung

Haus in bester Lage in Leonding

Dieses 1988 erbaute Haus liegt im attraktiven Stadtteil Leonding Berg und besticht durch seinen offenen Baustil sowie eine einladende Raumaufteilung.

Der zentrale Mittelpunkt des Hauses ist der fast 70 m² große Wohn-/Ess-/Kochbereich. Ein Highlight ist der hochwertige Kachelofen, der für behagliche Wärme und wohnliche Atmosphäre sorgt. Vom großzügigen Hauptwohnbereich gelangen Sie zu den zwei Schlafzimmern und dem Badezimmer. Die südlich ausgerichtete Terrasse verfügt über einen Kamin und lädt zum Verweilen im Freien ein.

Erdgeschoss: Diele, Gästezimmer, WC, ein großer Freizeitraum mit Heizung, Technikraum mit Werkstatt sowie die Garage – hier finden Sie ausreichend Platz für Ihre Ideen und Aktivitäten.

Gebaut wurde das Haus mit 38 cm Ziegeln, was für eine gute Wärme- und Schalldämmung sorgt. Die genaue Raumaufteilung finden Sie am Ende der Fotogalerie.

Zusätzliche Daten:

Grundstücksgröße: 504 m²

Lage: hervorragend, ruhig und dennoch zentral

Gemäß § 5, Abs. 3 Maklergesetz weisen wir daraufhin, dass wir als Doppelmakler tätig sind. Wir bitten um Verständnis, dass wir aufgrund der Nachweispflicht gegenüber dem Abgeber nur Anfragen mit vollständiger Angabe der Adresse und Telefonnummer bearbeiten können.

Alle Angaben wurden nach bestem Wissen und Gewissen erstellt.

Für Auskünfte und Angaben, die uns von Seiten der Eigentümer und Dritten zur Verfügung gestellt wurden, übernehmen wir keine Haftung.

Dieses Angebot ist unverbindlich und freibleibend. Zwischenverwertung, Irrtümer, Druckfehler und Änderungen vorbehalten. Angaben gemäß gesetzlichem Erfordernis:

Heizwärmebedarf 215.0
KWh/(m²a)
Klasse Heizwärmebedarf:
Faktor Gesamtenergieeffizienz:
Klasse Faktor Gesamtenergieeffizienz:

izienz: