

100 m² Praxis oder Bürofläche mit 2 Parkplätzen



CAM04647G0-PR0070-STILL007

Objektnummer: 3845_497

Eine Immobilie von RE/MAX Select

Zahlen, Daten, Fakten

Adresse	Hasnerstraße 36
Art:	Büro / Praxis - Bürofläche
Land:	Österreich
PLZ/Ort:	4020 Linz
Baujahr:	1974
Zustand:	Gepflegt
Möbliert:	Teil
Nutzfläche:	101,61 m²
Bürofläche:	101,61 m²
Zimmer:	4
WC:	2
Stellplätze:	2
Heizwärmebedarf:	C 52,00 kWh / m² * a
Gesamtenergieeffizienzfaktor:	C 1,15
Kaufpreis:	229.000,00 €
Provisionsangabe:	

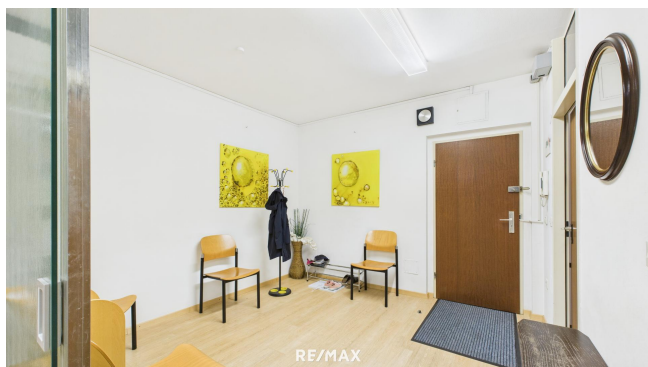
3.00 %

Ihr Ansprechpartner

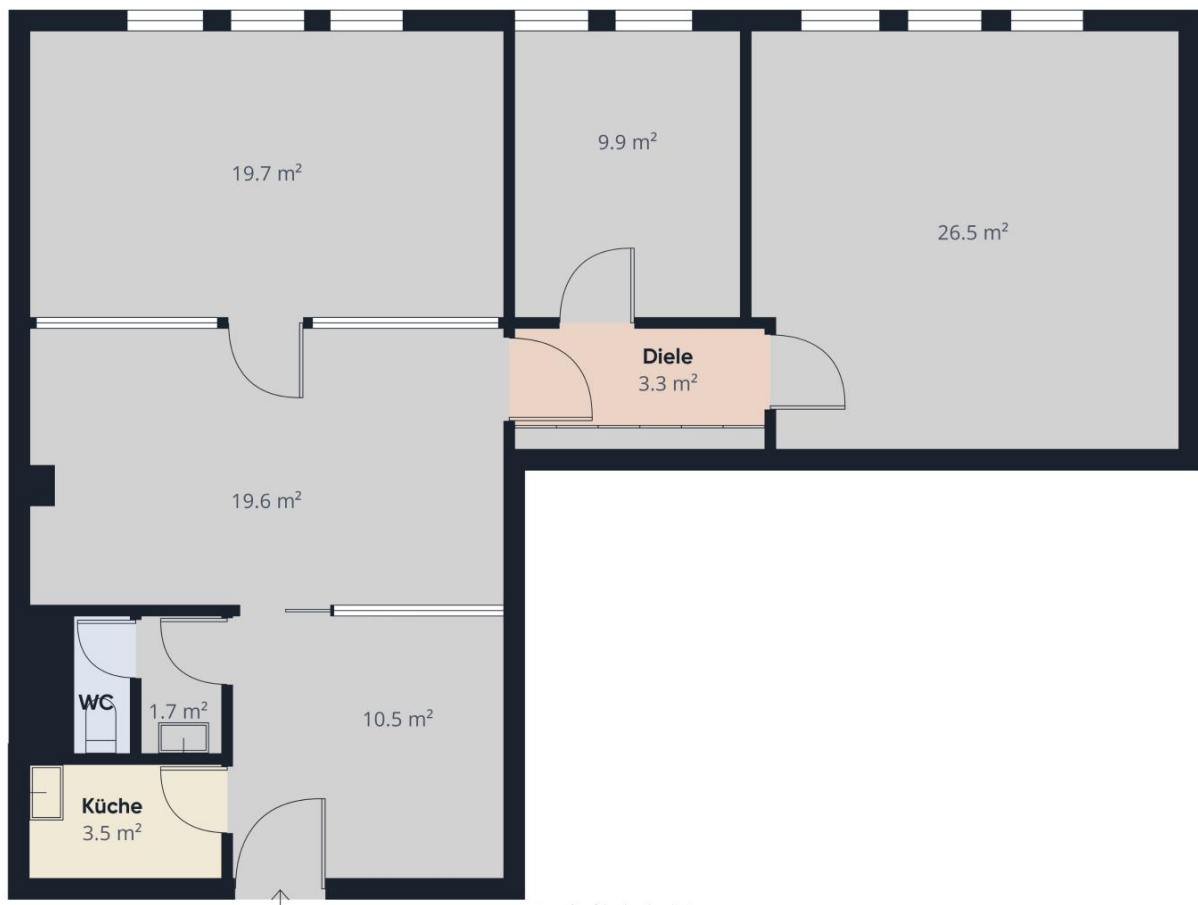


Johannes Starrermayr

RE/MAX Select
Stadtplatz 5
4060 Leonding







RE/MAX

Objektbeschreibung

Perfekte Gemeinschaftspraxis in sehr guter Lage

Diese als Büroeinheit gewidmete Wohnung befindet sich im ersten Stock des Hauses. 2 Parkplätze sind zugewiesen.

Die Praxis besteht aus

Eingangsbereich ca 10 m²

Teeküche mit 3,8 m²

Abstellraum mit 1,7 m²

WC mit 1,5 m²

Wartebereich mit 16 m²

Praxis 1 mit 30 m²

Praxis 2 mit 15 m²

Praxis 3 mit 25 m²

Die Räumlichkeit kann natürlich entsprechend verändert werden.

Die Klimaanlage sorgt für angenehme Temperaturen.

Gemäß § 5, Abs. 3 Maklergesetz weisen wir daraufhin, dass wir als Doppelmakler tätig sind. Wir bitten um Verständnis, dass wir aufgrund der Nachweispflicht gegenüber dem Abgeber nur Anfragen mit vollständiger Angabe der Adresse und Telefonnummer bearbeiten können.

Alle Angaben wurden nach bestem Wissen und Gewissen erstellt.

Für Auskünfte und Angaben, die uns von Seiten der Eigentümer und Dritten zur Verfügung gestellt wurden, übernehmen wir keine Haftung. Angaben gemäß gesetzlichem

Erfordernis:

Heizwär 52.0 kW
mebedarh/(m²a)

f:

Klasse C

Heizwär

mebedar

f:

Faktor G 1.15

esamten

ergieeffi

zienz:

Klasse C

Faktor G
esamten
ergieeffi
zienz: