

Großzügiger Streckhof mit viel Potenzial in Schützen am Gebirge



Haus

Objektnummer: 3836_184

Eine Immobilie von RE/MAX Up

Zahlen, Daten, Fakten

Art:	Haus - Einfamilienhaus
Land:	Österreich
PLZ/Ort:	7081 Schützen am Gebirge
Baujahr:	ca. 1947
Zustand:	Teil_vollrenovierungsbed
Wohnfläche:	198,00 m²
Zimmer:	5
Bäder:	2
WC:	2
Balkone:	1
Heizwärmebedarf:	G 410,00 kWh / m² * a
Gesamtenergieeffizienzfaktor:	G 5,32
Kaufpreis:	219.000,00 €
Provisionsangabe:	
	3.00 %

Ihr Ansprechpartner



Marcel Sladek

RE/MAX Up
Raiffeisenstraße 2
7071 Rust

H +43 664 28 03 633

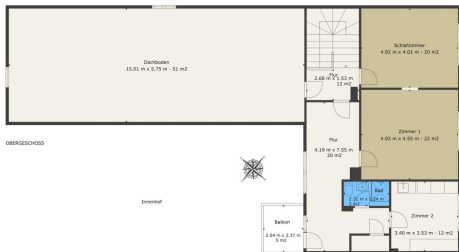












Der Plan dient zur Veranschaulichung der Raumaufteilung.

Objektbeschreibung

Großzügiger Streckhof mit viel Potenzial in Schützen am Gebirge

Zum Verkauf steht ein traditioneller Streckhof in der idyllischen Weinbaugemeinde Schützen am Gebirge im Burgenland. Das Haus bietet auf einem großzügigen Grundstück von rund 1.003 m² eine solide Basis für alle, die ein charmantes Zuhause nach ihren eigenen Vorstellungen gestalten möchten.

Der Streckhof wurde etwa zwischen 1947 und 1952 errichtet und überzeugt mit einer klassischen Bauweise, die viel Raum zur Entfaltung bietet. Im Laufe der Jahrzehnte wurden einzelne Sanierungen durchgeführt, die Letzte vermutlich 1976: hier wurden die Fenster sowie die Heizung erneuert. Heute ist das Gebäude sanierungsbedürftig, eröffnet aber gerade dadurch speziell Handwerkern und Selbermachern die Möglichkeit, ihr Traumhaus mit eigener Handschrift zu verwirklichen.

Das Gebäude ist teilweise unterkellert und verfügt über einen traditionellen Erdkeller.. Zusätzlich stehen mehrere Nebengebäude zur Verfügung, die vielseitig genutzt werden können – ob als Werkstatt, Stauraum, Hobbyräume oder für kreative Ideen.

Besonderheiten & Potenzial:

Dieser Streckhof eignet sich ideal für all jene, die Wert auf großzügige Flächen, traditionelle Bauweise und vielseitige Nutzungsmöglichkeiten legen. Mit Kreativität und handwerklichem Geschick lässt sich aus dieser Liegenschaft ein wahres Schmuckstück schaffen – ob als Familienwohnsitz, Rückzugsort im Grünen oder zur Kombination von Wohnen und Hobby.

Fazit:

Ein echtes Haus mit Charakter und Tradition, das auf kreative Käufer wartet, die das vorhandene Potenzial erkennen und mit Liebe zum Detail etwas Einzigartiges schaffen wollen. Besonders für Handwerker oder Selbermacher bietet dieser Streckhof die ideale Grundlage, um Wohnen und Leben nach eigenen Vorstellungen zu gestalten.

Lage

Schützen am Gebirge ist eine typische nordburgenländische Gemeinde nahe der Landeshauptstadt Eisenstadt und dem Neusiedler See (ca. 7 Km entfernt) und hat ca. 1.436 Einwohner.

Fahrzeiten

Eisenstadt: ca. 7 Minuten

Stadtgrenze Wien: ca. 40 Minuten

Wiener Neustadt: ca. 28 Minuten
Flughafen Wien: ca. 42 Minuten

Haben wir Ihr Interesse geweckt? Dann fordern SIE JETZT mehr Details zu dieser interessanten Immobilie an.

Wir bitten Sie um Verständnis, dass wir aufgrund der Nachweispflicht gegenüber dem Eigentümer nur Anfragen mit vollständiger Angabe der Anschrift bearbeiten können. Der Interessent wird auf die erweiterten Richtlinien des Konsumentenschutzes im Sinne des FAGG hingewiesen. Des Weiteren weisen wir darauf hin, als Doppelmakler tätig zu sein.

Angaben
gemäß
gesetzlichem
Erfordernis:
Heizleistung
zwischen 0.5
und 1.5
kW
pro
Quadratmeter
Fläche
f:
KlaG
ss
e
Heizleistung
zwischen
0.5
und 1.5
kW
pro
Quadratmeter
Fläche
f:
Fa 5.3
KlaG
ss
e
F

akt
or
Ge
sa
mt
en
erg
iee
ffizi
en
z: