

Schöne 1-Zimmer Wohnung in Ruhelage



Küche

Objektnummer: 3828_563

Eine Immobilie von RE/MAX Joy

Zahlen, Daten, Fakten

Art:	Wohnung - Etage
Land:	Österreich
PLZ/Ort:	4020 Linz
Baujahr:	ca. 1970
Möbliert:	Teil
Wohnfläche:	28,75 m ²
Zimmer:	1
Bäder:	1
WC:	1
Heizwärmebedarf:	B 46,70 kWh / m ² * a
Gesamtenergieeffizienzfaktor:	C 1,02
Gesamtmiete	550,00 €
Kaltmiete (netto)	429,27 €
Kaltmiete	513,72 €

Ihr Ansprechpartner

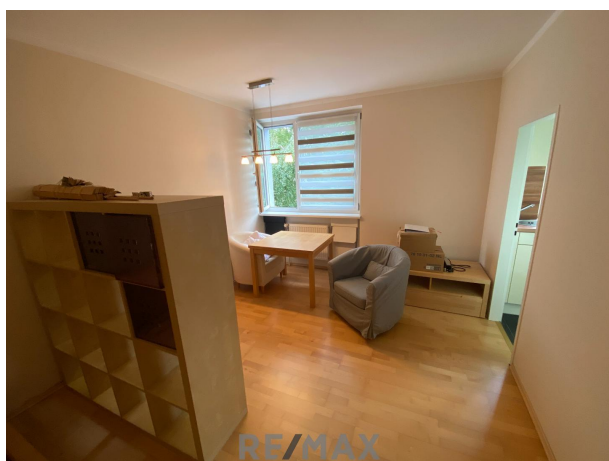


Mag. Rosemarie Binder

REMAX Joy in Linz-Urfahr
Hauptstraße 69
4040 Linz

H +43 676 378 52 69

Gerne stehe ich Ihnen für weitere Informationen oder einen Besichtigungstermin zur Verfügung.



Objektbeschreibung

Teilmöblierte Wohnung in Ruhelage zu mieten!

KEINE Maklerprovision!

Diese gepflegte Wohnung liegt in ruhiger Lage im Stadtteil Keferfeld. Die im 2. Stock (ohne Lift) gelegene Wohnung verfügt über einen Vorraum, Bad mit Dusche und WC, Wohn/Schlafzimmer mit Zugang zur neuwertigen Küche.

Die Wohnung ist teilmöbliert mit Küche, Bett, einem Regal/Raumteiler sowie Tisch und Sesseln.

Direkt vor dem Haus befinden sich einige Allgemeinparkplätze für die Bewohner, eine Waschküche ist im Keller vorhanden.

Die nächste Bushaltestelle liegt 4 Gehminuten von der Wohnung entfernt.

Die Heizkosten und Betriebskosten sind in der Gesamtmiete bereits berücksichtigt. Die Stromkosten werden direkt verrechnet.

RE/MAX Joy erklärt, dass sie - entgegen dem in der Immobilienwirtschaft üblichen Geschäftsgebrauch des Doppelmaklers - einseitig für den Vermieter tätig ist. Bitte beachten Sie, dass wir aufgrund der Nachweispflicht gegenüber dem Eigentümer nur Anfragen mit vollständiger Angabe der Anschrift und Telefonnummer bearbeiten können. Wir weisen darauf hin, dass alle Angaben nach bestem Wissen und Gewissen erstellt wurden. Für Auskünfte und Angaben, die uns von Seiten der Eigentümer und Dritten zur Verfügung gestellt wurden, übernehmen wir keine Haftung. Dieses Angebot ist unverbindlich und frei bleibend. Zwischenverwertung, Irrtümer, Druckfehler und Änderungen vorbehalten. Angaben gemäß gesetzlichem Erfordernis:

Miete	€	429,27	
Betriebskosten	€	76,77	zzgl 10% USt.
Heizkosten	€	30,23	zzgl 20% USt.
Umsatzsteuer	€	13,73	

Gesamtbetrag	€	550
--------------	---	-----

Heizwärmebed 46.7 kWh/(m²a)
arf:
Klasse Heizwär B
mebedarf:
Faktor Gesamte1.02
nergieeffizienz:

Klasse Faktor GC
esamtenergieeff
izienz: