

Sanierungsbedürftiges Haus auf großem Grundstück



Aussenansicht

Objektnummer: 3827_430

Eine Immobilie von RE/MAX Harmony

Zahlen, Daten, Fakten

Art:	Haus - Einfamilienhaus
Land:	Österreich
PLZ/Ort:	2231 Strasshof an der Nordbahn
Wohnfläche:	175,00 m²
Zimmer:	6
Bäder:	1
WC:	2
Stellplätze:	1
Heizwärmebedarf:	G 398,00 kWh / m² * a
Gesamtenergieeffizienzfaktor:	G 5,75
Kaufpreis:	399.000,00 €
Provisionsangabe:	

3.00 %

Ihr Ansprechpartner



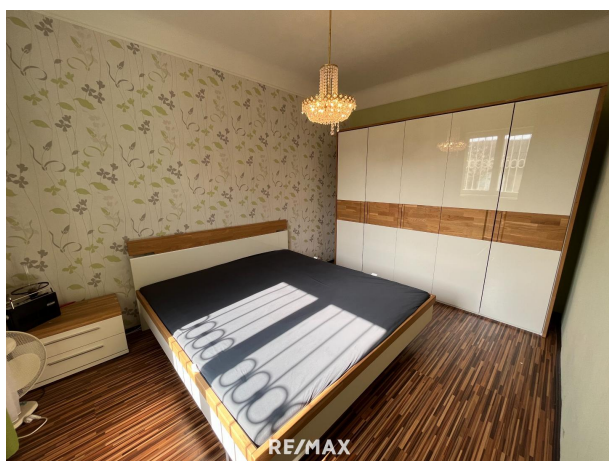
Michael Wukovits

RE/MAX Harmony
Wienerstraße 39
2620 Neunkirchen

T +43 2635 66 461
H +43 664 4016302

Gerne stehe ich Ihnen für weitere Informationen oder einen Besichtigungstermin zur















Objektbeschreibung

Sanierungsbedürftiges Einfamilienhaus mit Poolhaus und Innenpool auf großem Grundstück in Strasshof an der Nordbahn zu kaufen!

In der idyllischen Stadtgemeinde Strasshof an der Nordbahn, eingebettet in die malerische Landschaft des Marchfeldes, präsentiert sich dieses stark sanierungsbedürftige Einfamilienhaus auf einem großen Grundstück von ca. 1.040 m².

Dieses Haus benötigt jedoch eine pflegende Hand um sowohl den technischen Stand, als auch den gebührenden Glanz wieder herzustellen.

HIERZU EINIGE DETAILS:

- > Grundstücksfläche ca. 1.040 m²
- > Wohnfläche - ca. 175 m²
- > sanierungsbedürftig
- > Garten
- > Poolhaus
- > Keller
- > Garage

Die wunderschöne Natur in der Umgebung ist ideal zum Entspannen, für Naturliebhaber und Sportbegeisterte, die Möglichkeiten sind vielfältig.

In Strasshof finden Sie Supermärkte, Geschäfte verschiedenster Kategorien, Kaffeehaus, Bäckerei, Restaurants, Kindergarten, Schulen, Ärzte, Bahnhof, Schwimmbad, uvm..

Viele Möglichkeiten für Aktivitäten in der Natur machen Strasshof zu einer lebenswerten Stadt. Es bietet seinen EinwohnerInnen alle erforderlichen Infrastruktureinrichtungen und präsentiert sich daher als Ort zum Wohlfühlen für Jung und Alt.

Überzeugen Sie sich bei einer Besichtigung von diesem Objekt, ich freue mich auf Sie!

Die Angaben zum Objekt basieren auf uns zur Verfügung gestellten Informationen.

Eine Haftung unsererseits ist hierfür ausgeschlossen. Detailfragen werden im Zuge von Besichtigungen besprochen, geklärt oder nachgereicht.

Wir bitten um Verständnis, dass wir aufgrund der Nachweispflicht gegenüber dem Eigentümer, nur Anfragen mit vollständigen Kontaktdaten (Name, Anschrift, Tel.-Nr., E-Mail) beantworten können.

Wir informieren Sie darüber, dass wir bei diesem Objekt eine Doppelmaklertätigkeit ausüben. (§ 5 Abs. 3 MaklerG)

Dieses Angebot ist unverbindlich und einer Zwischenverwertung vorbehalten.

Nebenkosten Kaufvertrag:

3,5 % Grunderwerbsteuer

3 % Provision vom Kaufpreis zzgl. Mwst.

1,1 % Grundbuchseintragungsgebühr

Kaufvertragserrichtung und Treuhandschaft lt. Tarifordnung des Vertragserrichters

Angaben
gemäß gese

tzlichem

Erfordernis:

He 39

iz 8.8

wä k

rm W

eb h/(

ed m²

arf a)

:

Kl G

as

se

He

iz

wä

rm

eb

ed

arf

:

Fa 5.7

kto 5

r G

es

am

ten

er

gie

effi

zie

nz:

Kl G

as

se

Fa

kto

r G

es
am
ten
er
gie
effi
zie
nz: