

Baugrundstück mit Baubewilligung und Einreichplan für Einfamilienhaus, Garage und PKW Stellplatz



IMG_8840

Objektnummer: 3814_556

Eine Immobilie von RE/MAX GOLD

Zahlen, Daten, Fakten

Art:	Grundstück - Baugrund Eigenheim
Land:	Österreich
PLZ/Ort:	3970 Altheitra
Kaufpreis:	99.000,00 €
Infos zu Preis:	

Verhandlungsbasis

Provisionsangabe:

3.00 %

Ihr Ansprechpartner

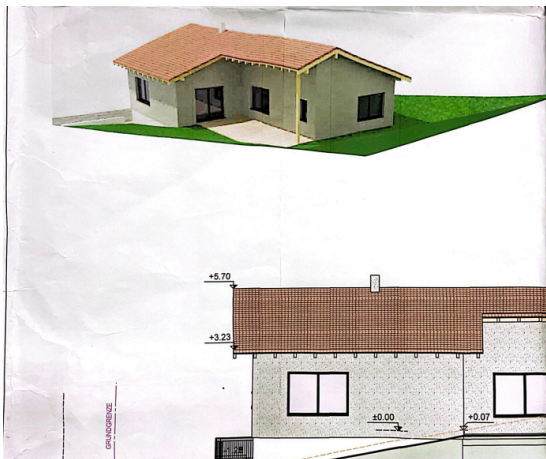


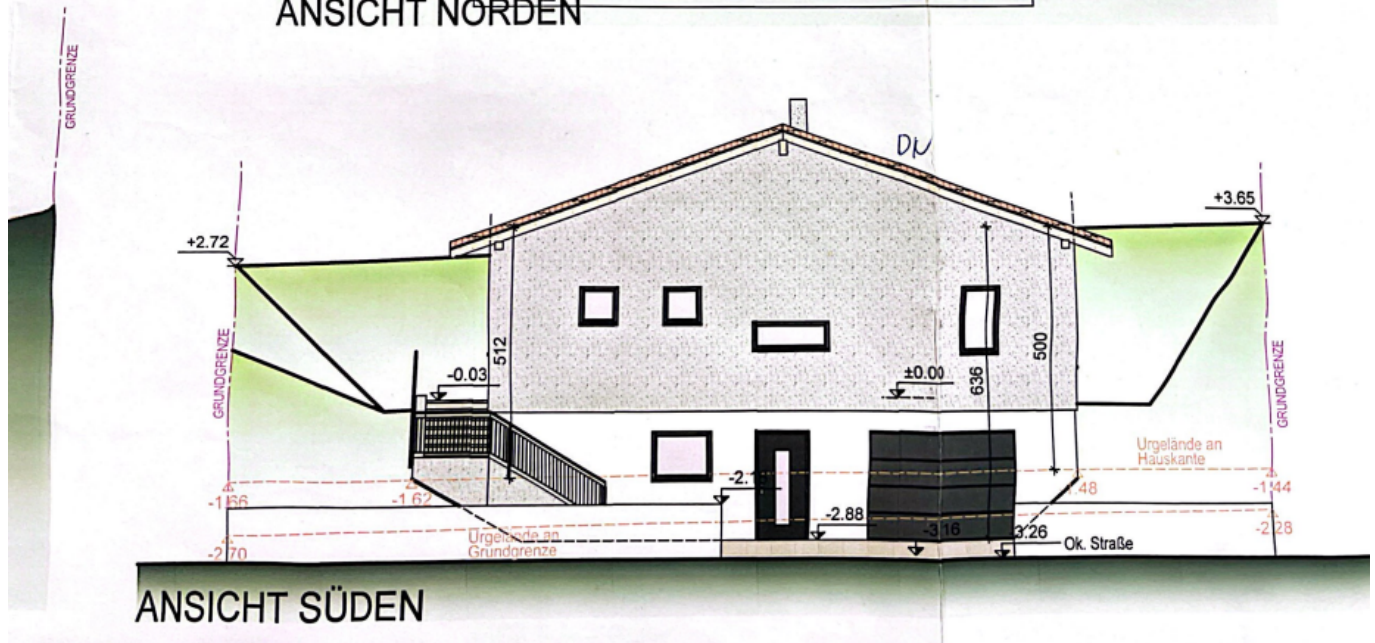
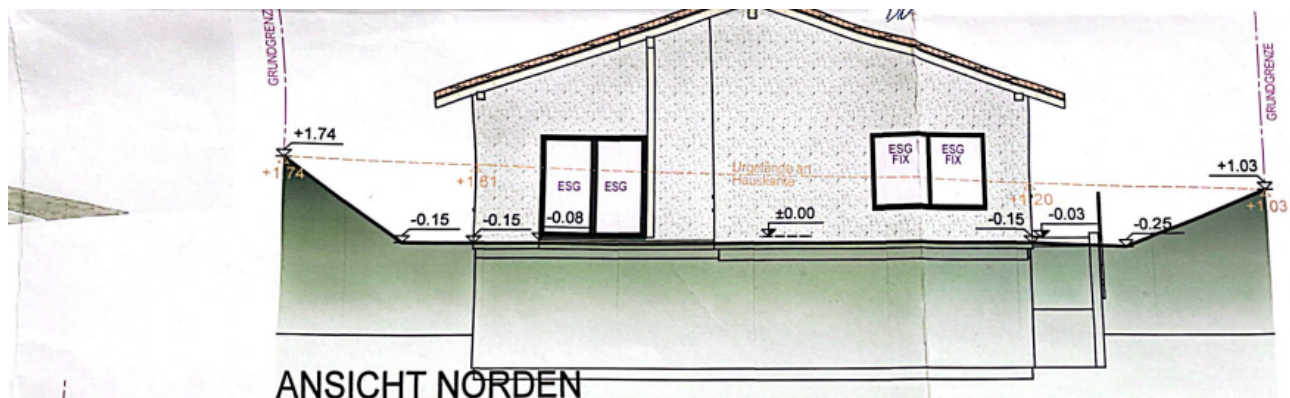
Jasmina Ibrahimbegovic

RE/MAX GOLD
Anton Ehrenfried Straße 7a
2020 Hollabrunn

T +43 699 106 54 170170
H +43 699 106 54 170

Gerne stehe ich Ihnen für weitere Informationen oder einen Besichtigungstermin zur Verfügung.





Objektbeschreibung

Zum Verkauf steht ein Baugrundstück mit Baubewilligung und Einreichplan sowie bereits errichteter Fundamentplatte in Altweitra, nahe Gmünd. Das Grundstück liegt überwiegend eben im vorderen Bereich zur Straße, während der hintere Bereich hügelig ist. Die Anschlüsse befinden sich bereits auf dem Grundstück. Die Fläche beträgt ca. 1.606 m² und ist Bauland-Wohnen gewidmet.

Die Aufschließungsabgabe für das Grundstück 182/5 in Höhe von 17.533,23 € wurde vom Eigentümer vollständig bezahlt. Die Einmündungsabgaben für Wasser- und Kanalisationsanschluss sind noch zu entrichten; die Anschlüsse liegen bereits auf Privatgrund.

Für alle, die eine ländliche Lage schätzen, ist dieses Grundstück ideal geeignet.

Haben Sie Interesse? Kontaktieren Sie uns, Ihre Immobilienexperten. Wir informieren Sie gerne über Details.

Haben wir Ihr Interesse geweckt? Dann zögern Sie nicht und kontaktieren Sie Jasmina Ibrahimbegovic, MBA von RE/MAX GOLD! Wir sind Ihre Immobilienexperten und freuen uns schon auf Sie.