

**Ein ideales Refugium für alle, die Ruhe, Individualität und
den besonderen Charakter historischer Bausubstanz zu
schätzen wissen!**



IMG_9554

Objektnummer: 3814_562

Eine Immobilie von RE/MAX GOLD

Zahlen, Daten, Fakten

| | |
|------------------------|------------------------|
| Art: | Haus - Einfamilienhaus |
| Land: | Österreich |
| PLZ/Ort: | 2024 Mailberg |
| Baujahr: | ca. 1950 |
| Wohnfläche: | 58,00 m ² |
| Nutzfläche: | 50,00 m ² |
| Zimmer: | 3,50 |
| Bäder: | 1 |
| WC: | 1 |
| Kaufpreis: | 99.900,00 € |
| Infos zu Preis: | |

Verhandlungsbasis

Provisionsangabe:

3.00 %

Ihr Ansprechpartner



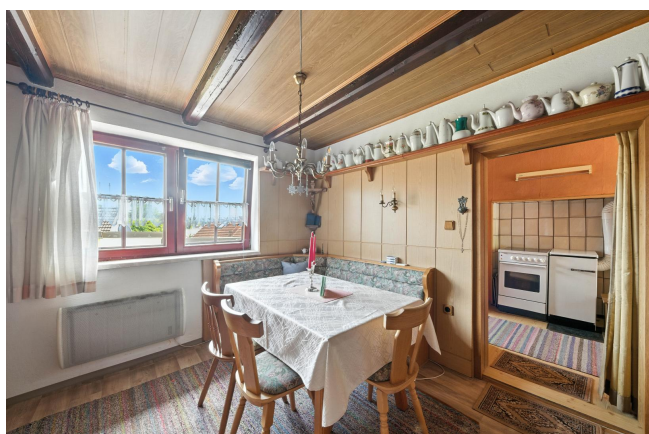
Jasmina Ibrahimbegovic

RE/MAX GOLD
Anton Ehrenfried Straße 7a
2020 Hollabrunn

T +43 699 106 54 170170



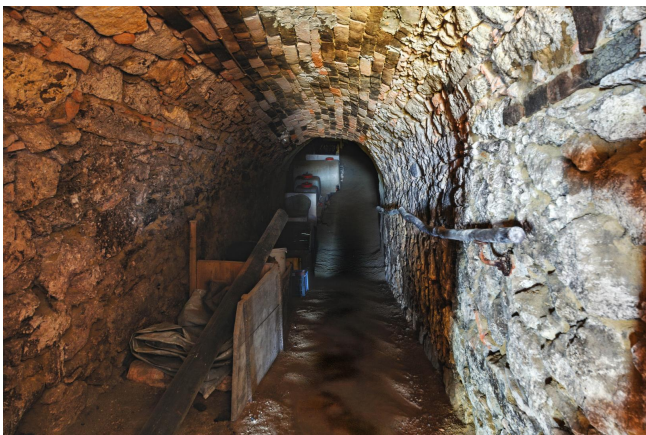












Objektbeschreibung

Zum Verkauf gelangt diese nette Liegenschaft im bekannten Weinbauort Mailberg, im Herzen des Weinviertels. Die Mischung aus Wein, Land und Wald bietet ausgezeichnete Wohnqualität sowohl als Feriendomizil als auch als einzigartiger Hauptwohnsitz. Diese charmante Liegenschaft vereint gemütliches Wohnen mit traditionellem Flair und bietet auf ca. 58 m² Wohnfläche sowie rund 45 m² zusätzlicher Nutzfläche – bestehend aus Keller und Abstellraum – vielfältige Möglichkeiten zur Entfaltung.

Das Badezimmer ist praktisch vom idyllischen Innenhof aus zugänglich. Der Grundriss erstreckt sich über zwei Ebenen: Im Obergeschoss erwartet Sie ein einladender Wohnbereich, während im Untergeschoss das historische Presshaus und die charakteristische Kellerröhre zusätzlichen Charme und Nutzungspotenzial bieten. Die Liegenschaft wurde im Laufe der Jahre gut instandgehalten, nun ist es aber wieder an der Zeit die Liegenschaft den heutigen Anforderungen anzupassen.

Das Objekt wird mittels eines Einzelofen sowie Stromradiatoren beheizt. Das sonnige Grundstück umfasst insgesamt ca. 156 m² Fläche und lädt mit seinem Flair zum Verweilen und Genießen ein. Das Anwesen wird seit längerer Zeit als Rückzugsdomizil genutzt und wurde seit Erwerb liebevoll gepflegt und instandgehalten. Unser Highlight: der mediterran angelegte Garten! Liebevoll gepflegt sowie durch zahlreiche Neupflanzungen ergänzt, um ein preisgekröntes Ambiente zu erschaffen. Kein Wunder, denn ein Garten im mediterranen Stil versetzt jeden direkt in den Urlaub in südliche Regionen. Ein Weinkeller (Röhre) rundet das Angebot ab.

Wohnfläche ca. 58,31 m²

Keller ca. 37,63 m²

Garten ca. 19,27 m²

Terrasse ca. 50 m²

Abstellraum ca. 7,57 m²

Mailberg bietet eine ausgezeichnete Infrastruktur: Kindergarten, Volksschule, Arzt, Lebensmittelgeschäft, Bank sowie zahlreiche Gastronomiebetriebe und Heurigen befinden sich im Ort. Viele Rad- und Wanderwege befinden sich in der Umgebung und bieten optimale Möglichkeit für diverse Freizeitaktivitäten.

Haben wir Ihr Interesse geweckt? Dann zögern Sie nicht und kontaktieren Sie Jasmina Ibrahimbegovic, MBA von RE/MAX GOLD! Wir sind Ihre Immobilienexperten und freuen uns schon auf Sie.