

**>> Kaufangebote liegen vor ! << Landwirtschaftliche  
Nutzfläche nahe Waizenkirchen/Peuerbach**



Titelbild Ballon

**Objektnummer: 3777\_365**

**Eine Immobilie von RE/MAX Bonus**

## Zahlen, Daten, Fakten

<b>Art:</b>	Grundstück - Sondernutzung
<b>Land:</b>	Österreich
<b>PLZ/Ort:</b>	4730 Waizenkirchen
<b>Provisionsangabe:</b>	

3.00 %

## Ihr Ansprechpartner



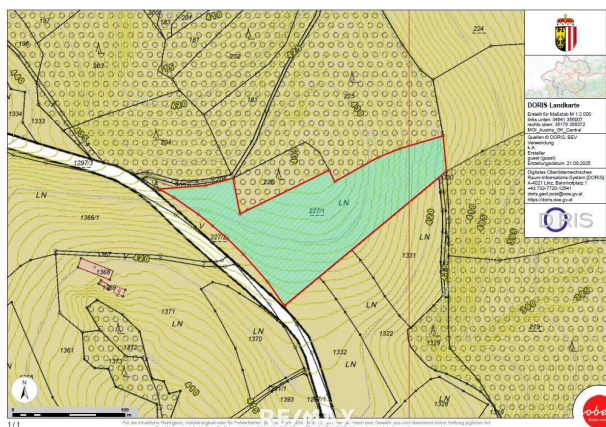
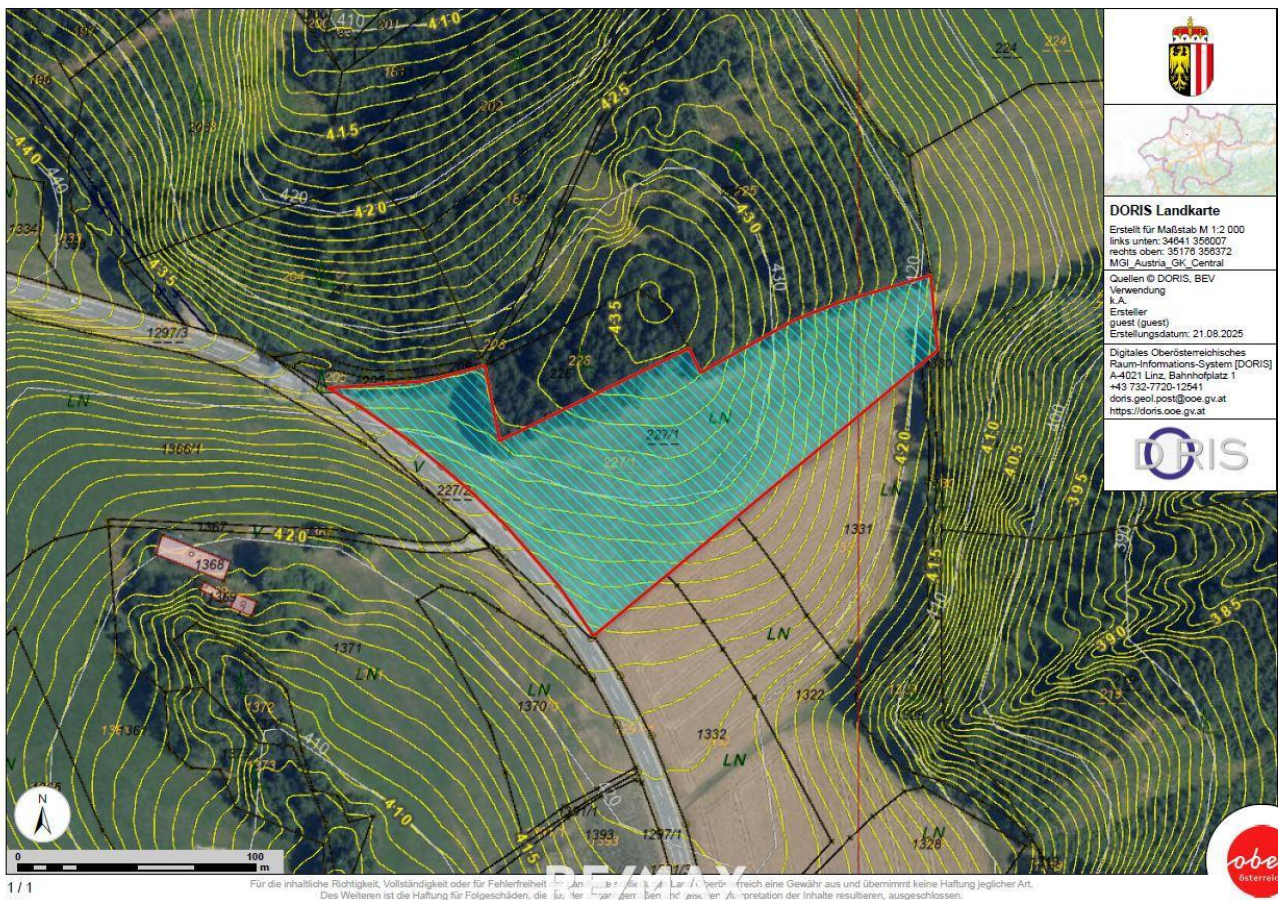
**Ing. Mag. Andreas Aumayr**

RE/MAX Bonus  
Schmiedstrasse 20  
4070 Eferding

T 67072  
H +43 660 48 12 970

Gerne stehe ich Ihnen für weitere Informationen oder einen Besichtigungstermin zur Verfügung.





## Objektbeschreibung

Landwirtschaftliche Nutzfläche nahe Waizenkirchen/Peuerbach

Fläche: 14.342 m<sup>2</sup>

Diese landwirtschaftliche Nutzfläche weist ein leichtes Gefälle auf, ist leicht über den angrenzende Bundesstraße B 129 zu erreichen, und daher optimal zu bewirtschaften.

Objektart: Grünland

Bewirtschaftung: Derzeit vom Pächter als Wiese bewirtschaftet

Standort: 4730 Waizenkirchen. Thal 4

Grundstücksgröße: ca. 14.342 m<sup>2</sup>

Flächenwidmung: Grünland

Lage: Zwischen Waizenkirchen und Peuerbach

Topographie: Leichte Hanglage

Höhenlage: ca. 430 Höhenmeter

Erschließung: Über Bundesstraße

KAUFPREIS: Auf Anfrage

Haben wir Ihr Interesse geweckt?

Gerne bieten wir Ihnen auf Anfrage ein ausführliches Beratungsgespräch zu dieser Immobilie an.

Natürlich können Sie sich auch direkt vor Ort ein Bild von dieser Landwirtschaftlichen Nutzfläche machen!

BITTE BEACHTEN SIE, dass wir aufgrund der Nachweispflicht gegenüber dem Eigentümer nur Anfragen mit vollständiger Angabe des Namens und der Anschrift bearbeiten können. Gerne senden wir Ihnen ein kostenloses Detailangebot mit weiteren Informationen zu.

Unverbindliche Unterlagen:

Die angegebenen Informationen sind nach bestem Wissen erstellt, Druck- bzw.

Redaktionsfehler oder Irrtümer vorbehalten. Für Angaben, Auskünfte und Flächen, die uns von Eigentümerseite bzw. Dritten zur Verfügung gestellt wurden, können wir keine Haftung übernehmen. Gem. § 5, Abs. 3 Maklergesetz weisen wir darauf hin, dass wir als Doppelmakler tätig sind.