

**Leben am Sommerberg – 9 Bauparzellen in Aschach a. d.
Donau. Ohne Bauzwang.**



Blick auf den Sommerberg

Objektnummer: 3777_367

Eine Immobilie von RE/MAX Bonus

Zahlen, Daten, Fakten

Art:	Grundstück - Baugrund Eigenheim
Land:	Österreich
PLZ/Ort:	4082 Aschach an der Donau
Provisionsangabe:	
3.00 %	

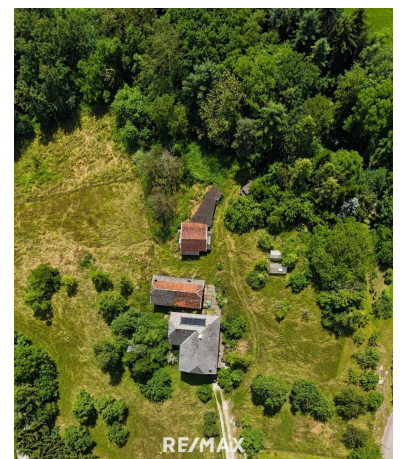
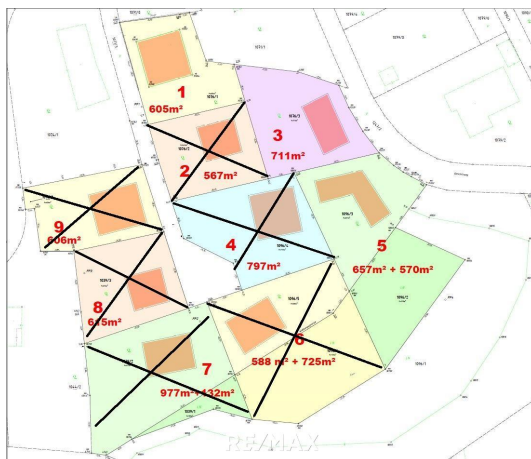
Ihr Ansprechpartner



Franz Ammerstorfer

RE/MAX Bonus
Schmiedstrasse 20
4070 Eferding

Gerne stehe ich Ihnen für weitere Informationen oder einen Besichtigungstermin zur Verfügung.



Objektbeschreibung

Leben am Sommerberg – 9 Bauparzellen in Aschach an der Donau – ohne Bauzwang

>>> NOCH 2 BAUPARZELLEN VERFÜGBAR <<<

Ihr Platz zum Wohlfühlen!

Am Sommerberg in Aschach an der Donau, einer der beliebtesten Wohngegend der Region, entstehen 9 attraktive Bauparzellen in Ruhelage. Diese geben Ihnen die Möglichkeit, Ihren Wohntraum zu verwirklichen oder bieten eine attraktive Anlagemöglichkeit.

Genießen Sie die ruhige und naturnahe Lage mit traumhaftem Blick ins Grüne.

Ein besonderes Highlight: Es besteht kein Bauzwang. Sie sichern sich Ihr Grundstück jetzt und entscheiden selbst, wann und wie Sie bauen möchten – ganz nach Ihrem persönlichen Lebensplan.

Drei Bauparzellen (Parzellen 5, 6 und 7) werden mit einem angrenzenden Grünlandstreifen angeboten. Dies bietet Ihnen noch mehr Freiraum in der Natur.

Eine Bauparzelle (Parzelle 1) wird mit baugenehmigter Garage verkauft.

- 9 Parzellen in herrlicher Lage
- ohne Bauzwang – maximale Freiheit für Ihre Planung
- Sackgassenlage
- idyllische Ruhelage mit Donaunähe

Parzelle 1 - VERKAUFT

Grundstücksnummer 1076/1
605m² Wohngebietswidmung
Mit baugenehmigter Garage
Kaufpreis € 131.925,-

Parzelle 2 - VERKAUFT

Grundstücksnummer 1076/2
567m² Wohngebietswidmung
Kaufpreis € 104.895,-

Parzelle 3
Grundstücksnummer 1076/3
711m2 Wohngebietswidmung
Kaufpreis € 131.535,-

Parzelle 4 - VERKAUFT
Grundstücksnummer 1096/4
797m2 Wohngebietswidmung
Kaufpreis € 147.445,-

Parzelle 5
Grundstücksnummer 1096/3, 1096/2
1.227m2 Gesamtfläche
657m2 Wohngebietswidmung
570m2 Grünlandwidmung
Kaufpreis € 150.045,-

Parzelle 6 - VERKAUFT
Grundstücksnummer 1096/5, 1096/6
1.313m2 Gesamtfläche
588m2 Wohngebietswidmung
725m2 Grünlandwidmung
Kaufpreis € 145.030,-

Parzelle 7 - VERKAUFT
Grundstücksnummer 1039/2, 1039/1
1.109m2 Gesamtfläche
977m2 Wohngebietswidmung
132m2 Grünlandwidmung
Kaufpreis € 187.345,-

Parzelle 8 - VERKAUFT
Grundstücksnummer 1039/3
615m2 Wohngebietswidmung
Kaufpreis € 113.775,-

Parzelle 9 - VERKAUFT
Grundstücksnummer 1072/1
606m2 Wohngebietswidmung
Kaufpreis € 112.110,-

Sichern Sie sich Ihr Grundstück am Sommerberg und gestalten Sie Ihre Zukunft in einer der schönsten Lagen von Aschach an der Donau.

Haben wir Ihr Interesse geweckt? Gerne senden wir Ihnen auf Anfrage ein ausführliches Exposé zu.

BITTE BEACHTEN SIE, dass wir aufgrund der Nachweispflicht gegenüber dem Eigentümer nur Anfragen mit vollständiger Angabe des Namens und der Anschrift bearbeiten können. Gerne senden wir Ihnen ein kostenloses Detailangebot mit weiteren Informationen zu

Unverbindliche Unterlagen:

Die angegebenen Informationen sind nach bestem Wissen erstellt, Druck- bzw. Redaktionsfehler oder Irrtümer vorbehalten. Für Angaben, Auskünfte und Flächen, die uns von Eigentümerseite bzw. Dritten zur Verfügung gestellt wurden, können wir keine Haftung übernehmen. Gem. § 5, Abs. 3 Maklergesetz weisen wir darauf hin, dass wir als Doppelmakler tätig sind.