

Exklusive 2-Zimmer Penthouse Wohnung mit Seeblick in Thiersee zu mieten!



Terrasse

Objektnummer: 3756_588

Eine Immobilie von RE/MAX Fusion

Zahlen, Daten, Fakten

Art:	Wohnung - Penthouse
Land:	Österreich
PLZ/Ort:	6335 Vorderthiersee
Baujahr:	2019
Zustand:	Gepflegt
Alter:	Neubau
Wohnfläche:	79,05 m ²
Zimmer:	2,50
Bäder:	1
WC:	2
Terrassen:	1
Keller:	6,00 m ²
Heizwärmebedarf:	B 32,00 kWh / m ² * a
Gesamtenergieeffizienzfaktor:	A 0,74
Gesamtmiete	1.650,00 €
Kaltmiete (netto)	1.222,73 €
Kaltmiete	1.650,00 €

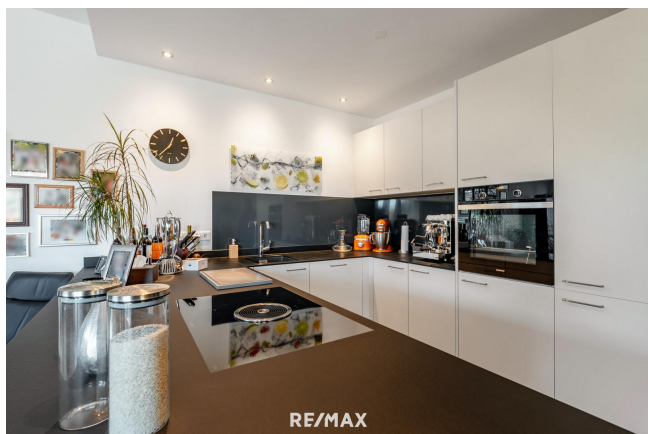
Ihr Ansprechpartner

Alexander Streicher

RE/MAX Fusion
Bahnhofstraße 11
6300 Wörgl

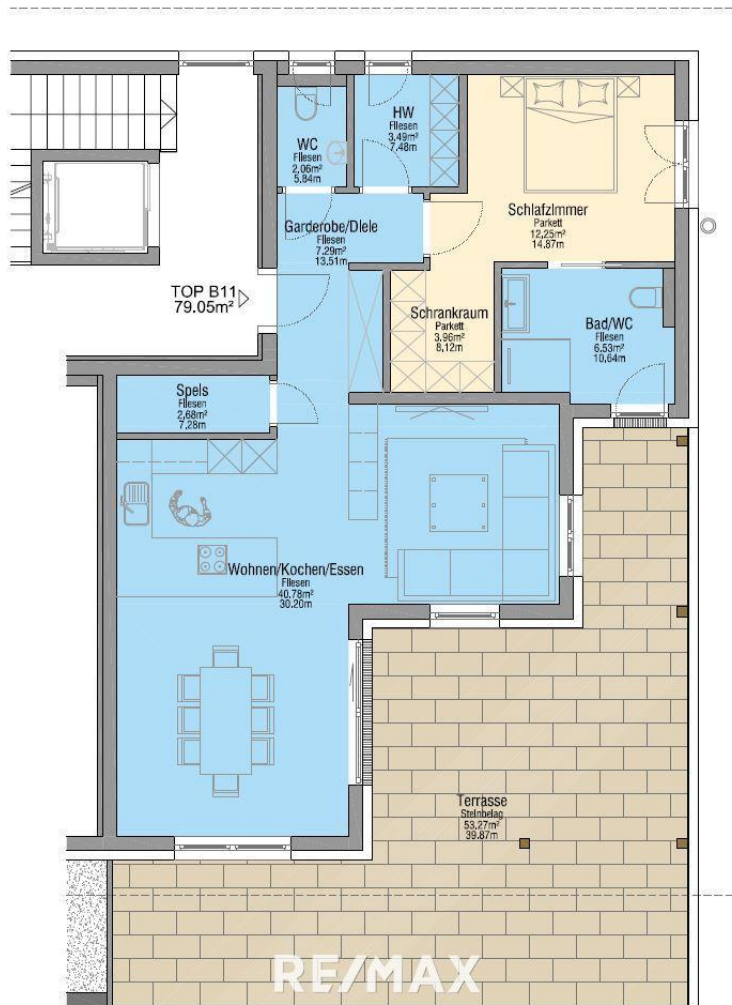
T 24700
H +43 660 9870857

Gerne stehe ich Ihnen für weitere Informationen oder einen Besichtigungstermin zur Verfügung.









Objektbeschreibung

Großzügiges 2-Zimmer Penthouse mit unverbaubarem Seeblick in Vorderthiersee!

Wohnen Sie dort, wo andere Urlaub machen, denn der See ist nur wenige Schritte von Ihrer neuen Traumwohnung entfernt!

Das hochwertige Penthouse befindet sich im Dachgeschoss des modernen Neubaus und wird praktisch mit dem Lift erreicht. Aufgeteilt ist die ca. 79 m² große Wohnfläche der Dachgeschosswohnung in einen geräumigen Wohn- und Küchenbereich, Schlafzimmer mit Schrankraum, Badezimmer, Diele/Garderobe, extra Gäste-WC und Hauswirtschaftsraum. Ein zusätzlicher Abstellraum unterscheidet dieses Angebot von den anderen Penthouse-Wohnungen unseres Portfolios. Vom Wohnbereich sowie auch vom Badezimmer gelangt man zum Highlight dieser Wohnung, der ca. 41,93 m² großen Dachterrasse. Diese bietet einen unverbaubaren Blick auf den harmonischen Thiersee und bietet ausreichend Platz zum gemütlichen Entspannen in der Sonne. Ein Teil der Dachterrasse ist überdacht, wodurch eine vielseitige Nutzung möglich ist. Die Besonderheit dieser Wohnung ist, dass sie fast uneinsehbar ist und somit ausreichend Privatsphäre geboten ist.

Effiziente Energieleistungen, ein funktional durchdachter Grundriss, sowie moderne hochwertige Ausstattung samt Küche mit großer Kochinsel und Steinplatten runden das Angebot dieser exklusiven Wohnung ab. Zur Ausstattung gehören hochwertige Naturstein- und Eichenparkettböden sowie elektrische Außenjalousien.

Ein Kellerabteil mit ca. 6 m² ist inkludiert. Bei Bedarf können Tiefgaragenstellplätze inkl. Ladestation für je € 70 / Monat hinzugemietet werden.

Thiersee, bekannt für seine Passionsspiele und den Badesee, bietet eine hervorragende Lebensqualität. Die zentrale Dorflage bietet eine gute Infrastruktur durch den nahegelegenen Supermarkt, Banken, Busstation und Volksschule. Unzählige Freizeitmöglichkeiten bereichern den ruhigen und beliebten Ort Thiersee. Angaben gemäß gesetzlichem Erfordernis:

Miete	€	1222,73	zzgl 10% USt.
Betriebskosten inkl Heizkosten	€	305	
Umsatzsteuer	€	122,27	

Gesamtbetrag	€	1650	

Heizwärme	b	32.0	

edarf: kWh/(m²a)

Klasse HeizwB

ärmebedarf:

Faktor Gesa 0.74

mtenergieeffi

zienz:

Klasse A

Faktor Gesa

mtenergieeffi

zienz: