

Stilvolle 4-Zimmer-Wohnung im Penthouse-Flair mit Dachterrasse



Titelbild

Objektnummer: 3754_864

Eine Immobilie von RE/MAX Friends

Zahlen, Daten, Fakten

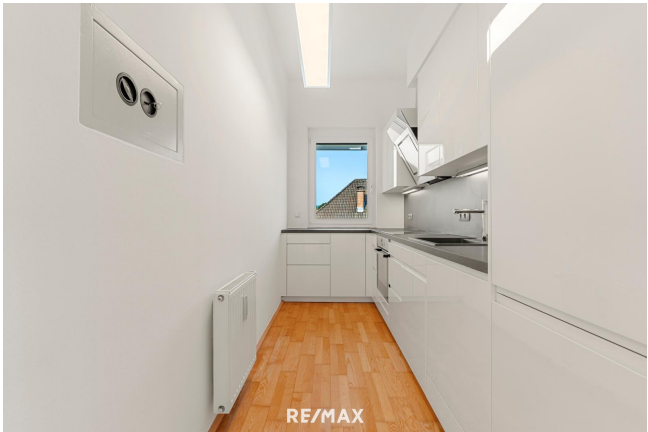
Adresse	Hans-Sachs-Straße
Art:	Wohnung - Etage
Land:	Österreich
PLZ/Ort:	9020 Klagenfurt
Baujahr:	ca. 2001
Wohnfläche:	109,00 m²
Zimmer:	4
Bäder:	1
WC:	1
Terrassen:	1
Stellplätze:	2
Keller:	13,00 m²
Heizwärmebedarf:	D 106,00 kWh / m² * a
Gesamtenergieeffizienzfaktor:	C 1,64
Kaufpreis:	495.000,00 €
Provisionsangabe:	
3.60 %	

Ihr Ansprechpartner



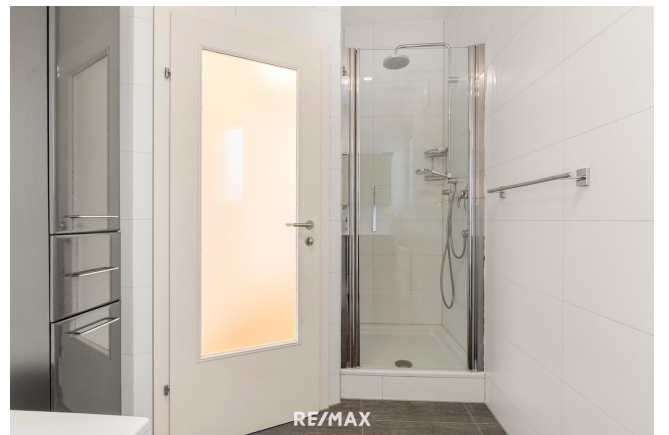
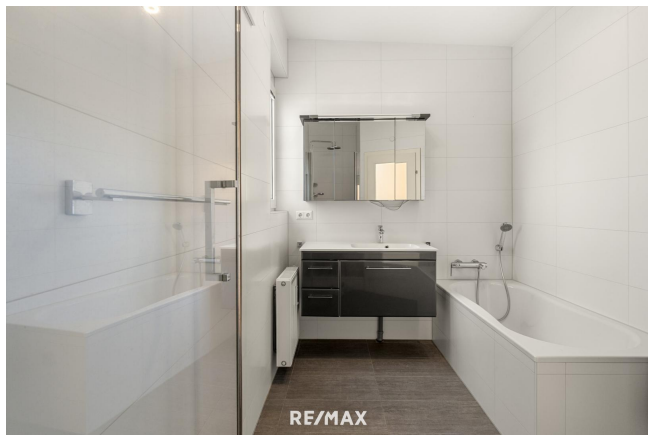
Peter Dohr

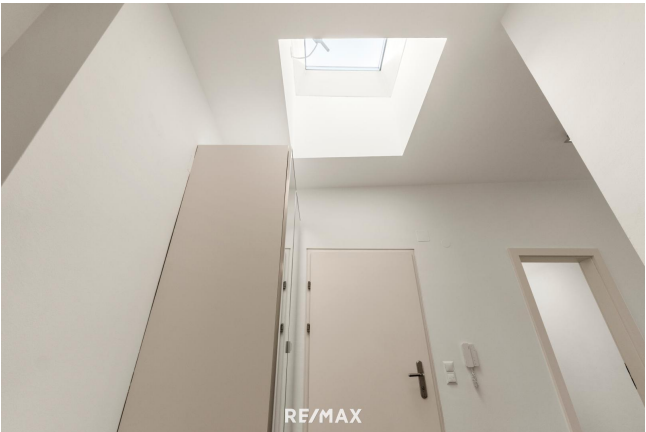
RE/MAX Friends 2
Am Weiher 7
9400 Wolfsberg

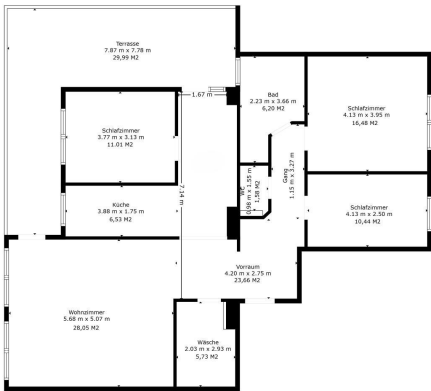












RE/MAX

Objektbeschreibung

Stilvolle 4-Zimmer-Wohnung im Penthouse-Flair mit Dachterrasse, schöner Aussicht und Nähe zum Würthersee sowie zur Innenstadt

Dieses großzügige, lichtdurchflutete Domizil mit herrlicher Terrasse vereint charmantes Penthouse-Flair mit zentraler Lage, die urbanen Komfort mit der Nähe zur Stadt und zum Würthersee harmonisch verbindet. Die Wohnung befindet sich in einem ca. 2001 errichteten, gepflegten Mehrparteienhaus ohne Lift mit Gemeinschaftsgarten, gelegen in einer sehr ruhigen Straße. Auf einer Wohnfläche von ca. 109 m² erwartet Sie ein tolles Ambiente mit außergewöhnlichen Raumhöhen ab ca. 2,75 Meter bis zu ca. 2,95 Meter. Dachfenster im vorderen Bereich der Wohnung schaffen zusätzliches Tageslicht. Als Highlight erwartet Sie eine L-förmige Dachterrasse mit toller Aussicht – dieser Außenbereich erweitert Ihr Zuhause um eine perfekte Wohlfühlzone.

Die Wohnfläche teilt sich wie folgt:

- Vorraum – ca. 23,66 m²
- Wohnzimmer – ca. 28,05 m²
- Küche – ca. 6,53 m²
- Zimmer 1 - ca. 10,44 m²
- Zimmer 2 – ca. 11,01 m²
- Zimmer 3 – ca. 16,48 m²
- Badezimmer – ca. 6,20 m²
- WC – ca. 1,58 m²
- Abstellraum – ca. 5,73 m²

Besonders hervorzuheben ist der großzügige Wohn-/Essbereich, der durch große Fensterflächen eine lichtdurchflutete Atmosphäre schafft und direkt auf die ca. 29 m² große Dachterrasse führt – der perfekte Ort zum Entspannen und Genießen mit herrlichem Ausblick. Die moderne DAN-Küche mit hochwertigen Einbaugeräten fügt sich harmonisch in das offene Raumkonzept ein.

Insgesamt drei Zimmer schaffen flexible Nutzungsmöglichkeiten als Schlafzimmer, Kinderzimmer, Arbeitszimmer, Büro oder Gästezimmer. Das Badezimmer ist mit einer Badewanne und Dusche komfortabel ausgestattet, ergänzt durch ein separates WC.

Die Böden in den Wohnräumen wurden mit Parkett, die Böden im Badezimmer und dem WC mit modernen Fliesen gestaltet. Die Fenster sind teilweise mit Raffstores und in den drei Zimmern mit Rollos ausgestattet. Beheizt wird die Immobilie mittels Fernwärme.

Ein ca. 13 m² großes Kellerabteil schafft praktischen Stauraum. Zwei Tiefgaragenplätze sind bereits im Kaufpreis enthalten und runden das Angebot ab.

Die Lage der Wohnung ist perfekt – nahe der Innenstadt und der Ostbucht des Wörthersees gelegen, verbindet diese Immobilie entspannte Wohnqualität mit See- und Zentrumsnähe sowie einer perfekten Infrastruktur. Sie wohnen stadtnahe und ruhig – Geschäfte, Schulen und öffentliche Verkehrsmittel befinden sich in unmittelbarer Umgebung. In nur ca. 5 Fahrminuten erreichen Sie sowohl das pulsierende Zentrum Klagenfurts als auch den idyllischen Wörthersee, während die nahe Autobahnanbindung nur ca. 4 Minuten entfernt liegt und optimale Mobilität garantiert.

Dieses Zuhause ist mehr als eine Wohnung – es ist ein Lebensgefühl zwischen Stadt und See.

Überzeugen Sie sich von dieser tollen Immobilie und vereinbaren Sie noch heute einen Besichtigungstermin – diese schöne Eigentumswohnung könnte schon bald Ihr neues Zuhause sein.

Wir freuen uns auf Ihre Kontaktaufnahme!

Benötigen Sie Unterstützung bei der Finanzierung Ihrer Traumwohnung? Wir kooperieren mit ausgewählten, unabhängigen Finanzierungsanbietern und können Ihnen gerne den Kontakt vermitteln, sodass Sie schnell, einfach und unverbindlich Finanzierungsvorschläge erhalten.

Für weitere Informationen stehen wir Ihnen jederzeit gerne zur Verfügung. Wir bitten um Ihr Verständnis, dass wir Besichtigungen nur mit Angabe Ihrer vollständigen Kontaktdaten vornehmen, da wir dem Abgeber gegenüber nachweisverpflichtet sind.

Alle Angaben laut Abgeber - Irrtümer vorbehalten.

Nebenkosten Kaufvertrag:

3,5 % Grunderwerbsteuer

1,1 % Grundbuchseintragungsgebühr

Kaufvertragserrichtung und Treuhandschaft lt. Tarifordnung des Vertragserrichters

Provision 3 % vom Kaufpreis zzgl. MwSt.

Dieses Angebot ist unverbindlich, freibleibend, Zwischenverwertung vorbehalten. Angaben

gemäß
gesetzlichem
Erfordernis:
Hei 10
zw 6.0
är kW
me h/(
be m²
dara)
f:
Kla D

sse
Hei
zw
är
me
be
dar
f:
Fa 1.6
kto 4
r G
es
am
ten
erg
iee
ffizi
en
z:
KlaC
sse
Fa
kto
r G
es
am
ten
erg
iee
ffizi
en
z: