

Architektur trifft Natur – Ihr Rückzugsort im Pillerseetal



Küche

Objektnummer: 3682_793

Eine Immobilie von RE/MAX Premium

Zahlen, Daten, Fakten

Art:	Haus - Einfamilienhaus
Land:	Österreich
PLZ/Ort:	6393 St. Ulrich am Pillersee
Baujahr:	2012
Wohnfläche:	143,38 m ²
Zimmer:	6
Bäder:	2
WC:	3
Balkone:	1
Terrassen:	2
Stellplätze:	5
Keller:	46,89 m ²
Heizwärmebedarf:	B 38,20 kWh / m ² * a
Provisionsangabe:	

3.00 %

Ihr Ansprechpartner

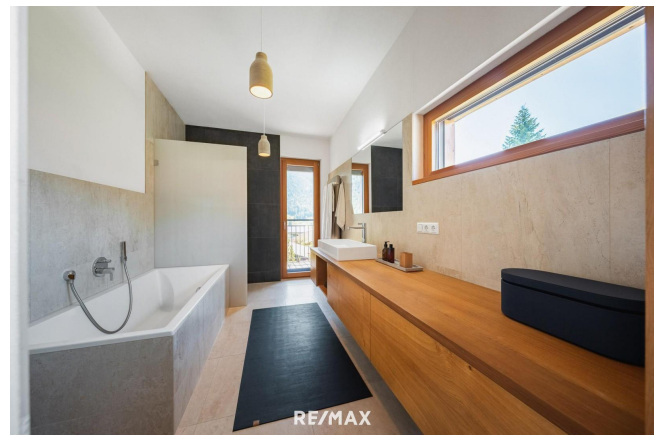
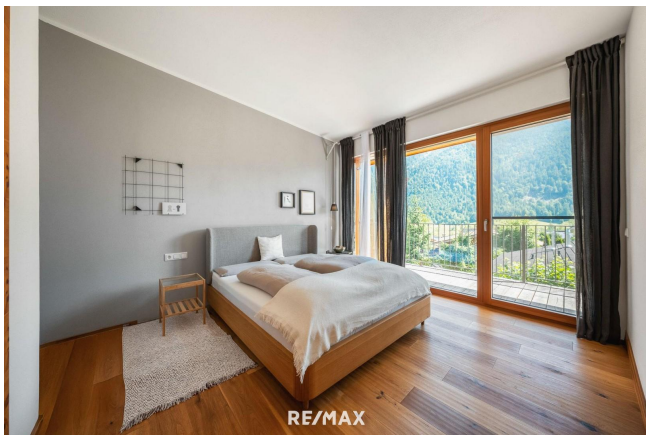
Pamela Ledderhos

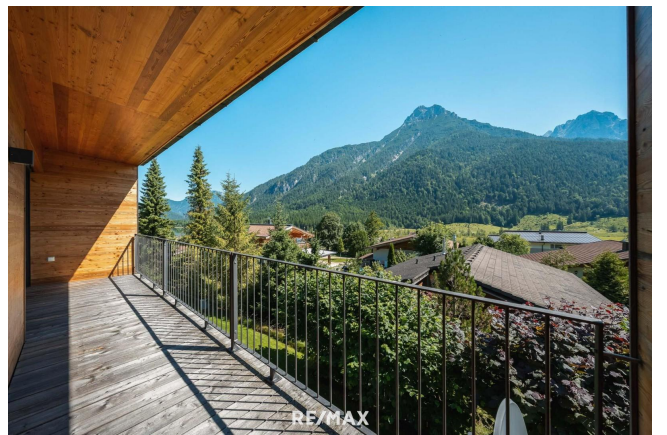
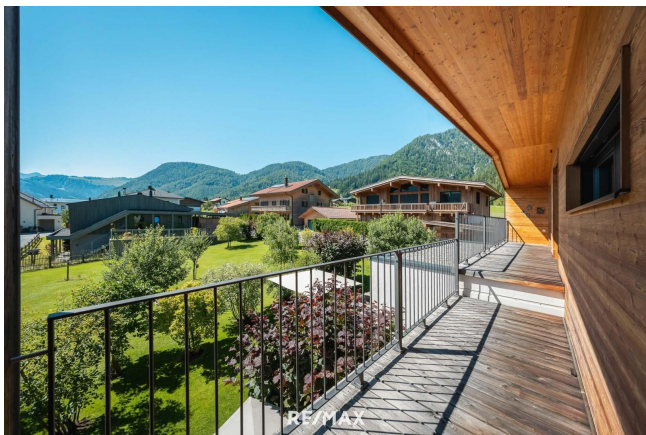
RE/MAX Premium
Kaiserstraße 14
6380 St. Johann in Tirol

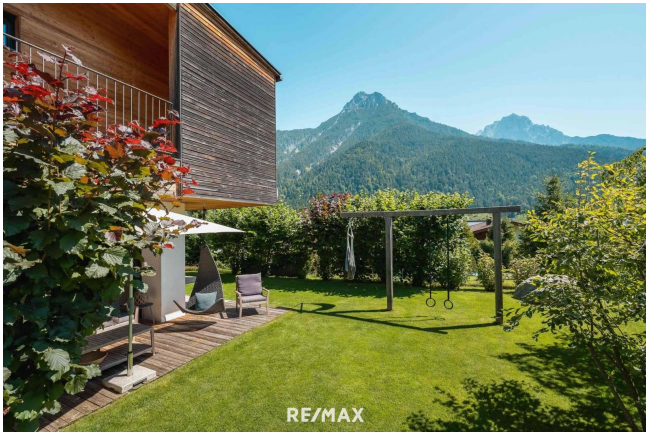
T +43 5352 62686 43535262686
H +436642125211

Gerne stehe ich Ihnen für weitere Informationen oder einen Besichtigungstermin zur Verfügung.

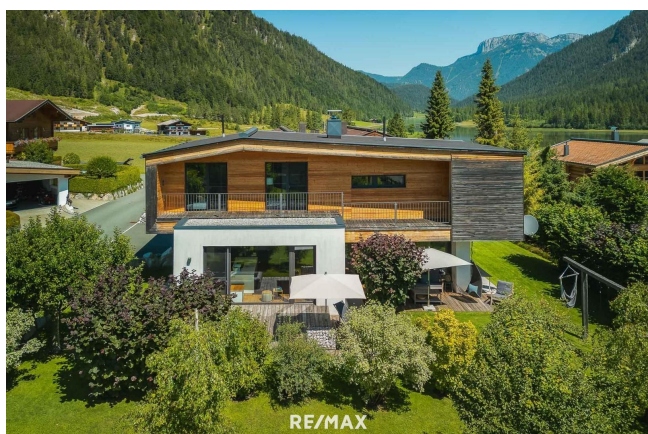












Interesse an einer professionellen
Immobilienvermittlung?

Pamela
Ledderhos
Immobilienexpertin



Mobil +43 664 212 52 11

p.ledderhos@remax-premium.at

www.remax-premium.at

Beratung | Bewertung | Verkauf | Vermietung | Investment



+43 356 204 84

office@remax-premium.at

Objektbeschreibung

Die Highlights im Überblick:

- * Architektur mit Charakter: Zeitloses Design, edle Lärchenholzfassade, puristische Materialien – perfekt kombiniert zu einem stilvollen Gesamtbild.
- * Weitläufiger Garten & Alpenblick: 1.174 m² Grundstücksfläche mit traumhaften Terrassen und freiem Blick auf die Kitzbüheler Alpen.
- * Offenes Wohnkonzept: Maßgefertigte Designküche, eleganter Wohnbereich mit Kamin, durchdachte Raumaufteilung auf ca. 144 m² Wohnfläche.
- * Nachhaltige Haustechnik: Umweltfreundliche Erdwärme-Fußbodenheizung und energieeffiziente Bauweise für modernen Wohnkomfort.
- * Ruhige Premiumlage: Am Ende einer Sackgasse zwischen St. Ulrich und dem Pillersee – ein exklusives Hideaway inmitten der Natur. Architektenvilla mit Weitblick – Exklusives Wohnerlebnis im Pillerseetal

Ein Unikat für Menschen mit Sinn für das Besondere.

Interesse? Gerne schicken wir Ihnen auf Anfrage ein ausführliches Exposé zu.

Umrahmt von den Loferer Steinbergen und den Grasbergen der Kitzbüheler Alpen ist St. Ulrich am Pillersee eine Insel der Ruhe und Erholung.

Die gute soziale Infrastruktur mit Geschäften für den täglichen Bedarf, Kindergarten, Schule und ein Arzt macht St. Ulrich zu einem begehrten Wohnort.

St. Ulrich am Pillersee ist der ideale Ausgangspunkt für Ihre Wander- und Bergtouren. Auf den rund 400 km markierten Wanderwegen gibt es auch Strecken für Wanderer mit guter Kondition. Eine Reittour durch die wunderschöne Landschaft rund um St. Ulrich am Pillersee ist immer ein besonderes Erlebnis.

Wenn Sie lieber auf dem Drahtesel unterwegs sind, finden Sie rund um St. Ulrich ein Netz von Mountainbike-Strecken mit unterschiedlichen Schwierigkeitsgraden vor. Mit Leogang haben die Mountainbiker und Downhiller ein perfektes Workout-Umfeld.

Golfspieler können auf einem der zahlreichen Golfplätze in der Umgebung ebenfalls ihrem Hobby nachgehen.

St. Ulrich liegt am Skigebiet Pillersee/Buchensteinwand, es ist überschaubar und mit seinen Einrichtungen auf die Bedürfnisse von Familien ausgelegt. Des Weiteren ist Fieberbrunn schnell zu erreichen und man kann von dort aus ins abwechslungsreiche Skigebiet Saalbach/Hinterglemm starten. Direkt an den mehr als 100 km langen Langlaufloipen des Pillerseetals gelegen haben Sie in St. Ulrich am Pillersee mehrere Einstiegspunkte ins Langlaufnetz.

Fakten:

Bekannte Veranstaltungen: Rock days Kletterfestival, Spiritfestival am See

Restaurants-Empfehlungen: Forellenranch, Seewirt, Platzerl

Entfernung Flughäfen: München 170 km, Salzburg 55,5 km, Innsbruck 119 km

Wir bitten um Verständnis, dass wir nur schriftliche Anfragen mit vollständigem Namen, Adresse und Telefonnummer bearbeiten können, da wir dem Eigentümer gegenüber dazu verpflichtet sind. Selbstverständlich werden Ihre Daten vertraulich behandelt.

Are you interested? We would be happy to send you more details.

We would kindly ask you to provide us with your name, address and telephone number in order to receive further information about your chosen property. We are obligated, due to data protection laws, to save these details. Your data will be protected.

Alle Angaben sind freibleibend, unverbindlich, ohne Gewähr und basieren ausschließlich auf Informationen, die uns von unserem Auftraggeber mitgeteilt wurden. Wir übernehmen keine Gewähr für Vollständigkeit, Richtigkeit und Aktualität. Zwischenvermittlung bleibt vorbehalten. Sollte Ihnen die von uns nachgewiesene Immobilie bereits bekannt sein, teilen Sie und dies bitte unverzüglich mit. Die Weitergabe dieses Exposés an Dritte ohne unsere Zustimmung löst gegebenenfalls Schadenersatzansprüche aus.

Wir weisen darauf hin, dass unsere Tätigkeit im Erfolgsfall eine Vermittlungs- und oder Nachweisprovision nach sich zieht. Bei Verkauf beträgt die Provision 3,6 % inkl. MwSt. des notariell beurkundeten Kaufpreises.

Es gelten unsere allgemeinen Geschäftsbedingungen. (AGB)Angaben gemäß gesetzlichem

Erfordernis:

Heizwär 38.2 kW

mebeda h/(m²a)

rf:

Klasse B

Heizwär

mebeda

rf: