

Timeless Luxury - Your alpine place to be



Aussenansicht

Objektnummer: 3682_811

Eine Immobilie von RE/MAX Premium

Zahlen, Daten, Fakten

Art:	Haus - Einfamilienhaus
Land:	Österreich
PLZ/Ort:	6393 St. Ulrich am Pillersee
Baujahr:	ca. 2019
Zustand:	Gepflegt
Wohnfläche:	273,10 m ²
Nutzfläche:	389,40 m ²
Zimmer:	7
Bäder:	4
WC:	1
Balkone:	2
Terrassen:	4
Stellplätze:	3
Heizwärmebedarf:	B 42,20 kWh / m ² * a
Provisionsangabe:	
3.00 %	

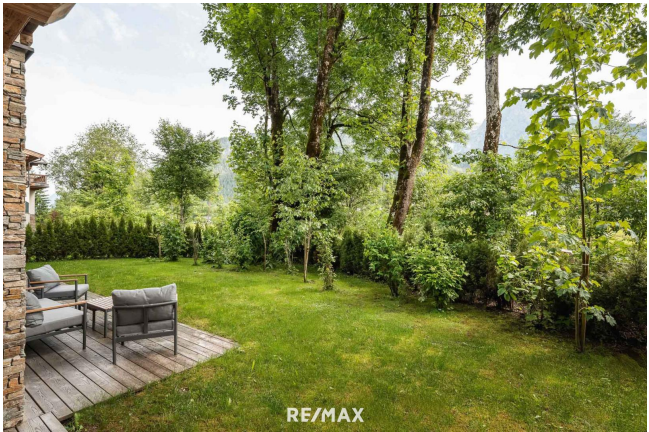
Ihr Ansprechpartner

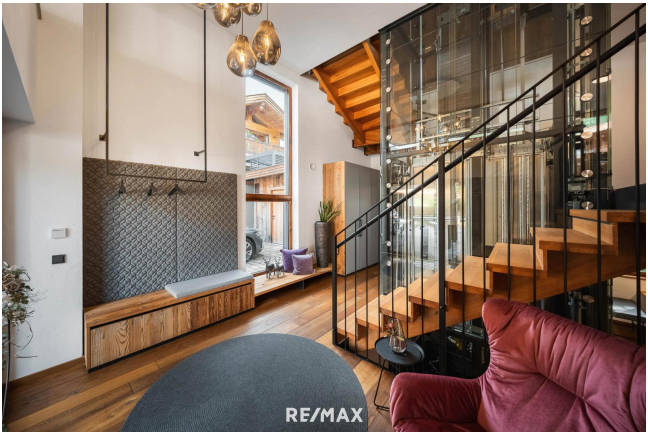
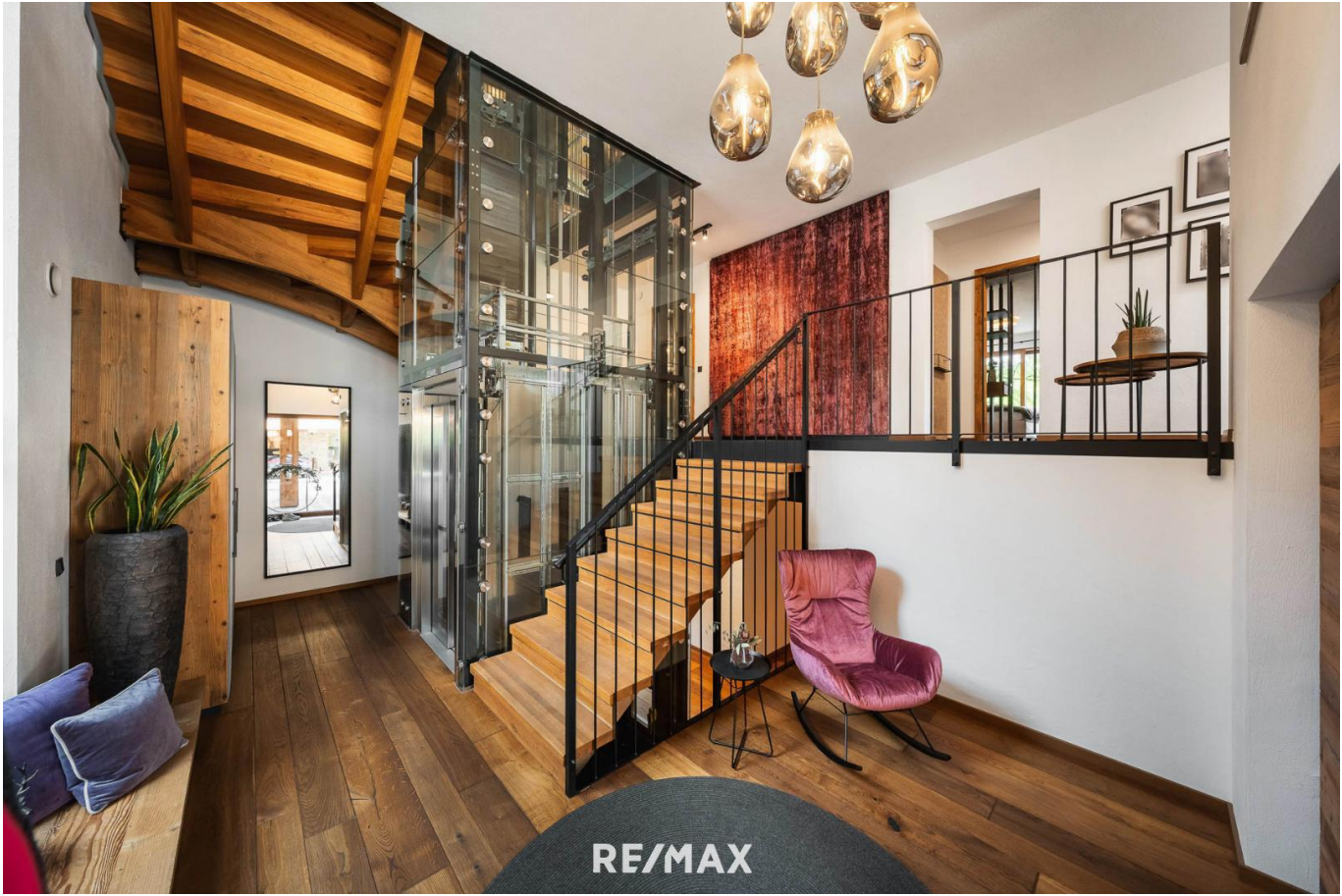
Birgit Wörl

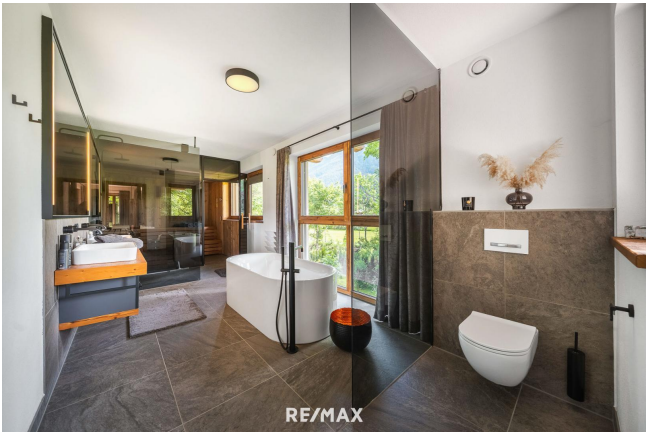
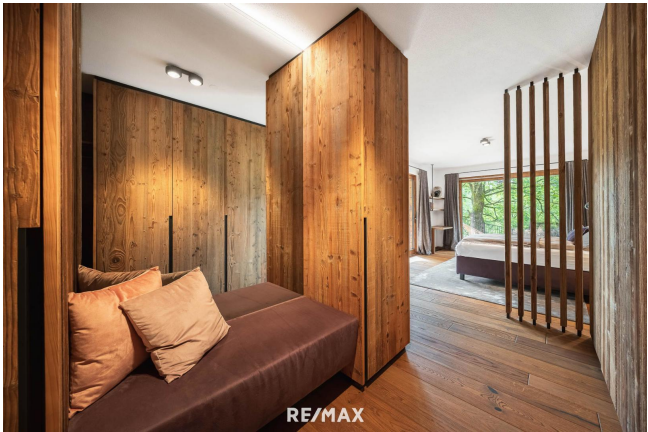
RE/MAX Premium
Kaiserstraße 14
6380 St. Johann in Tirol

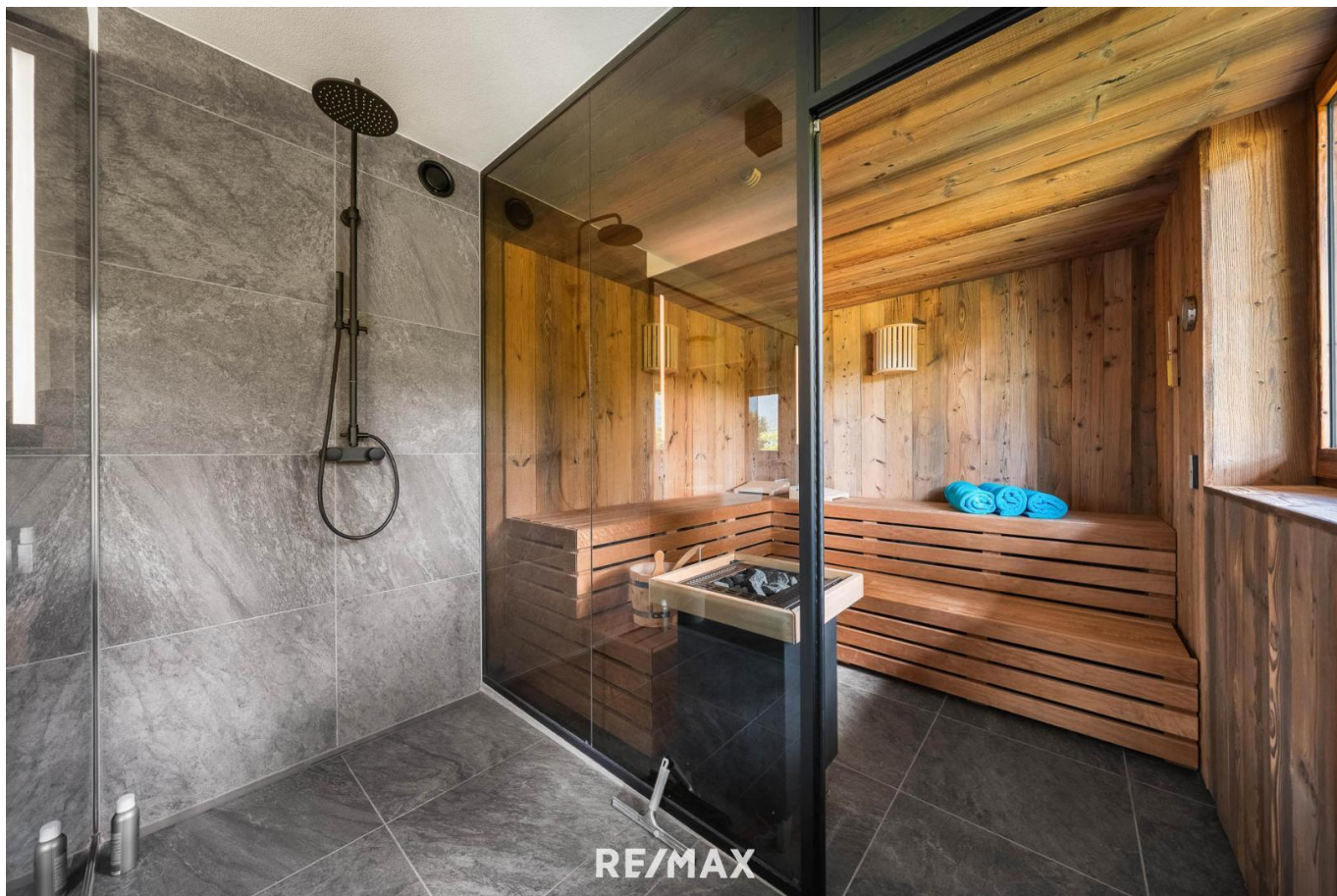
T 62686
H +43 664 423 7855

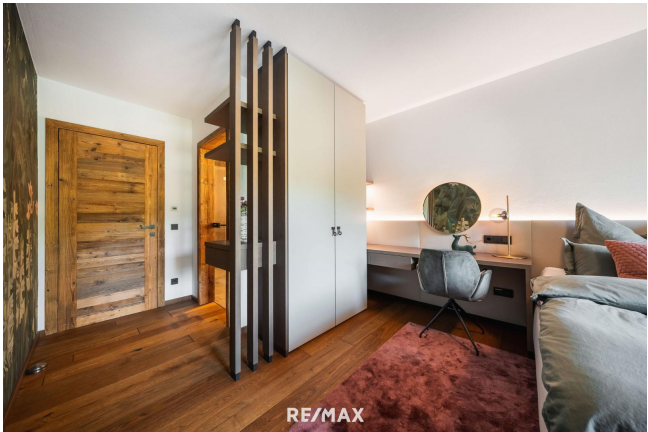
Gerne stehe ich Ihnen für weitere Informationen oder einen Besichtigungstermin zur Verfügung.

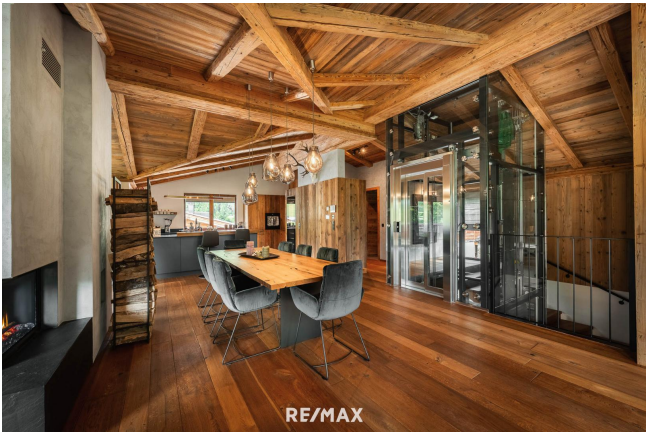
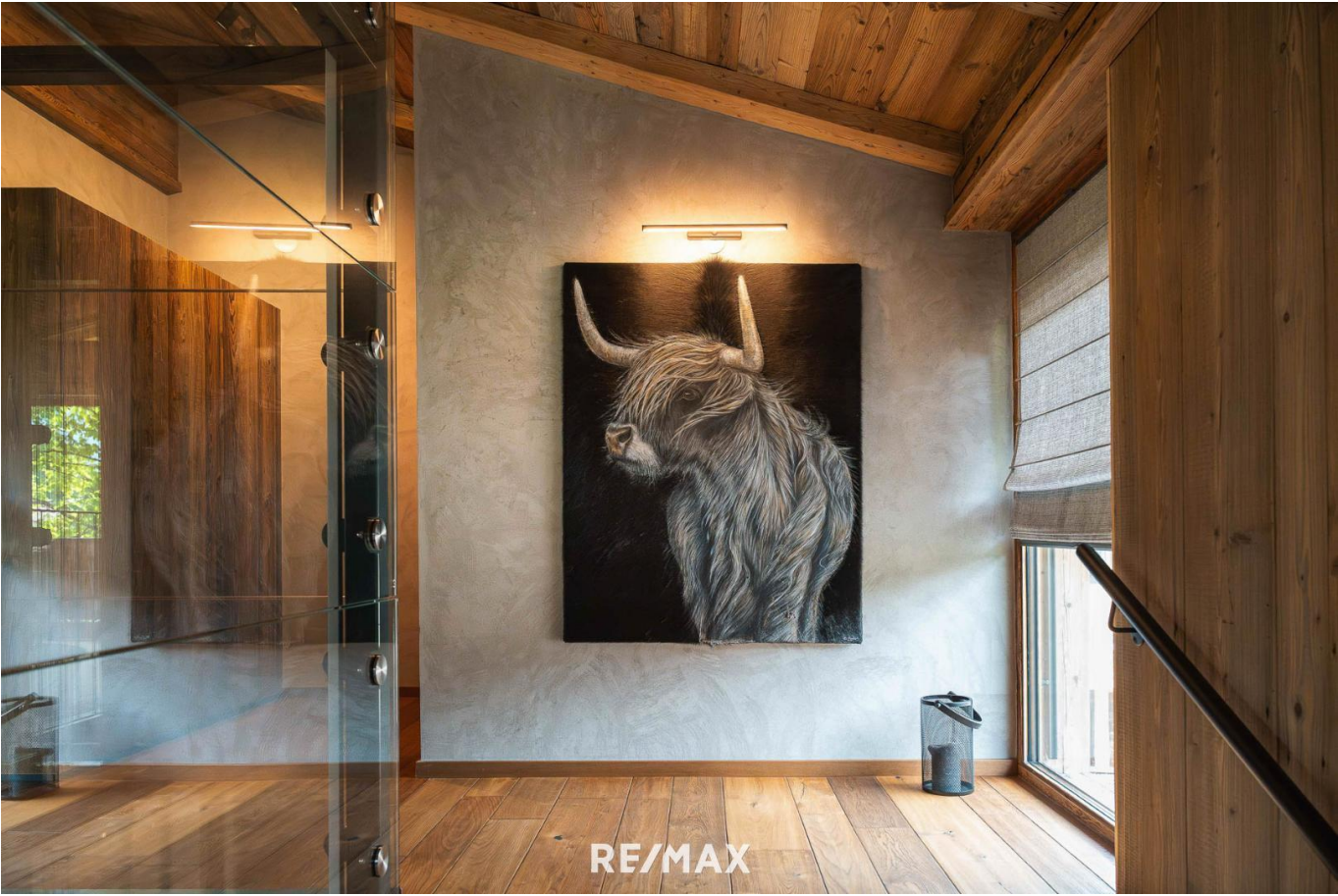




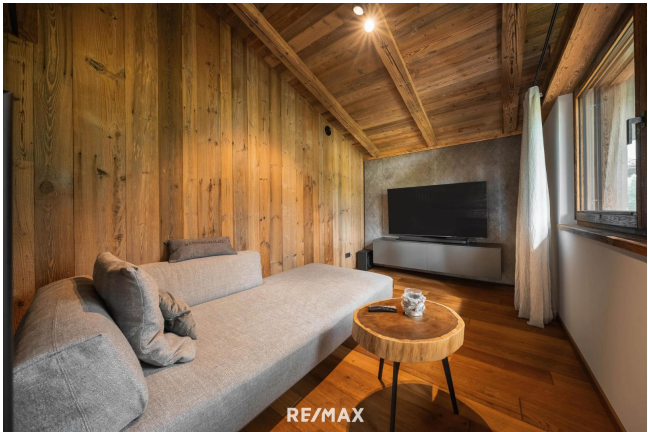




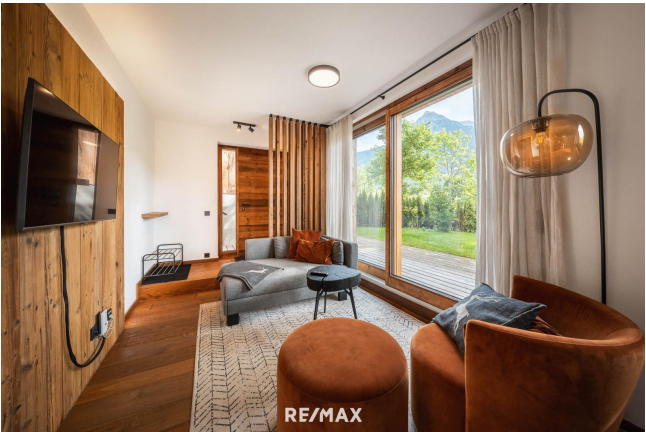














Interesse an einer professionellen Immobilienvermittlung?

Birgit Wörl

Mobil: +43 (0) 664 423 78 55
Tel: +43 (0) 5352 62686

RE/MAX
Premier Group

b.woerl@remax-premium.at
www.remax-premium.at

RE/MAX

Objektbeschreibung

Highlights der Immobilie!

- Perfekte Lage mit atemberaubendem Bergblick
- Maßgefertigte Designmöbel und hochwertige Ausstattung
- Wohn-/Essbereich im Obergeschoss mit Panoramafenster und Terrasse
- Privater Aufzug – moderne Barrierefreiheit
- Masterbedroom & Masterbad en Suite mit Sauna
- 2 weitere Schlafzimmer mit jeweils Bad en Suite
- Einliegerwohnung mit separatem Zugang
- Großzügige Terrassen- und Gartenflächen

Interesse? Gerne schicken wir Ihnen auf Anfrage ein ausführliches Exposé zu.

Wir ersuchen um Verständnis, dass wir nur schriftliche Anfragen mit vollständigem Namen, Adresse und Telefonnummer bearbeiten können, da wir dem Eigentümer gegenüber dazu verpflichtet sind. Selbstverständlich werden Ihre Daten vertraulich behandelt.

Are you interested? We would be happy to send you more details.

We would kindly ask you to provide us with your name, address and telephone number in order to receive further information about your chosen property. We are obligated, due to data protection laws, to save these details. Your data will be protected.

Umrahmt von den Loferer Steinbergen und den Grasbergen der Kitzbüheler Alpen ist St. Ulrich am Pillersee eine Insel der Ruhe und Erholung.

Die gute soziale Infrastruktur mit Geschäften für den täglichen Bedarf, Kindergarten, Schule und Ärzten macht

St. Ulrich zu einem begehrten Wohnort.

St. Ulrich am Pillersee ist der ideale Ausgangspunkt für Ihre Wander- und Bergtouren. Auf den rund 400 km markierten Wanderwegen gibt es auch Strecken für Wanderer mit guter Kondition. Eine Reittour durch die wunderschöne Landschaft rund um St. Ulrich am Pillersee ist immer ein besonderes Erlebnis.

Wenn Sie lieber auf dem Drahtesel unterwegs sind, finden Sie rund um St. Ulrich ein Netz von Mountainbike-Strecken mit unterschiedlichen Schwierigkeitsgraden vor.

Golfspieler können auf einem der zahlreichen Golfplätze in der Umgebung ebenfalls ihrem Hobby nachgehen.

St. Ulrich liegt am Skigebiet Pillersee/Buchensteinwand, es ist überschaubar und mit seinen Einrichtungen auf die Bedürfnisse von Familien ausgelegt. Direkt an den mehr als 100 km langen Langlaufloipen des PillerseeTals gelegen haben Sie in St. Ulrich am Pillersee mehrere Einstiegspunkte ins Langlaufnetz.

Fakten:

- Bekannte Veranstaltungen: Rock days Kletterfestival, Spiritfestival am See
- Restaurants-Empfehlungen: Forellenranch, Seerestaurant Blattl am Pillersee
- Entfernung Flughäfen: München 166 km, Salzburg 55,5 km, Innsbruck 119 km

Angaben
gemäß
gesetzlichem
Erfordernis:
Hei 42.
zw 2 k
är Wh
me /(m
bed²a)
arf:
Kla B
sse
Hei
zw
är
me
bed
arf: