

## Großzügige 4-Zimmerwohnung in ruhiger Lage am Sonnberg



Visualisierung Wohnzimmer\_Essbereich

**Objektnummer: 3682\_821**

**Eine Immobilie von RE/MAX Premium**

## Zahlen, Daten, Fakten

|                                      |   |
|--------------------------------------|---|
| <b>Art:</b>                          | Wohnung - Etage                         |
| <b>Land:</b>                         | Österreich                              |
| <b>PLZ/Ort:</b>                      | 6365 Kirchberg in Tirol                 |
| <b>Baujahr:</b>                      | 2001                                    |
| <b>Zustand:</b>                      | Gepflegt                                |
| <b>Möbliert:</b>                     | Teil                                    |
| <b>Wohnfläche:</b>                   | 88,00 m <sup>2</sup>                    |
| <b>Zimmer:</b>                       | 4                                       |
| <b>Bäder:</b>                        | 1                                       |
| <b>WC:</b>                           | 1                                       |
| <b>Balkone:</b>                      | 1                                       |
| <b>Stellplätze:</b>                  | 1                                       |
| <b>Keller:</b>                       | 4,00 m <sup>2</sup>                     |
| <b>Heizwärmebedarf:</b>              | <b>C</b> 58,70 kWh / m <sup>2</sup> * a |
| <b>Gesamtenergieeffizienzfaktor:</b> | <b>B</b> 0,88                           |
| <b>Kaufpreis:</b>                    | 520.000,00 €                            |
| <b>Provisionsangabe:</b>             |   |

3.00 %

## Ihr Ansprechpartner

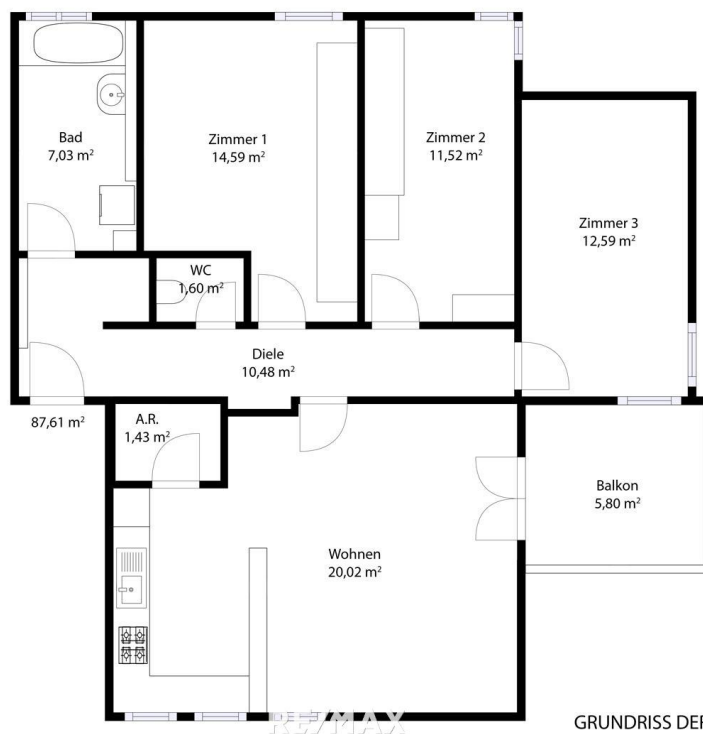
**Pamela Ledderhos**

RE/MAX Premium  
Kaiserstraße 14  
6380 St. Johann in Tirol

T +43 5352 62686 43535262686  
H +436642125211

Gerne stehe ich Ihnen für weitere Informationen oder einen Besichtigungstermin zur Verfügung.





GRUNDRISS DER WOHNUNG IM 1. OBERGESCHOSS

Interesse an einer professionellen  
Immobilienvermittlung?

Pamela  
**Ledderhos**  
Immobilienexpertin

Mobil +43 664 212 52 11

p.ledderhos@remax-premium.at



www.remax-premium.at  
Beratung | Bewertung | Verkauf | Vermietung | Investment

RE/MAX

+43 5356 204 04  
office@remax-premium.at

## Objektbeschreibung

Die 5 Highlights auf einen Blick:

- \* Begehrte Sonnenlage am Sonnberg – ruhig, leicht erhöht und mit traumhaftem Blick auf die Kitzbüheler Alpen
- \* Großzügiger Grundriss mit 4 Zimmern – ideal für Familien und Paare
- \* Sonniger Süd-West-Balkon – komplett überdacht mit Blick auf den Gaisberg
- \* Kleine Wohnanlage mit nur 6 Einheiten – gepflegtes Ambiente und angenehme Nachbarschaft
- \* Tiefgaragenstellplatz & Kellerabteil inklusive – praktische Ausstattung für komfortables Wohnen

Verfügbarkeit: nach Vereinbarung

Interesse? Gerne schicken wir Ihnen auf Anfrage ein ausführliches Exposé zu.

Der Nachbarort von Kitzbühel, dem mondänen Hotspot der Alpen – und Mitnamensgeber des weltberühmten und mehrfach preisgekrönten Skigebietes Kirchberg – Kitzbühel.

Eingebettet in die sanften Grasberge des Brixenthales mit weitläufigen Almgebieten befindet sich Kirchberg in Tirol nur sechs Kilometer von der Stadt Kitzbühel entfernt.

Der nahliegende magisch-idyllische Schwarzsee begeistert Sommer wie Winter als Ruhepol mitten in der Berglandschaft. Golfspieler können auf einem der zahlreichen Golfplätze in der Umgebung ebenfalls ihrem Hobby nachgehen.

Das Herz jedes Skifahrers lässt die direkte Lage am Skigebiet Kitzbühel höherschlagen. Schneebedeckte Berge und Skifahren bis ins Tal sind von Dezember bis April garantiert. 234 km präparierte Abfahrten und 41 km markierte Skirouten aller Schwierigkeitsgrade sowie Snowparks, Naturrodelbahnen, hunderte Kilometer Langlaufloipen und Winterwanderwege machen das Skigebiet Kirchberg – Kitzbühel zu etwas ganz Besonderem.

Kirchberg in Tirol ist mit seiner guten Infrastruktur mit Geschäften für den täglichen Bedarf, Kindergarten, Schule und Ärzten ein begehrter Wohnort. Zahlreiche Restaurants und Cafés laden zu einem Besuch ein.

- Restaurant-Empfehlungen: 4 Hauben Restaurant Simon Taxacher, Bar & Lounge, Kupferstüb, Gasthof Ruetzenhof
- Bekannte Veranstaltungen: Kirchberger Blumencorso, Int. Oldtimertreffen, Cordial Cup, Int. Libro Ballon Cup
- Entfernung Flughäfen: München 161 km, Salzburg 88 km, Innsbruck 85 km

Wir bitten um Verständnis, dass wir nur schriftliche Anfragen mit vollständigem Namen,



Adresse und Telefonnummer bearbeiten können, da wir dem Eigentümer gegenüber dazu verpflichtet sind. Selbstverständlich werden Ihre Daten vertraulich behandelt.

Are you interested? We would be happy to send you more details.

We would kindly ask you to provide us with your name, address and telephone number in order to receive further information about your chosen property. We are obligated, due to data protection laws, to save these details. Your data will be protected.

Alle Angaben sind freibleibend, unverbindlich, ohne Gewähr und basieren ausschließlich auf Informationen, die uns von unserem Auftraggeber mitgeteilt wurden. Wir übernehmen keine Gewähr für Vollständigkeit, Richtigkeit und Aktualität. Zwischenvermittlung bleibt vorbehalten. Sollte Ihnen die von uns nachgewiesene Immobilie bereits bekannt sein, teilen Sie uns dies bitte unverzüglich mit. Die Weitergabe dieses Exposés an Dritte ohne unsere Zustimmung löst gegebenenfalls Schadenersatzansprüche aus.

Wir weisen darauf hin, dass unsere Tätigkeit im Erfolgsfall eine Vermittlungs- und oder Nachweisprovision nach sich zieht. Bei Verkauf beträgt die Provision 3,6 % inkl. MwSt. des notariell beurkundeten Kaufpreises.

Es gelten unsere allgemeinen Geschäftsbedingungen. (AGB) Angaben gemäß gesetzlichem

Erfordernis:

Heizwär 58.7 kW

mebeda h/(m²a)

rf:

Klasse C

Heizwär

mebeda

rf:

Faktor 0.88

Gesamt

energie

effizienz

:

Klasse B

Faktor

Gesamt

energie

effizienz

: