

Wohnen am Golfplatz mit Ausblick und Entwicklungspotenzial



Grundstück Panorama Aussicht

Objektnummer: 3682_824

Eine Immobilie von RE/MAX Premium

Zahlen, Daten, Fakten

Art:	Haus - Einfamilienhaus
Land:	Österreich
PLZ/Ort:	6383 Erpfendorf
Baujahr:	ca. 1950
Zustand:	Teil_vollrenovierungsbed
Wohnfläche:	100,00 m²
Zimmer:	4
Bäder:	1
Kaufpreis:	495.000,00 €
Provisionsangabe:	
	3.00 %

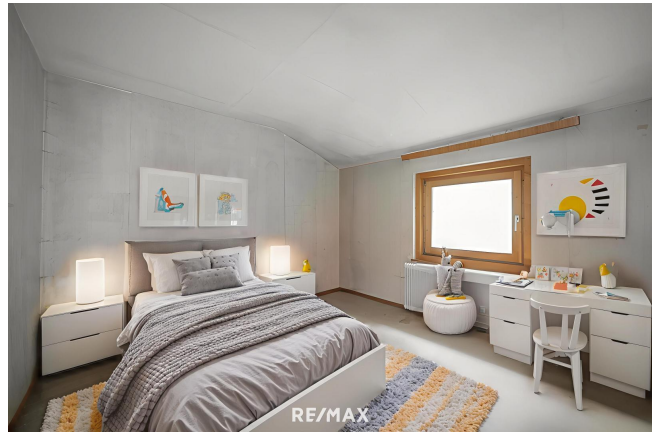
Ihr Ansprechpartner

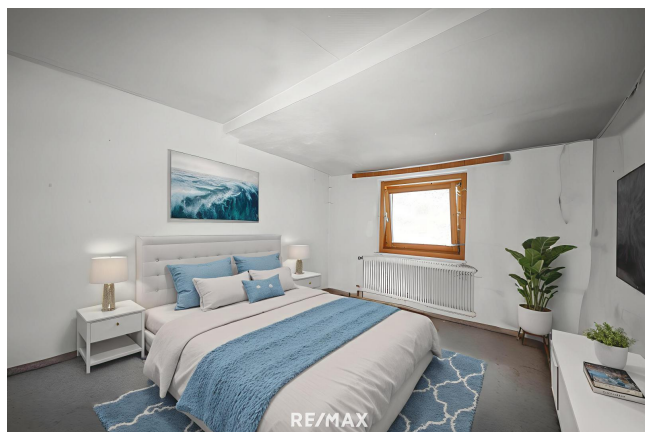
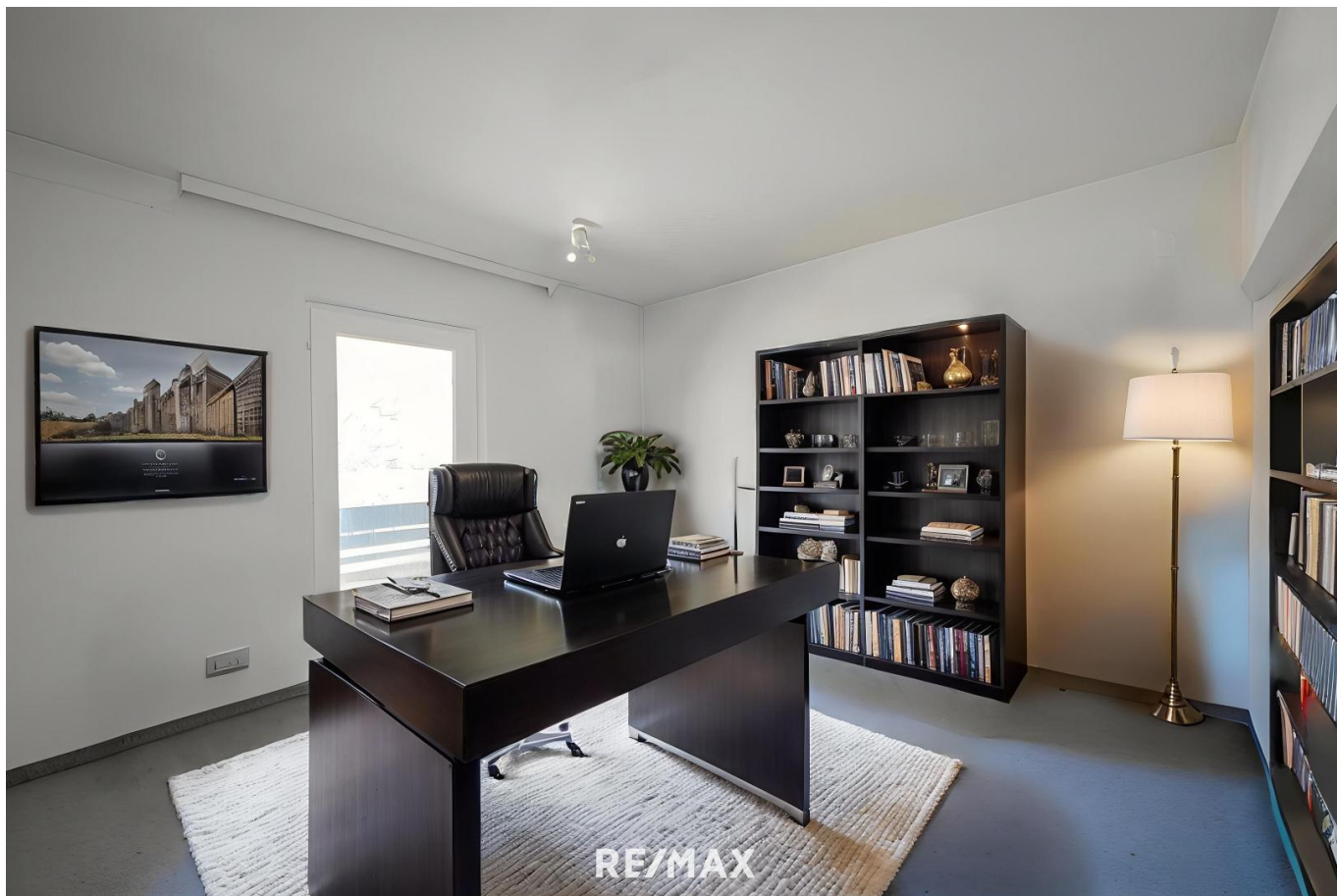
Andreas Naumer

RE/MAX Premium
Kaiserstraße 14
6380 St. Johann in Tirol

T +43 5352 62686

Gerne stehe ich Ihnen für weitere Informationen oder einen Besichtigungstermin zur Verfügung.







Interesse an einer professionellen
Immobilienvermittlung?

Andreas
Naurer
Immobilienexperte

Mobil +43 664 244 96 04

a.naurer@remax-premium.at



www.remax-premium.at
Beratung | Bewertung | Verkauf | Vermietung | Investment

RE/MAX
PREMIUM

+43 5356 204 04
office@remax-premium.at

Objektbeschreibung

Hier ist ein Zuhause mit Blick ins Grüne und vielen Entwicklungsmöglichkeiten, das Ihnen Raum für Ihre Wünsche und Ideen bietet

Highlights der Immobilie

- Bezauberndes Gebäude in einer traumhaften Lage
- Grundstücksgröße 508m²
- Direkt am Golfplatz Erpfendorf
- Sehr ruhige und sonnige Umgebung
- Großes Potential für Ihre attraktive und individuelle Gestaltung
- Ein gepflegtes Einfamilienhaus mit stabiler Bausubstanz und einem Grundriss der keine Wünsche offen lässt
- Vielfältige Umbau- und Anbaumöglichkeiten gemäß Tiroler Bauordnung
- Im Erdgeschoss eröffnet sich die vielseitige Möglichkeit, neben der Küche noch weitere Räume nach Herzenslust zu gestalten
- Das Obergeschoss bietet mit seinen drei Zimmern eine wundervolle Bühne für Ihre kreativen Gestaltungsideen
- Voll unterkellert
- Ein Zuhause voller individueller Träume und kreativer Ideen

In unmittelbarer Nähe, ebenfalls am Golfplatz gelegen, befindet sich das 5* Hotel Lärchenhof das vor allem mit seinem Wellnessbereich und der guten Küche lockt.

Das Skigebiet Steinplatte ist in wenigen Autominuten zu erreichen, weitere Skigebiete (Kitzbühel und Fieberbrunn-Leogang) sind in guten 20 Minuten erreichbar. Die idyllische Ortschaft Kirchdorf (Ortsteil Erpfendorf) liegt zwischen den Regionen Kaiserwinkl, Pillerseetal und der Marktgemeinde St. Johann in Tirol, welche Ihnen zahlreiche Möglichkeiten der Freizeitgestaltung, Sportangebote, Fahrrad- und Wanderwege, usw. bieten.

Kirchdorf

Das familienfreundliche Kirchdorf in Tirol liegt direkt am Fuße des Wilden Kaisers in den Kitzbüheler Alpen. Schmucke Unterinntaler Bauernhöfe, blühende Almwiesen prägen das Dorfbild.

Die gute soziale Infrastruktur mit Geschäften für den täglichen Bedarf, Kindergarten, Schule und Ärzten macht Kirchdorf zu einem begehrten Wohnort.

Im Sommer bietet Kirchdorf in Tirol zahlreiche Naturschauplätze wie das imposante Kaiserbachtal, die sagenhafte Teufelsgasse oder auch der malerische Flusserlebnisweg entlang der Großache. Direkt im Zentrum findet sich das großzügige Wellnesscenter Kaiserquell mit Freibad, Tennisplätzen und Saunalandschaft.

Im Winter hat Kirchdorf in Tirol ein familienfreundliches Skigebiet mit Kinderskiwiese sowie sonnige Loipen und zahlreiche präparierte Winterwanderwege. Auch andere Schigebiete sind in der Nähe (St. Johann, Kitzbühel, Waidring-Steinplatte).

Fakten Kirchdorf in Tirol:

- 250 km Langlaufloipen
- Restaurants-Empfehlungen: Jagdschlössl, Hotel Furtherwirt, Restaurant Neuwirt, Stripsenjochhaus
- Bekannte Veranstaltungen: Adventmarkt, Koasanacht
- Entfernung Flughäfen: München 151 km, Salzburg 89 km, Innsbruck 101 km

Interesse? Gerne schicken wir Ihnen auf Anfrage ein ausführliches Exposé zu.

Wir ersuchen um Verständnis, dass wir nur schriftliche Anfragen mit vollständigem Namen, Adresse und Telefonnummer bearbeiten können, da wir dem Eigentümer gegenüber dazu verpflichtet sind. Selbstverständlich werden Ihre Daten vertraulich behandelt.

Are you interested? We would be happy to send you more details.

We would kindly ask you to provide us with your name, address and telephone number in order to receive further information about your chosen property. We are obligated, due to data protection laws, to save these details. Your data will be protected.

Alle Angaben sind freibleibend, unverbindlich, ohne Gewähr und basieren ausschließlich auf Informationen, die uns von unserem Auftraggeber mitgeteilt wurden. Wir übernehmen keine Gewähr für Vollständigkeit, Richtigkeit und Aktualität. Zwischenvermittlung bleibt vorbehalten. Sollte Ihnen die von uns nachgewiesene Immobilie bereits bekannt sein, teilen Sie und dies bitte unverzüglich mit. Die Weitergabe dieses Exposés an Dritte ohne unsere Zustimmung löst gegebenenfalls Schadenersatzansprüche aus.

Wir weisen darauf hin, dass unsere Tätigkeit im Erfolgsfall eine Vermittlungs- und oder

Nachweisprovision nach sich zieht. Bei Verkauf beträgt die Provision 3,6 % inkl. MwSt. des notariell beurkundeten Kaufpreises.

Es gelten unsere allgemeinen Geschäftsbedingungen. (AGB)