

## Einfamilienhaus in Prinzendorf



Haus Straßenseite

**Objektnummer: 3118\_695**

**Eine Immobilie von RE/MAX Aktiv in Groß - Enzersdorf**

## Zahlen, Daten, Fakten

<b>Art:</b>	Haus - Einfamilienhaus
<b>Land:</b>	Österreich
<b>PLZ/Ort:</b>	2185 Prinzensdorf an der Zaya
<b>Baujahr:</b>	1920
<b>Zustand:</b>	Gepflegt
<b>Möbliert:</b>	Voll
<b>Wohnfläche:</b>	140,00 m²
<b>Zimmer:</b>	6
<b>Bäder:</b>	1
<b>WC:</b>	2
<b>Heizwärmebedarf:</b>	<b>E</b> 156,00 kWh / m² * a
<b>Gesamtenergieeffizienzfaktor:</b>	<b>C</b> 1,58
<b>Kaufpreis:</b>	155.000,00 €
<b>Infos zu Preis:</b>	

Verhandlungsbasis

### Provisionsangabe:

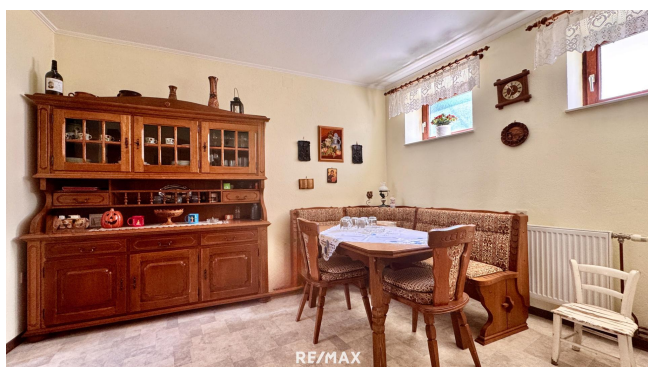
3.00 %

## Ihr Ansprechpartner

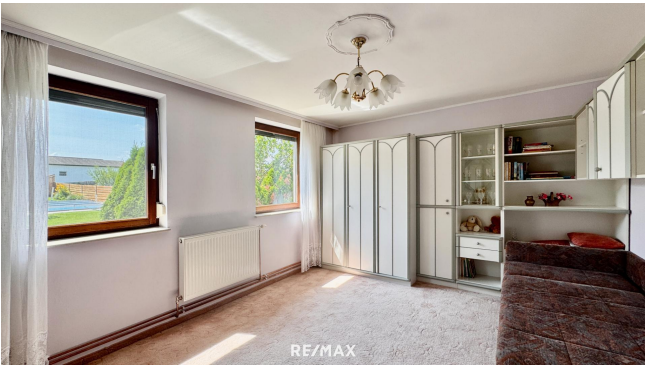


**Marina Neumeier**

RE/MAX Aktiv in Groß - Enzersdorf  
Rathausstrasse 10

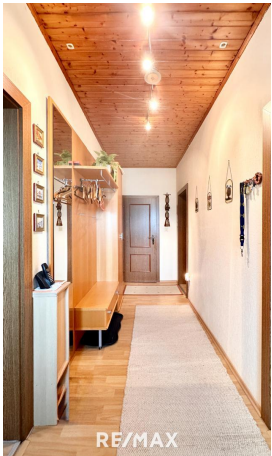


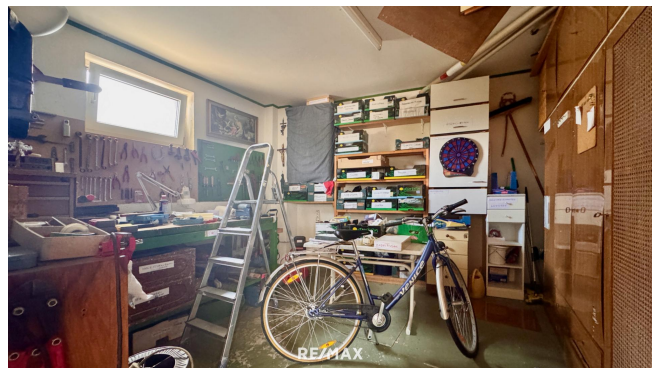
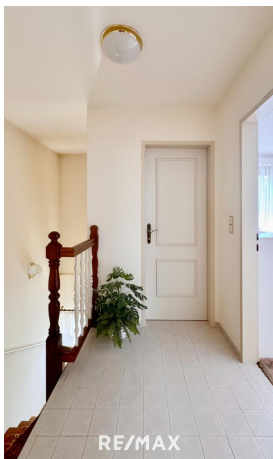




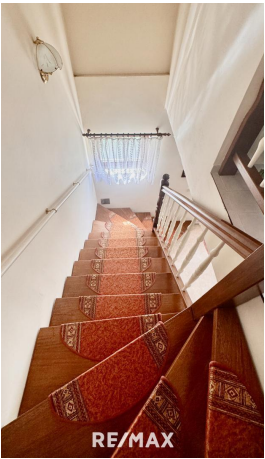
















## Objektbeschreibung

Dieses Einfamilienhaus mit einer großzügigen Wohnfläche von ca. 140m<sup>2</sup> bietet Ihnen die perfekte Gelegenheit Ihre Wohnträume zu verwirklichen.

Das Haus wurde laufend saniert und ist in einem guten Zustand.

- 2005 wurde der Dachboden ausgebaut und Wohnraum geschaffen.
- Wasser- und Stromleitungen wurden 1990 erneuert,
- die Gastherme 2008.

Zusätzlichen Platz finden Sie in den Nebenräumen, welche ca. 60m<sup>2</sup> aufweisen.

Das Haus bietet keinen Aussenbereich - wer also gerne ein Haus besitzt, aber keine Gartenarbeit mag, ist hier genau richtig.

Prinzendorf ist noch ein Ort der Ruhe und man kommt in den Genuss mit allem, was die ländliche Umgebung zu bieten hat, das Leben in vollen Zügen zu genießen!

Das Schloss gehört Herrn Prof. Hermann Nitsch, welcher zu den bekanntesten Künstlern zählt. Das landwirtschaftliche Museum befindet sich hinter dem Pfarrhof.

Das Gasthaus, die Raiffeisenkasse, ein Kaufhaus und der neu erbaute Kindergarten befinden sich ebenso im Ortszentrum.

Die Volksschule befindet sich in Hauskirchen.

Wir ersuchen Sie aufgrund der Nachweispflicht gegenüber dem Eigentümer Ihre vollständigen Kontaktdaten (Name, Adresse, Telefonnummer, E-Mail) bekannt zu geben, widrigenfalls Ihre Anfrage leider nicht beantwortet werden kann. Angaben gemäß gesetzlichem Erfordernis:

Heizwärme 156.2  
bedarf: kWh/(m<sup>2</sup>a)  
Klasse Heiz E  
wärmebedar  
f:  
Faktor Ges 1.58  
amtenergie  
effizienz:  
Klasse C  
Faktor Ges  
amtenergie  
effizienz: