

Eigentumswohnung mit toller Lage in Strasshof an der Nordbahn



Wohnzimmer, Küche

Objektnummer: 3118_748

Eine Immobilie von RE/MAX Aktiv in Groß - Enzersdorf

Zahlen, Daten, Fakten

Art:	Wohnung - Etage
Land:	Österreich
PLZ/Ort:	2231 Strasshof an der Nordbahn
Wohnfläche:	73,00 m ²
Zimmer:	3
Bäder:	1
WC:	1
Balkone:	1
Stellplätze:	1
Keller:	10,00 m ²
Heizwärmebedarf:	C 58,70 kWh / m ² * a
Kaufpreis:	219.000,00 €
Infos zu Preis:	

Verhandlungsbasis

Provisionsangabe:

3.00 %

Ihr Ansprechpartner

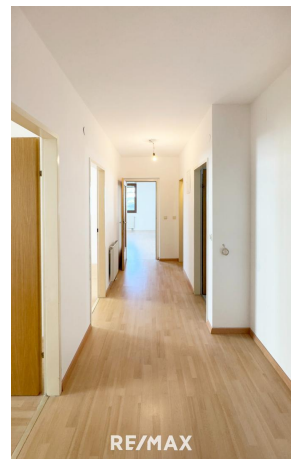
Armin Raffelsberger

RE/MAX Aktiv in Groß - Enzersdorf
Rathausstrasse 10
2301 Groß-Enzersdorf

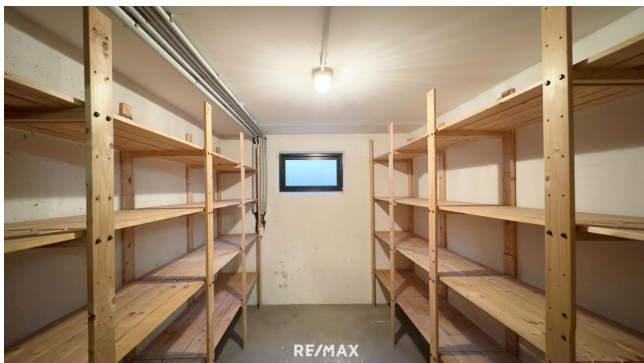
T +43 2249 21088
H +43 676 388 79 07

Gerne stehe ich Ihnen für weitere Informationen oder einen Besichtigungstermin zur Verfügung.









Objektbeschreibung

Zum Verkauf steht eine helle und gut geschnittene 3-Zimmer-Erdgeschosswohnung in Strasshof an der Nordbahn. Mit rund 73 m² Wohnfläche bietet sie ein angenehmes Raumgefühl und eignet sich ideal für Singles, Paare oder kleine Familien.

Die Wohnung liegt im Erdgeschoss eines gepflegten Mehrparteienhauses. Der Wohnbereich ist freundlich und offen gestaltet, mit Zugang zum Balkon. Neben dem zentralen Wohnraum gibt es ein Schlafzimmer, ein weiteres Zimmer sowie ein Badezimmer und ein separates WC.

Ein praktisches Kellerabteil mit rund 10 m² bietet zusätzlichen Stauraum und verfügt über zwei Steckdosen.

Die Lage ist sehr günstig: Der Bahnhof Strasshof ist in wenigen Minuten zu Fuß erreichbar und bietet eine direkte Verbindung nach Wien. In der Umgebung finden sich Einkaufsmöglichkeiten, ein Bäcker sowie ein Sportplatz und ein Waldgebiet.

Eckdaten im Überblick:

Wohnfläche: ca. 73 m²

3 Zimmer

Balkon

Kellerabteil: ca. 10 m², mit Stromanschluss

Erdgeschosslage

Bahnhof, Einkaufsmöglichkeiten, Bäcker, Sportplatz und Wald in der Nähe

Diese Wohnung überzeugt durch ihre gute Anbindung, die praktische Aufteilung und die Nähe zu allem, was man im Alltag braucht – eine angenehme Gelegenheit in Strasshof an der Nordbahn. Angaben gemäß gesetzlichem Erfordernis:

Heizwärmebedarf: 58.7 kWh/(m²a)

Klasse C

Heizwärmebedarf: