

## **Altvilla am Gießhübl – 773 m<sup>2</sup> mit Potenzial zum Verlieben!**



Vorderansicht mit Pool

**Objektnummer: 3100\_1088**

**Eine Immobilie von Doris Deutsch Immobilien GmbH**

## Zahlen, Daten, Fakten

<b>Art:</b>	Haus - Einfamilienhaus
<b>Land:</b>	Österreich
<b>PLZ/Ort:</b>	2372 Gießhübl
<b>Baujahr:</b>	ca. 1913
<b>Zustand:</b>	Teil_vollrenovierungsbed
<b>Möbliert:</b>	Teil
<b>Alter:</b>	Altbau
<b>Wohnfläche:</b>	225,00 m²
<b>Nutzfläche:</b>	250,00 m²
<b>Zimmer:</b>	10
<b>Bäder:</b>	2
<b>WC:</b>	3
<b>Terrassen:</b>	1
<b>Stellplätze:</b>	1
<b>Heizwärmebedarf:</b>	<b>G</b> 291,00 kWh / m² * a
<b>Kaufpreis:</b>	695.000,00 €
<b>Provisionsangabe:</b>	

3.00 %

## Ihr Ansprechpartner

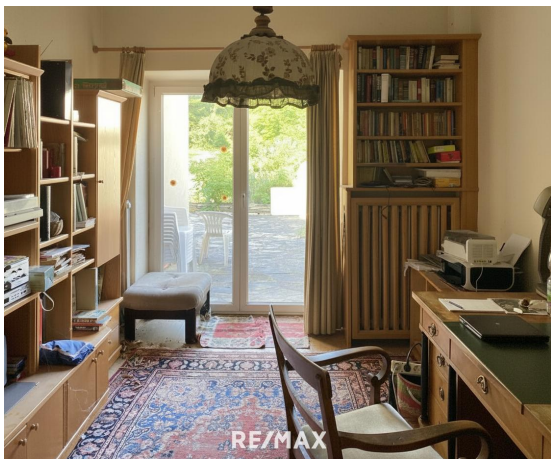


### Doris Deutsch

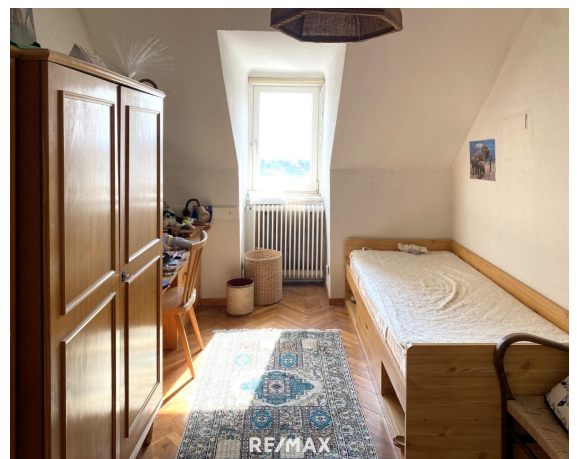
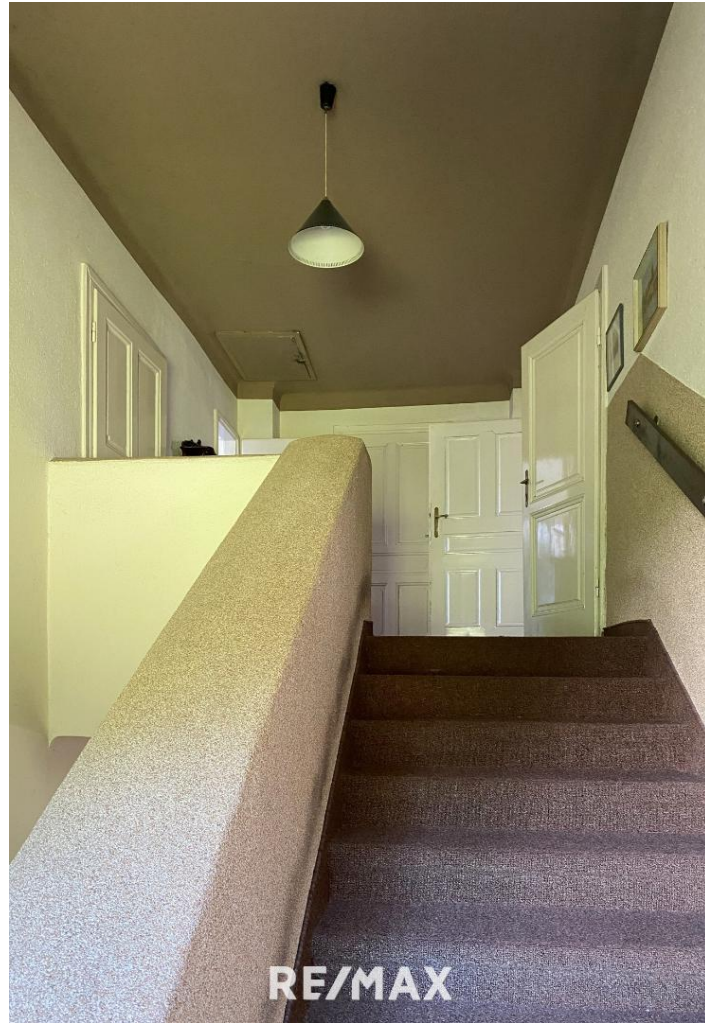
Doris Deutsch Immobilien GmbH  
Albrechtstraße 25  
3400 Klosterneuburg

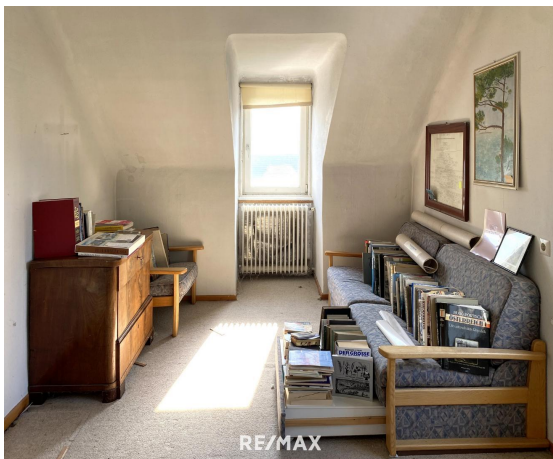




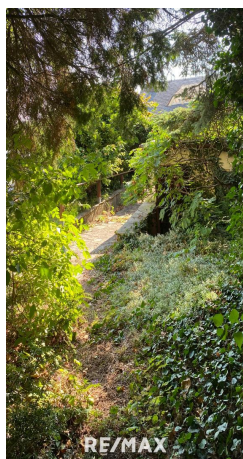


















## Objektbeschreibung

Klein, aber oho – dieses ca. 773 m<sup>2</sup> große Grundstück am Gießhübl ist eine echte Seltenheit. Wer nach einer Lage sucht, die Ruhe, Natur und Stadtnähe perfekt vereint, wird hier fündig. Und das Beste: Für ein Projekt mit Potenzial zahlt man hier nicht die Welt.

Die Altvilla auf dem Grundstück hat ca. 250 m<sup>2</sup> Wohnfläche, 10 Zimmer und viel Geschichte in ihren Wänden – ja, sie ist ziemlich renovierungsbedürftig, aber genau das ist ihre Chance. Schon vom Wohnsalon aus bietet sie einen hervorragenden Ausblick, der zeigt, was alles möglich ist. Wer Lust hat, diese „alte Dame“ wieder strahlen zu lassen, kann hier ein echtes Schmuckstück aus Tradition und modernem Wohnkomfort schaffen.

Für visionäre Bauherren eröffnet das Grundstück noch mehr Möglichkeiten: Mit ein bisschen Kreativität lässt sich das Areal optimal nutzen, um zusätzlich individuelle Neubauten oder Erweiterungen zu realisieren – perfekt für alle, die ein Zuhause mit Charakter und gleichzeitig Raum für neue Ideen suchen.

Die Infrastruktur ist am Start: Gas, Wasser, Strom und Kanalanschluss sind vorhanden, die Zufahrt passt perfekt. Wer handwerkliches Herzblut mitbringt, hat hier die Basis für ein Zuhause oder Projekt, das man so schnell nicht vergisst.

Lage – Natur pur, nur einen Katzensprung von Wien entfernt

Gießhübl liegt im Naturpark Föhrenberge – mitten in Ruhe, Grün und Lebensqualität. Gleichzeitig sind es nur rund 20 Kilometer bis in die Wiener City. Wanderungen, Ausflüge in den Lainzer Tiergarten oder gemütliche Stunden im Grünen? Alles direkt vor der Haustür. Kultur, Gastronomie und die Vorteile der Stadt? Nur ein Katzensprung entfernt.

Fazit – Unschlagbarer Preis für echte Chancen

Altvilla, 10 Zimmer, 250 m<sup>2</sup> Wohnfläche, hervorragender Ausblick – und das alles zum Preis von nur € 695.000,--. Ein Angebot, das man nicht jeden Tag findet. Wer Hand anlegt oder kreativ plant, schafft hier nicht nur ein Zuhause, sondern ein echtes Highlight am Wiener Stadtrand.

Und sollten Sie noch mehr Raum im Garten benötigen, es stehen noch weitere ca. 650 m<sup>2</sup> zur Verfügung, dadurch könnten Sie auch Ihr eigener Nachbar werden.

Wir freuen uns Ihnen dieses interessante Angebot näherbringen zu dürfen und freuen uns auf Ihren Anruf.

Der Preis: € 695.000,--Angaben gemäß gesetzlichem Erfordernis:  
Heizwärmebedarf 291.8 kWh/(m<sup>2</sup>a)

:  
Klasse Heizwärm G  
bedarf:

Hinweis aufgrund der aktuellen Situation betreffend Coronavirus:

Für die Unternehmen im Bereich des Fachverbandes der Immobilien- und Vermögenstreuhänder (Immobilientreuhänder und Inkassoinstitute) wird dringend angeraten ab 16. März 2020 jeglichen persönlichen Kundenverkehr auch im Außendienst (wie etwa Besichtigungen oder Besuch von Außendienstmitarbeitern - Inkassanten) einzustellen.

Die Regelungen gelten ab 16.3.2020 bis 13.4.2020.

Es geht um unser aller Gesundheit, daher haben wir entschieden, diese Maßnahmen für die kommenden Wochen einzuhalten und bitten um Ihr Verständnis. Selbstverständlich können Sie uns aber weiterhin sehr gerne via Telefon, Mail, Whatsapp oder Videokonferenz erreichen, zum Plaudern haben wir ja jetzt genügend Zeit :-)