

Zentrale Eigentumswohnung mit eigener Garage in Bad Schallerbach



1_Küche

Objektnummer: 3040_2073

Eine Immobilie von RE/MAX Fit in Grieskirchen

Zahlen, Daten, Fakten

Art:	Wohnung - Etage
Land:	Österreich
PLZ/Ort:	4701 Bad Schallerbach
Baujahr:	ca. 1979
Möbliert:	Voll
Wohnfläche:	84,00 m ²
Zimmer:	3
Bäder:	1
WC:	1
Stellplätze:	1
Heizwärmebedarf:	C 75,00 kWh / m ² * a
Kaufpreis:	165.000,00 €
Provisionsangabe:	

3.00 %

Ihr Ansprechpartner

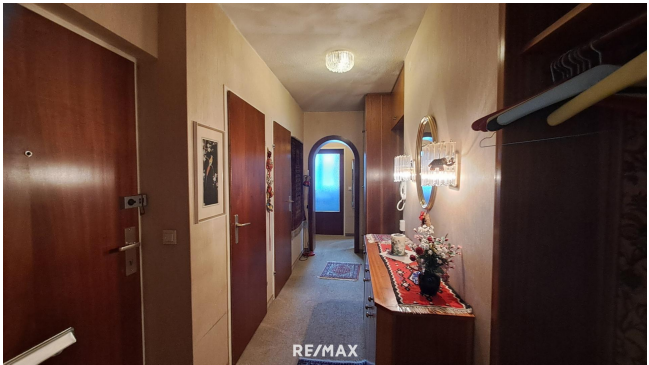


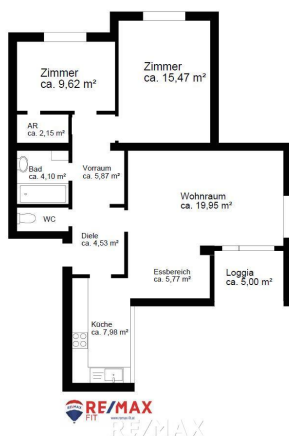
Juliane Kerschberger, BA

RE/MAX Fit Grieskirchen
Roßmarkt 29
4710 Grieskirchen

H +43 650 44 59 343

Gerne stehe ich Ihnen für weitere Informationen oder einen Besichtigungstermin zur





Objektbeschreibung

Zentrale Eigentumswohnung mit eigener Garage in Bad Schallerbach

Zum Verkauf steht eine großzügig geschnittene, vollständig möblierte Eigentumswohnung im 5. Stock eines gepflegten Mehrparteienhauses in zentraler Lage von Bad Schallerbach. Die Wohnung besticht durch eine durchdachte Raumaufteilung, helle Wohnräume und die hervorragende Infrastruktur: Der Bahnhof sowie die bekannte Therme sind in wenigen Gehminuten erreichbar. Eine eigene Garage gehört ebenfalls zur Wohnung und rundet das attraktive Angebot ab.

Raumaufteilung

- Vorraum (VR): Einladend mit Stauraummöglichkeiten
- Wohn- und Essbereich: Heller, offener Raum mit Zugang zur Küche und Platz für geselliges Beisammensein
- Küche: Voll ausgestattete Einbauküche inkl. Geräte
- Schlafzimmer: Ruhig gelegen, ideal zum Entspannen
- Kinderzimmer / Büro: Flexibel nutzbar
- Badezimmer: Mit Waschbecken, Badewanne/Dusche (je nach Ausstattung)
- WC: Separat
- Abstellraum: Praktisch für Vorräte und Haushaltsgeräte

Ausstattung & Highlights

- sofort bezugsfertig
- Lift im Gebäude für bequemen Zugang
- Eigene Garage im Eigentum
- Attraktive Lage mit fußläufiger Anbindung an Bahn und Therme
- Gute Infrastruktur und Nahversorgung

Lage

Bad Schallerbach ist eine der beliebtesten Wohn- und Freizeitgemeinden Oberösterreichs. Die Therme mit ihrem vielfältigen Angebot sowie zahlreiche Einkaufsmöglichkeiten, Schulen und Restaurants sind nur wenige Schritte entfernt. Dank der Bahnstation ist eine schnelle Verbindung nach Wels, Linz oder Passau gewährleistet.

Sonstiges

Die Wohnung eignet sich ideal für Eigennutzer ebenso wie als Anlageobjekt aufgrund der guten Vermietbarkeit durch die zentrale Lage und die Nähe zur Therme.

VEREINBAREN SIE JETZT EINEN BESICHTIGUNGSTERMIN

Bitte beachten Sie, dass wir aus Nachweispflicht gegenüber dem Eigentümer nur Anfragen mit vollständigem Namen und Anschrift bearbeiten können. Gerne senden wir Ihnen ein kostenloses Detailangebot zu. Alle Angaben basieren auf Informationen des Eigentümers bzw. Dritter und erfolgen ohne Gewähr. Angaben gemäß gesetzlichem

Erfordernis:

Heizwär 75.0 kWh

mebedarf/(m²a)

:

Klasse H C

eizwärm

ebedarf: