

Büro oder Geschäftsfläche mit Lagermöglichkeit und Parkplätze



Geschäftsraum

Objektnummer: 2773_1709

Eine Immobilie von RE/MAX Immopartner

Zahlen, Daten, Fakten

| | |
|--------------------------|---|
| Art: | Halle / Lager / Produktion - Produktion |
| Land: | Österreich |
| PLZ/Ort: | 6133 Weerberg |
| Baujahr: | ca. 2007 |
| Nutzfläche: | 85,90 m ² |
| Lagerfläche: | 25,30 m ² |
| Bürofläche: | 67,30 m ² |
| Heizwärmebedarf: | C 90,10 kWh / m ² * a |
| Gesamtmiete | 1.649,52 € |
| Kaltmiete (netto) | 1.200,00 € |
| Kaltmiete | 1.374,60 € |
| Provisionsangabe: | |

2.00 MM

Ihr Ansprechpartner

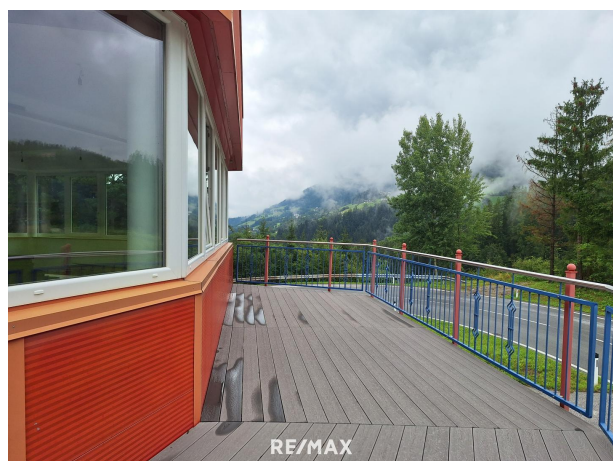


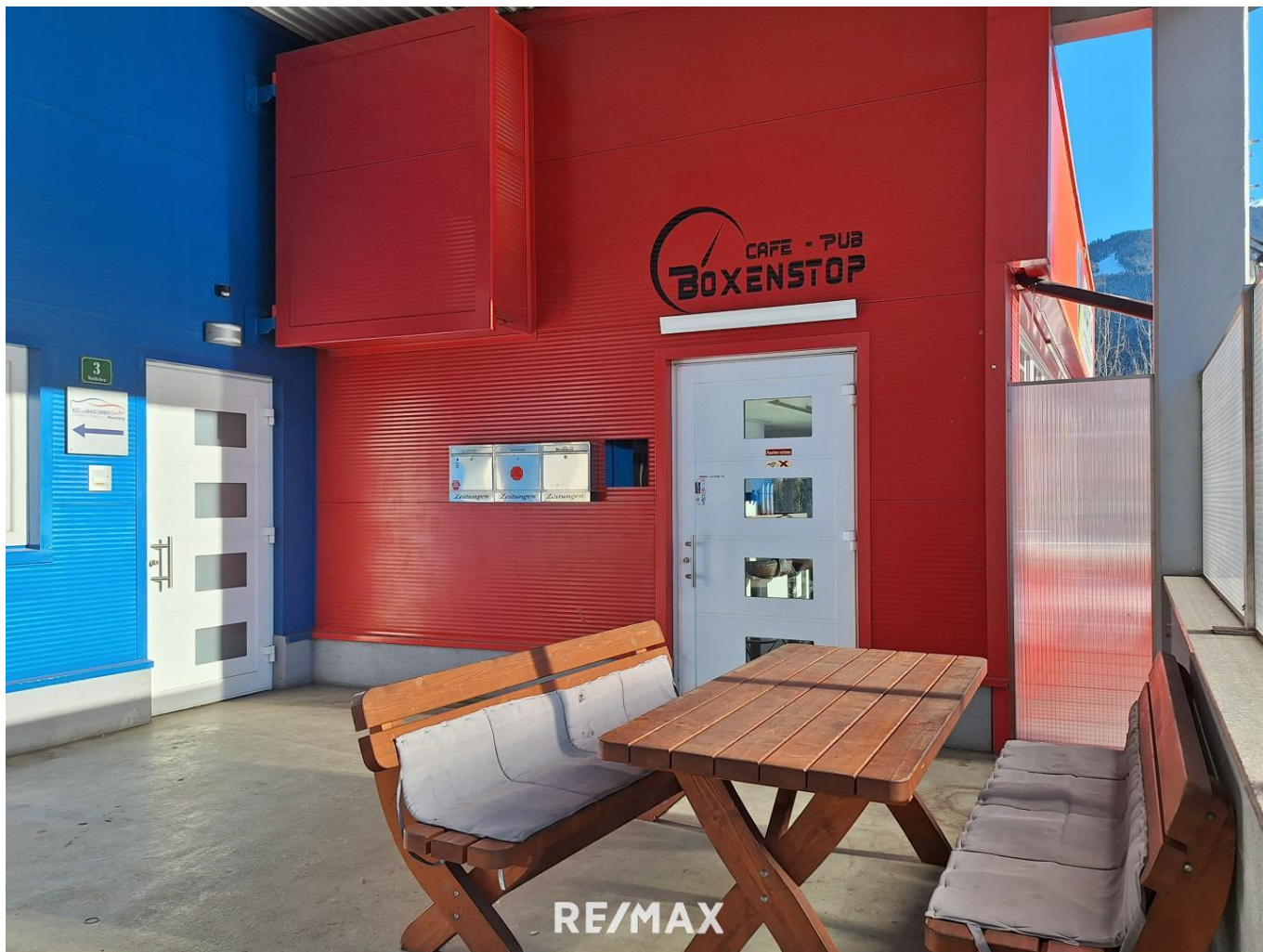
Kathrin Presoli

RE/MAX Immopartner Schwaz
Franz-Josef-Straße 7
6130 Schwaz

T 64821
H +43 664 88182445

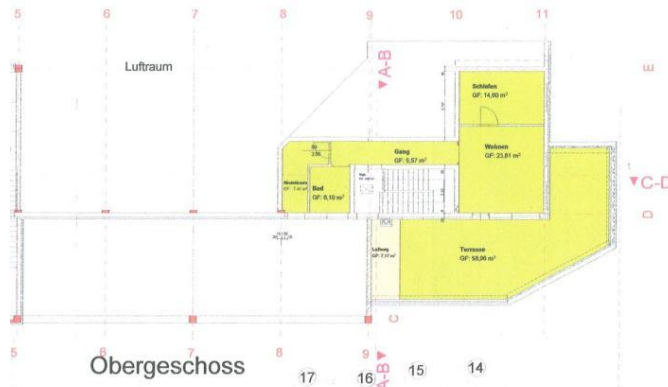
Gerne stehe ich Ihnen für weitere Informationen oder einen Besichtigungstermin zur











Waldeben 3
6133 Weerberg
Grundriss Obergeschoss
Wohnfläche - Parkplatzteilung
Parkplatz 18 - Wohnung

RE/MAX

Objektbeschreibung

Objekthighlights:

- vielfältige Gestaltungsmöglichkeit
- Betreiberwohnung auf Anfrage möglich (2-Zimmer-Wohnung mit 61,6 m², Mitgestaltung bei Küche möglich)
- faire Vermieter
- gute Konditionen
- gute Frequenzlage
- im Gewerbegebiet mit 32 Beschäftigten

Objektbeschreibung:

Dieses vielseitige Gewerbeobjekt bietet Ihnen die perfekte Grundlage für Ihren Erfolg. Dieses Objekt befindet sich in einer Lage mit hohem Potenzial, das eine stabile Kundenfrequenz und ein vielfältiges Konzept ermöglicht. Zögern Sie nicht, diese Gelegenheit zu nutzen, um Ihren Traum zu verwirklichen!

Nebenkosten Mietvertrag:

- Mietvertragserrichtungskosten
 - Gebühren
 - VermittlungshonorarAngaben gemäß gesetzlichem Erfordernis: Miete €1200 zzgl 20% USt.Betriebskosten inkl Heizkosten €174,6 zzgl 20% USt.Umsatzsteuer
- | | |
|---------------|----------------------|
| €274,92----- | Gesamtbetrag |
| €1649,52----- | Heizwärmebedarf:90.1 |
- kWh/(m²a)Klasse Heizwärmebedarf:C