

Gewerbefläche im w4 Business Campus



ansicht

Objektnummer: 2690_606

Eine Immobilie von RE/MAX Moving in Horn

Zahlen, Daten, Fakten

Art:	Einzelhandel - Ladenlokal
Land:	Österreich
PLZ/Ort:	3580 Horn
Baujahr:	2025
Zustand:	Erstbezug
Alter:	Neubau
Nutzfläche:	200,00 m²
Verkaufsfläche:	200,00 m²
WC:	1
Gesamtmiete	4.080,00 €
Kaltmiete (netto)	3.000,00 €
Kaltmiete	3.400,00 €

Ihr Ansprechpartner

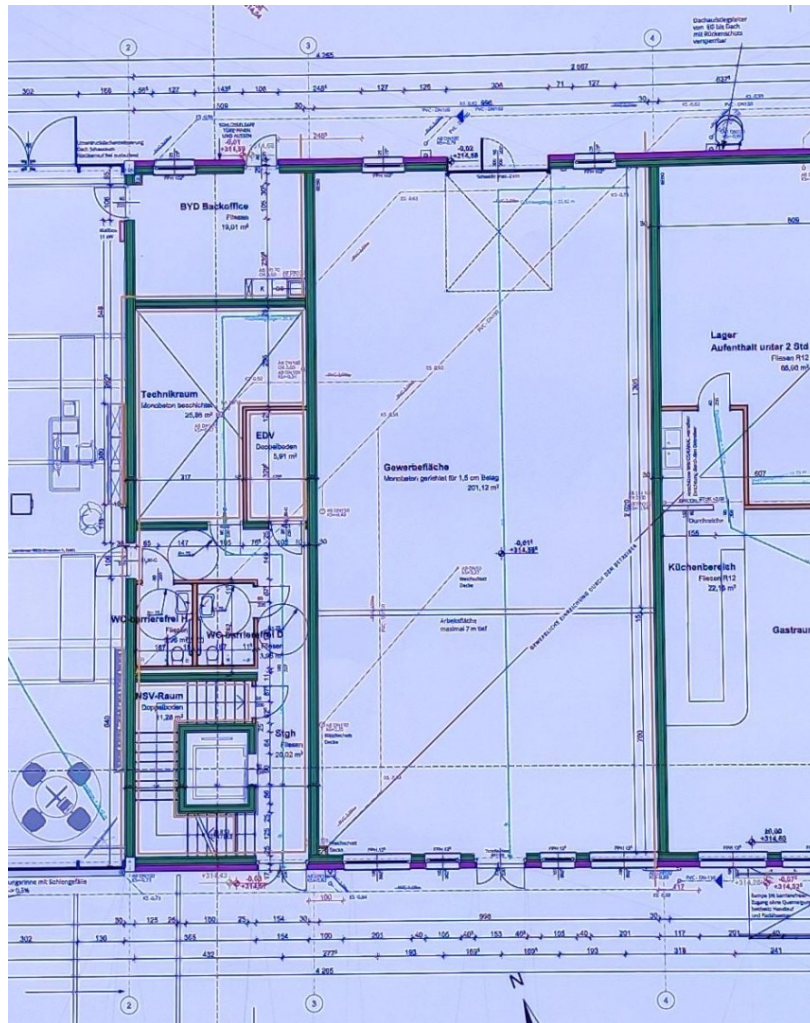


Christoph Aschauer

RE/MAX Moving in Horn
Hauptplatz 16/1
3580 Horn

H +43 664/4381937

Gerne stehe ich Ihnen für weitere Informationen oder einen Besichtigungstermin zur Verfügung.



Objektbeschreibung

Der neu errichtete w4 Business Campus wird nach den neuersten Gebäudestandards errichtet und ist barrierefrei. Ein BYD-Autohaus und eine Gastronomie sind schon als Mieter fixiert. Büro- oder Praxisflächen mit 38 - 228 m² stehen im OG noch zur Verfügung.

Die Geschäftsräumlichkeiten haben im Süden ein Glasportal mit Eingangstür und im hinteren Bereich ein Einfahrtstor mit 3 x 3 m. Der Innenbereich kann individuell gestaltet werden. Eine Luftwärmepumpe der neuesten Technik versorgt das Gebäude über Fussbodenheizung und -kühlung. Eine PV-Anlage versorgt die Mieter mit billigem Strom über eine Energiegemeinschaft. Eine WC-Anlage steht im mittleren Bereich zur Verfügung. Ein Serverraum und Glasfaser stehen ebenfalls zur Verfügung.

Der w4 Business Campus entsteht an der Einfahrt Mitte im Horner Gewerbegebiet. In unmittelbarer Nähe liegen das Autohaus Waldviertel, die Baufirma Leyrer-Graf und das Einkaufszentrum. Horn ist eine Bezirkshauptstadt mit allen wichtigen Einrichtungen wie Schulen, Krankenhaus und öffentlicher Verkehrsverbindung nach Wien und in die Landeshauptstadt St. Pölten. In 30 Autominuten ist Krems und in einer knappen Stunde sind Wien und St. Pölten erreichbar.

Für weitere Fragen oder eine unverbindliche Besichtigung steht Ihnen Herr Christoph Aschauer unter 0664/438 19 37 zur Verfügung.

Der Vermittler ist als Doppelmakler tätig.