

**"Topangebot" Exklusive
Dachgeschosswohnung-Erstbezug - inkl. 3
Tiefgaragenplätze in Linz - Provisionsfrei!**



Wohnküche Vision

Objektnummer: 2594_3144

Eine Immobilie von RE/MAX Future in Enns

Zahlen, Daten, Fakten

Art:	Wohnung - Penthouse
Land:	Österreich
PLZ/Ort:	4030 Linz
Baujahr:	ca. 2023
Zustand:	Erstbezug
Alter:	Neubau
Wohnfläche:	114,51 m ²
Zimmer:	4
Bäder:	2
WC:	1
Terrassen:	2
Stellplätze:	4
Keller:	2,00 m ²
Heizwärmebedarf:	B 39,00 kWh / m ² * a
Gesamtenergieeffizienzfaktor:	A 0,74
Kaufpreis:	589.000,00 €
Infos zu Preis:	

Verhandlungsbasis

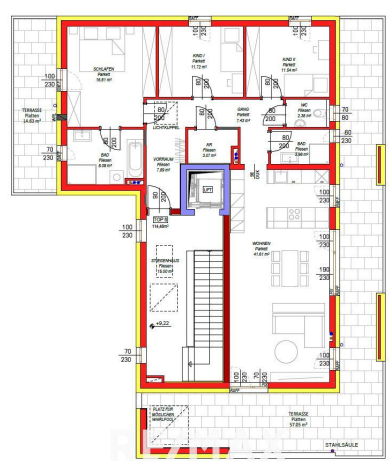
Ihr Ansprechpartner



Helmut TOMAS

RE/MAX Future in Enns
Linzer Straße 11
4470 Enns

H +43 699 190 95 171





Objektbeschreibung

*****NEUBAU & PROVISIONSFREI*****

Exklusive Dachgeschosswohnung inkl. Tiefgaragenplatz in Linz

Topangebote bei Finanzierung

Willkommen in der exklusiven Wohnhausanlage in Linz.

Diese ansprechende Anlage besteht aus insgesamt 6 Wohneinheiten und bietet Ihnen modernen Wohnkomfort und guter Infrastruktur.

Durch die hochwertige Bauausführung und die optimale Raumaufteilung präsentiert sich diese Wohnhausanlage als perfektes Zuhause für Singles, Paare oder Familien. Die schlüsselfertige Ausführung von den Böden-Fiesen kann noch individuell angepasst werden!

HARD FACTS

- Neubau
- Schlüsselfertig
- Niedrigenergiebauweise
- 4 Zimmer
- Dachgeschoss
- Ca. 115 m² Wohnfläche
- 2 Dachterrassen mit Ca. 72 m² Gesamtfläche
- Großzügiger Wohn- und Essbereich inkl. Küche
- Hochwertige Materialien für Türen, Böden, Fliesen, etc.
- Eigens Kellerabteil
- 3 große Tiefgaragenparkplätze
- Top Infrastruktur
- Und vieles mehr...

Wir haben Ihr Interesse geweckt? - Dann sichern Sie sich jetzt Ihren persönlichen Besichtigungstermin!

Gemäß § 5, Abs. 3 Maklergesetz weisen wir daraufhin, dass wir als Doppelmakler tätig sind.

Bitte beachten Sie, dass wir aufgrund der Nachweispflicht gegenüber dem Eigentümer nur Anfragen mit vollständiger Angabe der Anschrift und Telefonnummer bearbeiten können.

Wir weisen darauf hin, dass alle Angaben nach bestem Wissen und Gewissen erstellt wurden.

Für Auskünfte und Angaben, die uns von Seiten der Eigentümer und Dritten zur Verfügung gestellt wurden, übernehmen wir keine Haftung.

Dieses Angebot ist unverbindlich und freibleibend. Zwischenverwertung, Irrtümer,

Druckfehler und Änderungen vorbehalten. Angaben gemäß gesetzlichem Erfordernis:
Heizwärmebedarf: 39.0 kWh/(m²a) Klasse Heizwärmebedarf: B Faktor
Gesamtenergieeffizienz: 0.74 Klasse Faktor Gesamtenergieeffizienz: A