

**(Preisreduziert) Charmantes Einfamilienhaus in
Paschinger Waldrandlage**



Haus Süd mit Terrasse-Garten-Garage

Objektnummer: 2594_3165

Eine Immobilie von RE/MAX Future in Enns

Zahlen, Daten, Fakten

Art:	Haus - Einfamilienhaus
Land:	Österreich
PLZ/Ort:	4061 Pasching
Baujahr:	ca. 1960
Zustand:	Gepflegt
Wohnfläche:	180,00 m²
Zimmer:	4
Bäder:	2
WC:	2
Balkone:	1
Terrassen:	1
Stellplätze:	2
Heizwärmebedarf:	C 93,00 kWh / m² * a
Gesamtenergieeffizienzfaktor:	2,52
Kaufpreis:	570.000,00 €
Infos zu Preis:	

Verhandlungsbasis

Provisionsangabe:

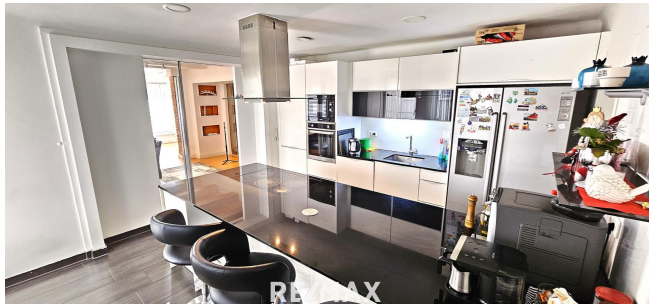
3.00 %

Ihr Ansprechpartner



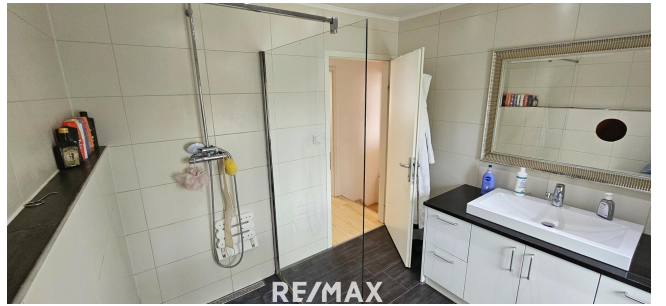
Helmut TOMAS















Objektbeschreibung

Charmantes Einfamilienhaus mit Einzelgarage in Paschinger Waldrandlage.

Großzügiger Wohn-Essbereich mit offener Galerie zum Obergeschoss und sehenswerten Kaminofen.

Hochwertige Küche im Kaufpreis inkludiert.

Neuwertige überdachte Terrasse mit direktem Zugang zur Küche.

Teilunterkellerung mit 2 Räumen.

Voll eingezäuntes Grundstück. (optimal für Hundehalter)

Ausgebauter Spitzdachboden zur vielseitigen Nutzung.

Aufteilung der einzelnen Geschosse!

Erdgeschoss!

- Wohnzimmer
- Esszimmer
- Küche mit Speisekammer
- Vorzimmer-Diele
- Zugang zum.-
- Haushaltsraum
- Bad
- WC

Obergeschoss!

- Schlafzimmer
- 2 Kinderzimmer (eines mit balkonähnlicher Terrasse)
- Bad (mit WC)
- Freifläche im Galeriebereich (zurzeit als Homeoffice genutzt)
- Verbindungsgang und Treppe zum Spitzdachboden

Topfinanzierung bei Bedarf.

Wir haben Ihr Interesse geweckt? - Dann sichern Sie sich jetzt Ihren persönlichen Besichtigungstermin!

Gemäß § 5, Abs. 3 Maklergesetz weisen wir daraufhin, dass wir als Doppelmakler tätig sind.

Bitte beachten Sie, dass wir aufgrund der Nachweispflicht gegenüber dem Eigentümer nur Anfragen mit vollständiger Angabe der Anschrift und Telefonnummer bearbeiten können.

Wir weisen darauf hin, dass alle Angaben nach bestem Wissen und Gewissen erstellt wurden.

Für Auskünfte und Angaben, die uns von Seiten der Eigentümer und Dritten zur Verfügung gestellt wurden, übernehmen wir keine Haftung.

Dieses Angebot ist unverbindlich und freibleibend. Zwischenverwertung, Irrtümer, Druckfehler und Änderungen vorbehalten. Angaben gemäß gesetzlichem Erfordernis:

Heizwärmebedarf: 93.0 kWh/(m²a) Klasse Heizwärmebedarf: C Faktor

Gesamtenergieeffizienz: 2.52