

4-Zimmer-Wohnung mit Loggia und Blick ins Grüne



Wohnhaus mit Tiefgarageneinfahrt

Objektnummer: 2594_3180

Eine Immobilie von RE/MAX Future in Enns

Zahlen, Daten, Fakten

Art:	Wohnung - Etage
Land:	Österreich
PLZ/Ort:	4030 Linz
Baujahr:	ca. 2022
Zustand:	Gepflegt
Möbliert:	Teil
Wohnfläche:	94,00 m ²
Zimmer:	4
Bäder:	1
WC:	1
Balkone:	1
Stellplätze:	2
Keller:	4,98 m ²
Heizwärmebedarf:	B 26,80 kWh / m ² * a
Gesamtenergieeffizienzfaktor:	A+ 0,65
Infos zu Preis:	

Verhandlungsbasis

Provisionsangabe:

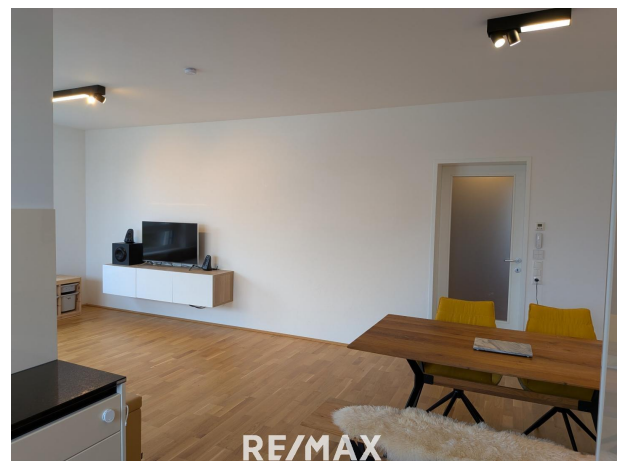
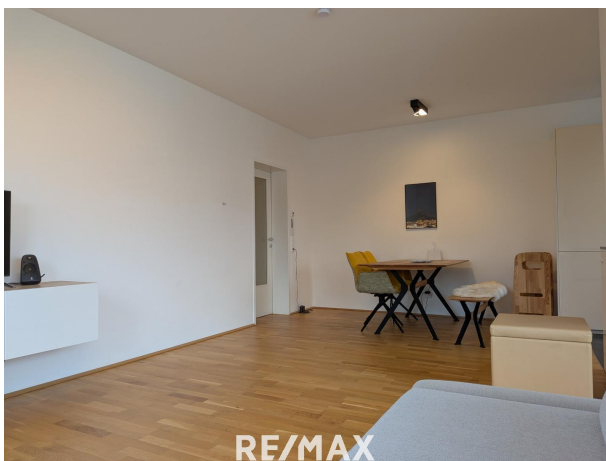
3.00 %

Ihr Ansprechpartner

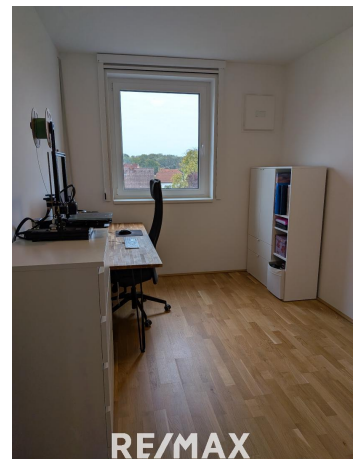


Ing. Werner Petermair MBA

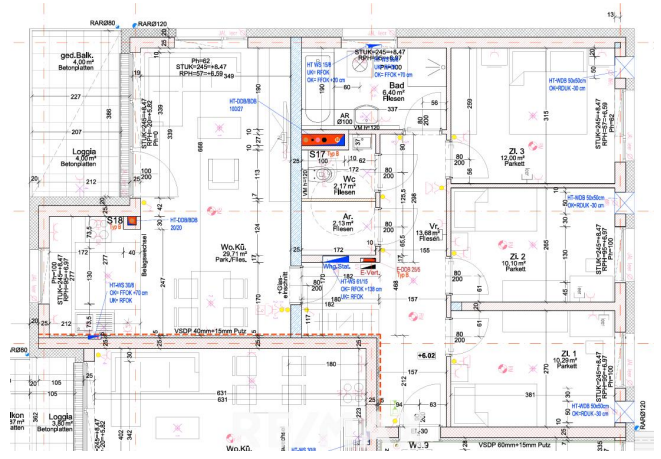












Objektbeschreibung

Diese helle, teilmöblierte 4-Zimmer-Wohnung bietet komfortables Wohnen in ruhiger Lage direkt angrenzend ans Grünland.

Die Wohnung befindet sich in einem 2 geschossenen Wohnbau im 2.OG mit Lift.

Sie verfügt über eine moderne Wohnküche mit Einbauküche und offenem Wohnbereich. Von hier aus gelangt man auf die Loggia mit Blick ins Grüne.

Drei weitere Zimmer bieten Platz für Schlaf-, Kinder- oder Arbeitszimmer. Das Bad ist modern ausgestattet und eine separate Toilette ist vorhanden.

Ebenso verfügt die Wohnung über einen Abstellraum.

Diese Wohnung bietet folgende Annehmlichkeiten:

- 4 Zimmer inkl. Wohnküche
- Teilmöbliert (Einbauküche, ausgewählte Möbel)
- Badezimmer mit Dusche und Badewanne
- WC separat
- Loggia/Balkon mit Blick ins Grüne
- Helle Räume, moderner Grundriss

Zusätzliche bietet die Wohnung folgenden Komfort:

- Tiefgaragenstellplatz
- zusätzlicher Stellplatz im Freien
- Kellerabteil
- Wohnraumlüftung
- Ruhige Lage am Waldrand
- LIWEST im Haus
- Ideal für Paare oder Familien, die naturnah und ruhig wohnen möchten.

Detaillierte Informationen erhalten Sie gerne auf Anfrage.

Um die rasche Übermittlung näherer Informationen und Unterlagen samt Adresse zu gewährleisten, übermitteln Sie uns bitte Ihre VOLLSTÄNDIGEN KONTAKTDATEN (Vor- und Nachname, aktuelle Wohnadresse, Telefonnummer und E-Mail-Adresse).

Ich freue mich auf Ihre Anfrage!Angaben gemäß gesetzlichem Erfordernis:

Heizwärmebed 26.8 kWh/(m²a)

arf:

Klasse Heizwär B

mebedarf:

Faktor Gesamt 0.65

energieeffizienz

:

Klasse Faktor A+

Gesamtenergie

effizienz: