

## Kammgarn Fabrik Commercial



Frontansicht

**Objektnummer: 2552\_5641**

**Eine Immobilie von RE/MAX Immowest**

## Zahlen, Daten, Fakten

<b>Art:</b>	Halle / Lager / Produktion - Werkstatt
<b>Land:</b>	Österreich
<b>PLZ/Ort:</b>	6971 Hard
<b>Baujahr:</b>	1896
<b>Zustand:</b>	Gepflegt
<b>Nutzfläche:</b>	10.915,00 m <sup>2</sup>

## Ihr Ansprechpartner



### **Reinhard Götze**

RE/MAX Immowest  
Bundesstraße 87  
6923 Lauterach

T +43/5574/53434210  
H +43 664/4437058

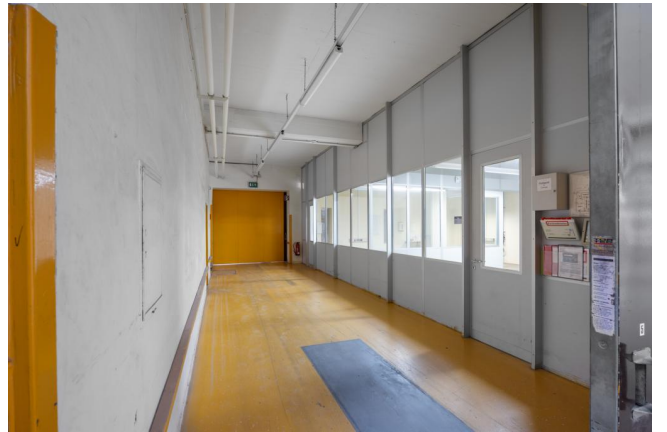
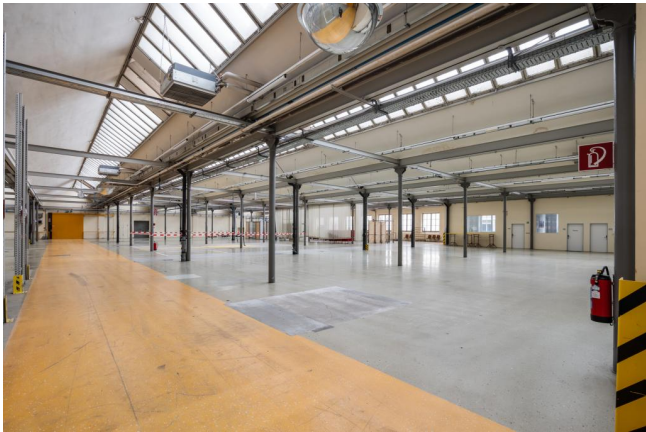
Gerne stehe ich Ihnen für weitere Informationen oder einen Besichtigungstermin zur Verfügung.





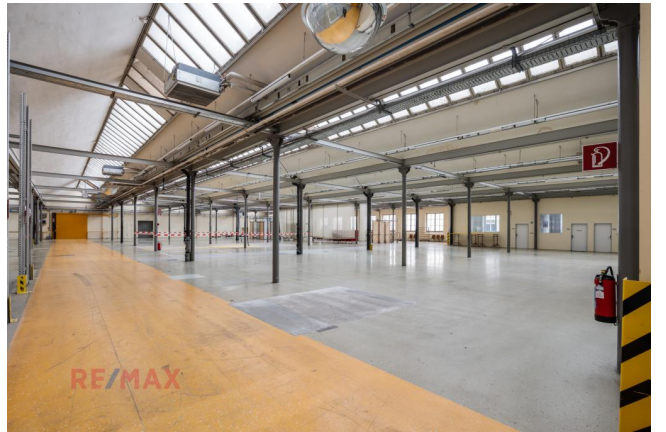










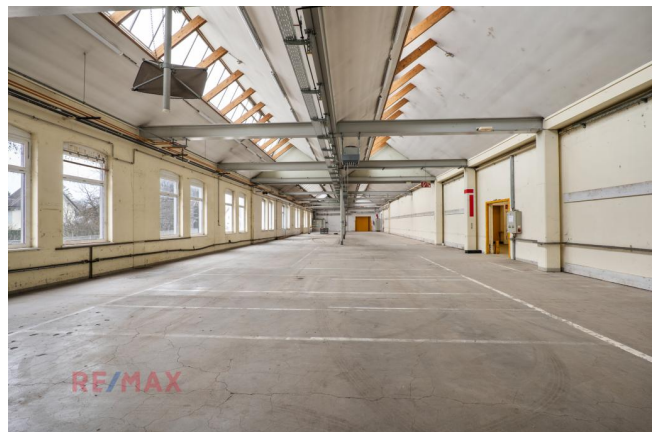
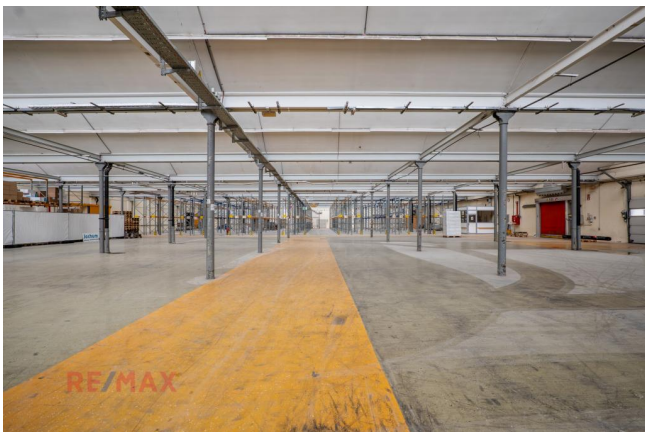








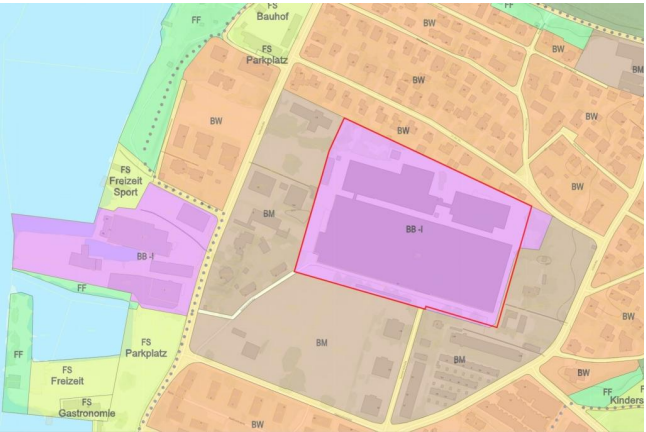
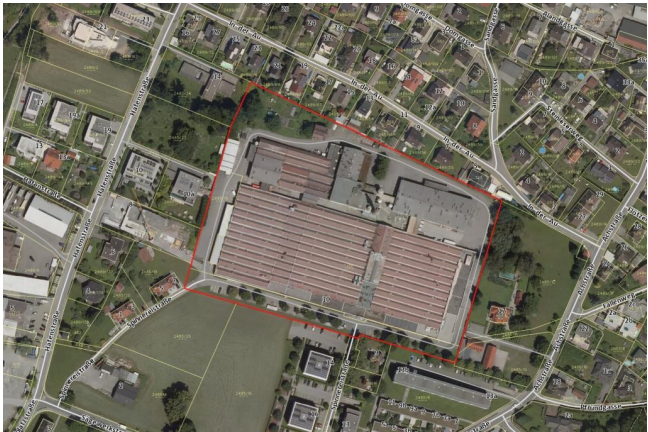






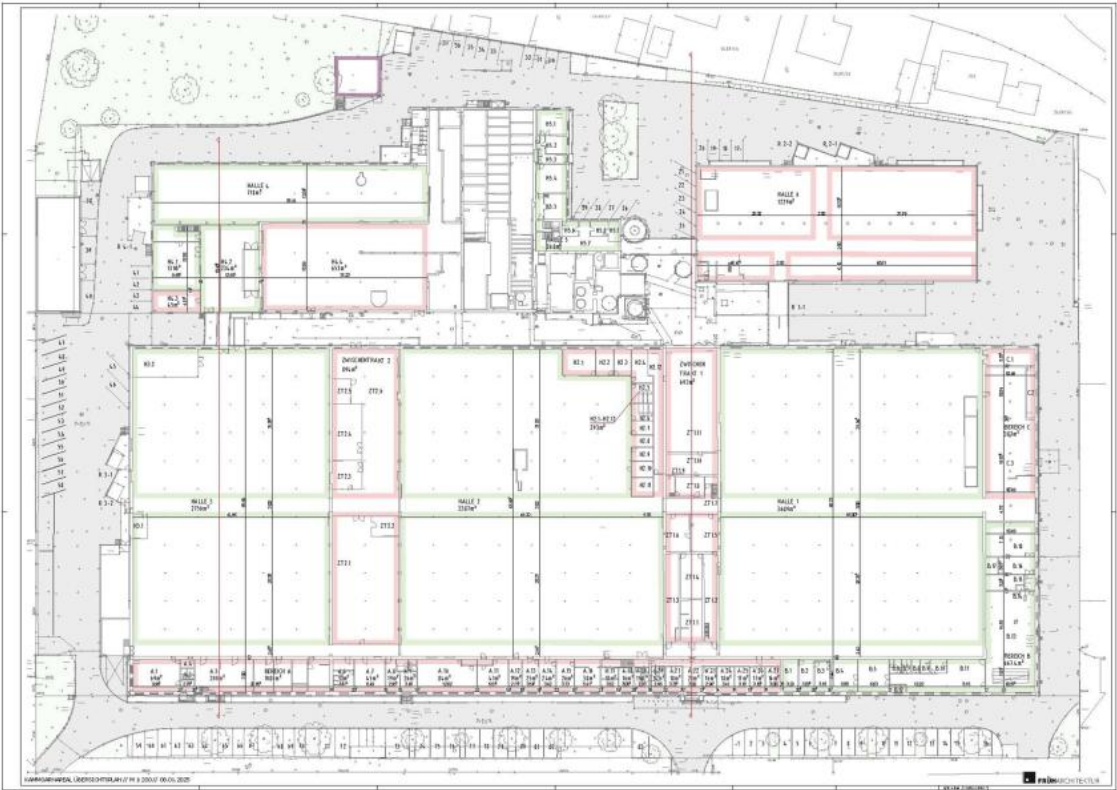






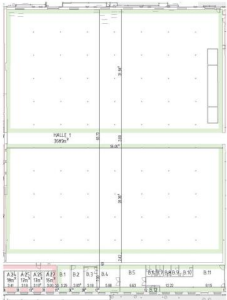


Grundriss des Areals

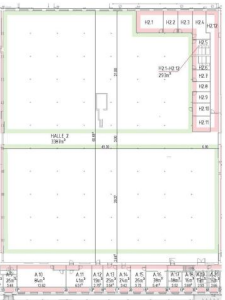


Kammgarn Fabrik Commercial

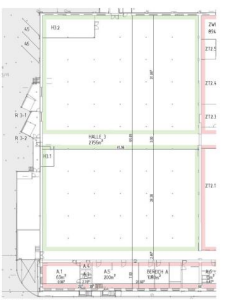
Grundriss H 1



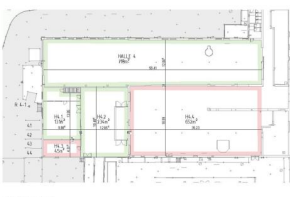
Grundriss H 2



Grundriss H 3



Grundriss H 4



Kammgarn Fabrik Commercial

## Objektbeschreibung

- \* Über 10.000 m<sup>2</sup> Lager und Produktionsfläche
- \* Büroräume
- \* WC und Sanitäreinrichtungen
- \* Ausreichend Parkplätze
- \* Flair eines denkmalgeschützten Industrieareals
- \* Rangierflächen
- \* Zentrale Lage / Seenähe
- \* Laderampe

Die Kammgarn Fabrik in Hard ist ein beeindruckendes Industrieareal, das Tradition und Moderne vereint. Mit über 10.000 m<sup>2</sup> Lager und Produktionsflächen sowie integrierten Büroräumen bietet sie ideale Bedingungen für vielseitige Nutzungsmöglichkeiten.

Neben ausreichend Park- und Rangierflächen verfügt das Areal über WC- und Sanitäreinrichtungen und überzeugt durch das Flair eines denkmalgeschützten Industriebauwerks.

Die Lagerflächen im Kammgarn-Quartier sind vielseitig nutzbar und passen sich an Ihre Anforderungen an. Mit unterschiedlichen Raumgrößen und flexiblen Mietoptionen bieten wir die ideale Lösung für jede Lageranfrage - ob saisonal, langfristig oder temporär.

Provision 2 Bruttomonatsmiete zzgl. 20% MwSt.

Kaution: 3 BMM Bankgarantie oder Bar

Vertragserrichtungskosten

Mietvertragsgebühren