

Charmantes Gasthaus mit Kegelbahn und Fremdenzimmern



Ansicht

Objektnummer: 2552_5694

Eine Immobilie von RE/MAX Immowest

Zahlen, Daten, Fakten

Art:	Gastgewerbe
Land:	Österreich
PLZ/Ort:	6934 Sulzberg / Thal
Baujahr:	1978
Nutzfläche:	1.237,00 m²
Stellplätze:	28
Heizwärmebedarf:	C 91,00 kWh / m² * a
Gesamtenergieeffizienzfaktor:	C 1,09
Provisionsangabe:	

3.00 %

Ihr Ansprechpartner



Philipp Feurstein

RE/MAX Immowest
Bundesstraße 87
6923 Lauterach

T 53434214
H +43 664 88 49 54 07

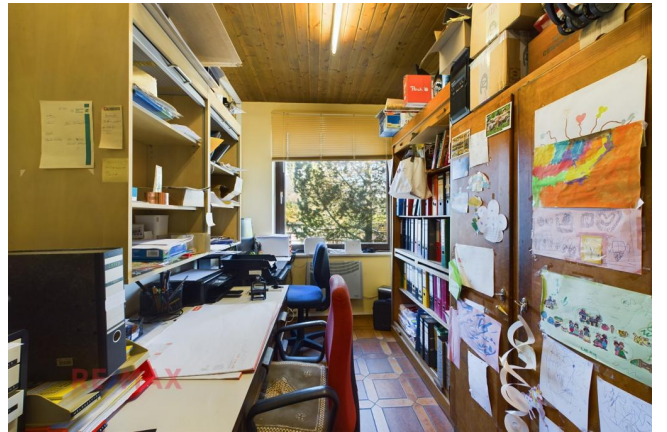
Gerne stehe ich Ihnen für weitere Informationen oder einen Besichtigungstermin zur Verfügung.

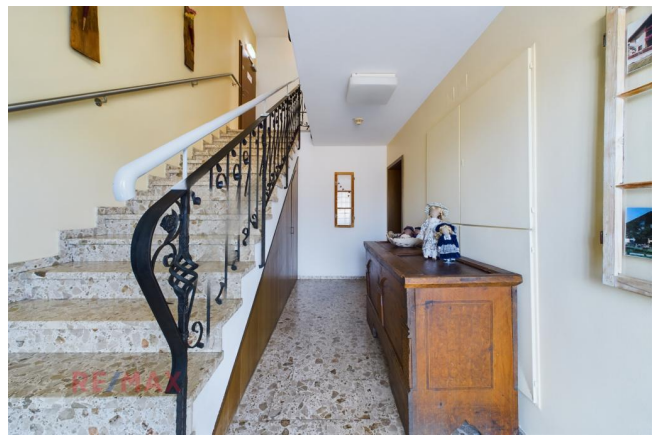






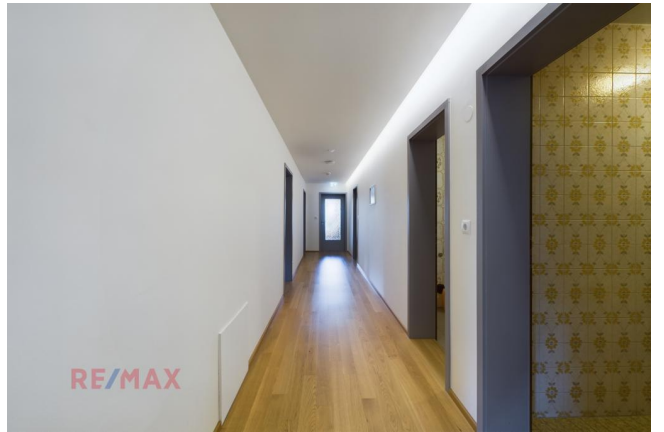




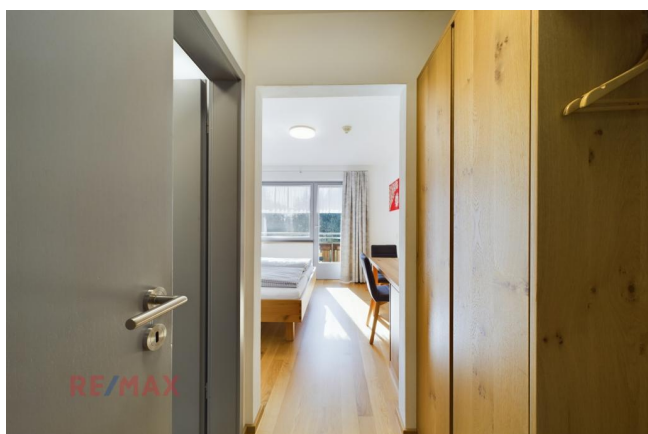




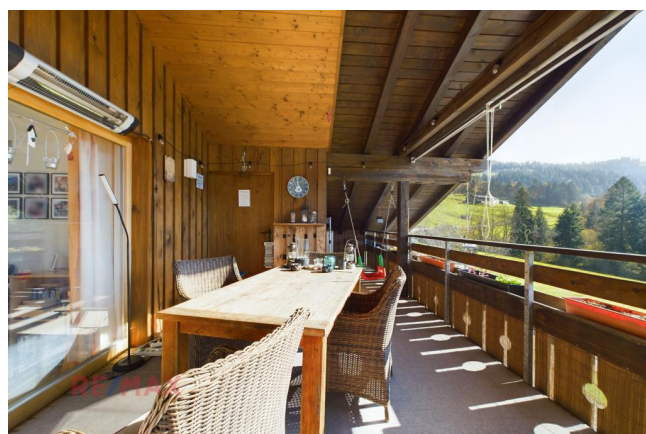






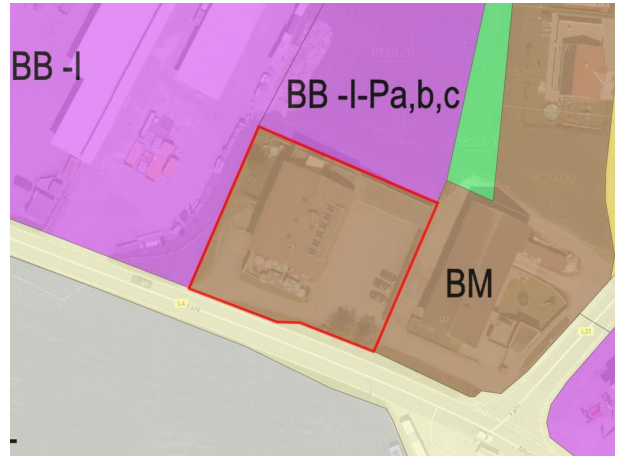












Objektbeschreibung

- Ausreichend Parkplätze
- 4 Garagen
- Kegelbahn
- Wohnungseigentum begründet
- Große Betriebsküche
- Vielfältige Schankanlage
- Schöne Terrasse

Natur und Geselligkeit im Herzen der Alpen

Willkommen im charmanten Gasthaus am Sulzberg in Vorarlberg! Eingebettet in die atemberaubende alpine Landschaft bietet die idyllische Lage den perfekten Rahmen für einen erholsamen Aufenthalt. Hier kann man die frische Bergluft genießen und dem Alltagsstress entfliehen. Das Gasthaus verfügt über acht liebevoll eingerichtete Fremdenzimmer, die Komfort und Gemütlichkeit vereinen. Ob für Paare auf romantischer Auszeit oder für Familien, die gemeinsam Abenteuer erleben möchten – die Zimmer bieten den idealen Rückzugsort nach einem ereignisreichen Tag. Die Kegelbahn sorgt nicht nur für Unterhaltung und Spaß, sondern dient auch als perfekter Ort für Gruppenfeiern. Hier entstehen unvergessliche Erinnerungen mit Freunden und Familie. Für die Fahrzeuge stehen eine Garage sowie ausreichend Parkplätze zur Verfügung. Die Lage des Gasthauses bietet zudem direkten Zugang zu einer Vielzahl von Freizeitaktivitäten, wie Wandern, Radfahren und Wintersport, sodass für jeden Geschmack etwas dabei ist. Die zahlreichen liebevollen Details in der Einrichtung schaffen eine einladende Atmosphäre, die zum Verweilen einlädt. Ob für einen kurzen Restaurantbesuch, einen kurzen Urlaub oder einen langfristigen Aufenthalt – dieses Gasthaus ist der ideale Ort, um die Schönheit der alpinen Landschaft zu entdecken, neue Energie zu tanken und sich zu entspannen.

Lage:

Das Gasthaus liegt im Herzen der Alpen, umgeben von beeindruckenden Bergen und unberührter Natur. Wanderwege und Radstrecken beginnen direkt vor der Tür, während charmante Dörfer in der Nähe kulturelle Erlebnisse bieten.

Die ruhige Lage bietet eine perfekte Auszeit vom Alltag. Ein idealer Rückzugsort für Erholungssuchende und Abenteuerliebhaber das ganze Jahr über.

- 3,5% Grunderwerbsteuer
- 1,1% Grundbuchseintragung
- 3,0% Vermittlungsprovision zzgl. 20% MwSt.
- Vertragserrichtungskosten

- Beglaubigungskosten + Barauslagen Angaben gemäß gesetzlichem Erfordernis:

Heizwärmebe 91.0

darf: kWh/(m²a)

Klasse Heizw C

ärmebedarf:

Faktor Gesa 1.09

mtenergieeffiz

ienz:

Klasse Faktor C

Gesamtenergi

eeffizienz: