

Autohaus mit bester Frequenz in Toplage von Lauterach



Eingangsbereich

Objektnummer: 2552_5785

Eine Immobilie von RE/MAX Immowest

Zahlen, Daten, Fakten

Art:	Einzelhandel - Ladenlokal
Land:	Österreich
PLZ/Ort:	6923 Lauterach
Baujahr:	1998
Nutzfläche:	2.707,00 m ²
Verkaufsfläche:	2.707,00 m ²
Heizwärmebedarf:	C 58,00 kWh / m ² * a
Gesamtenergieeffizienzfaktor:	B 0,90
Provisionsangabe:	

3.00 %

Ihr Ansprechpartner



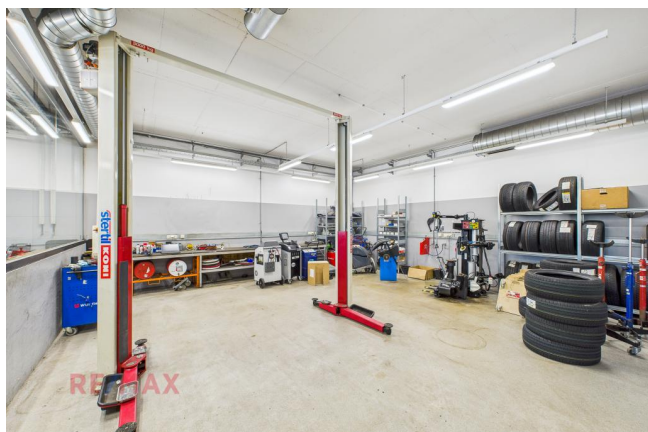
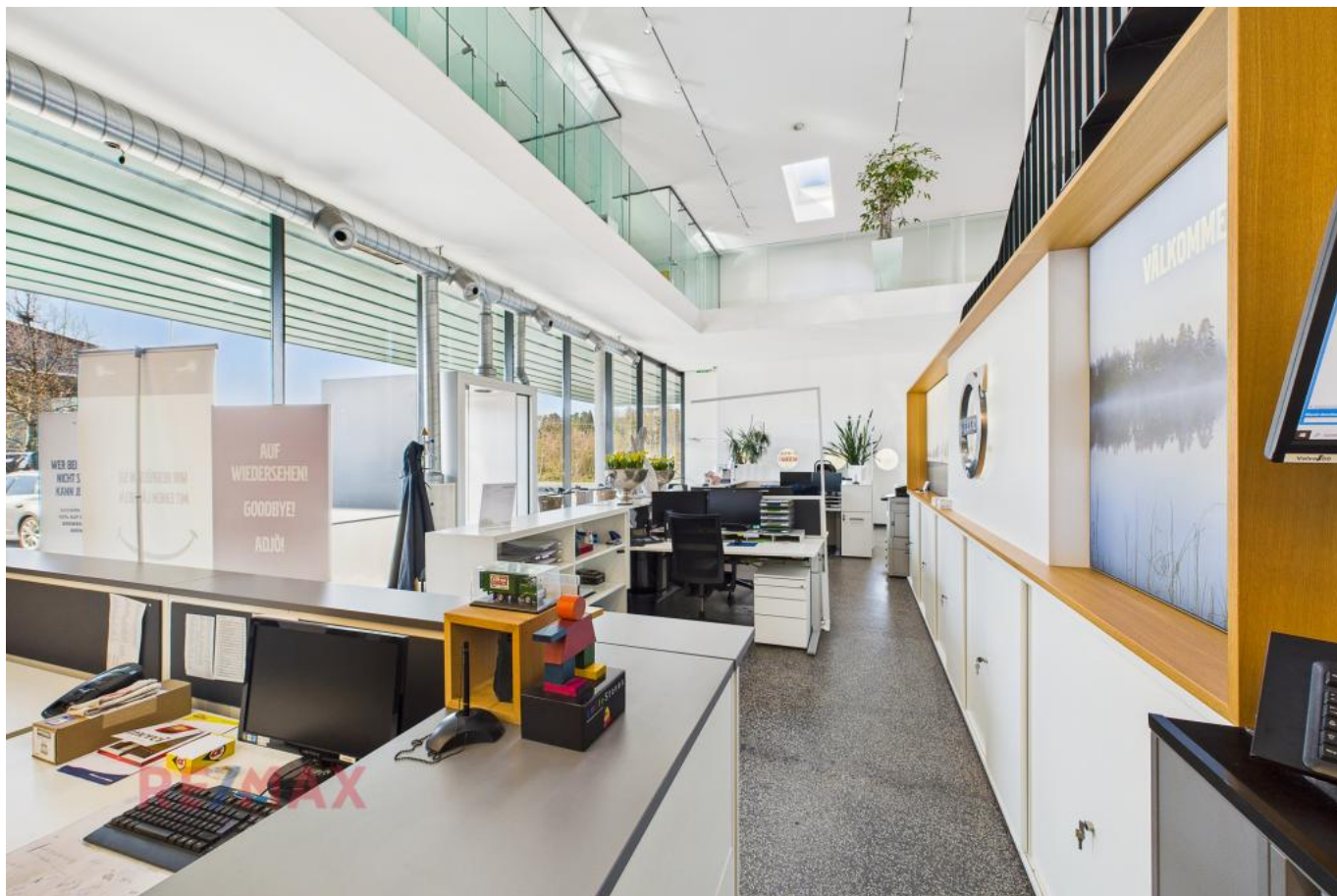
Reinhard Götze

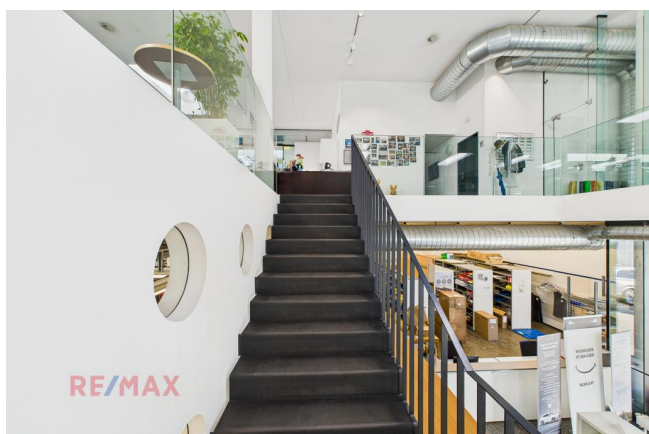
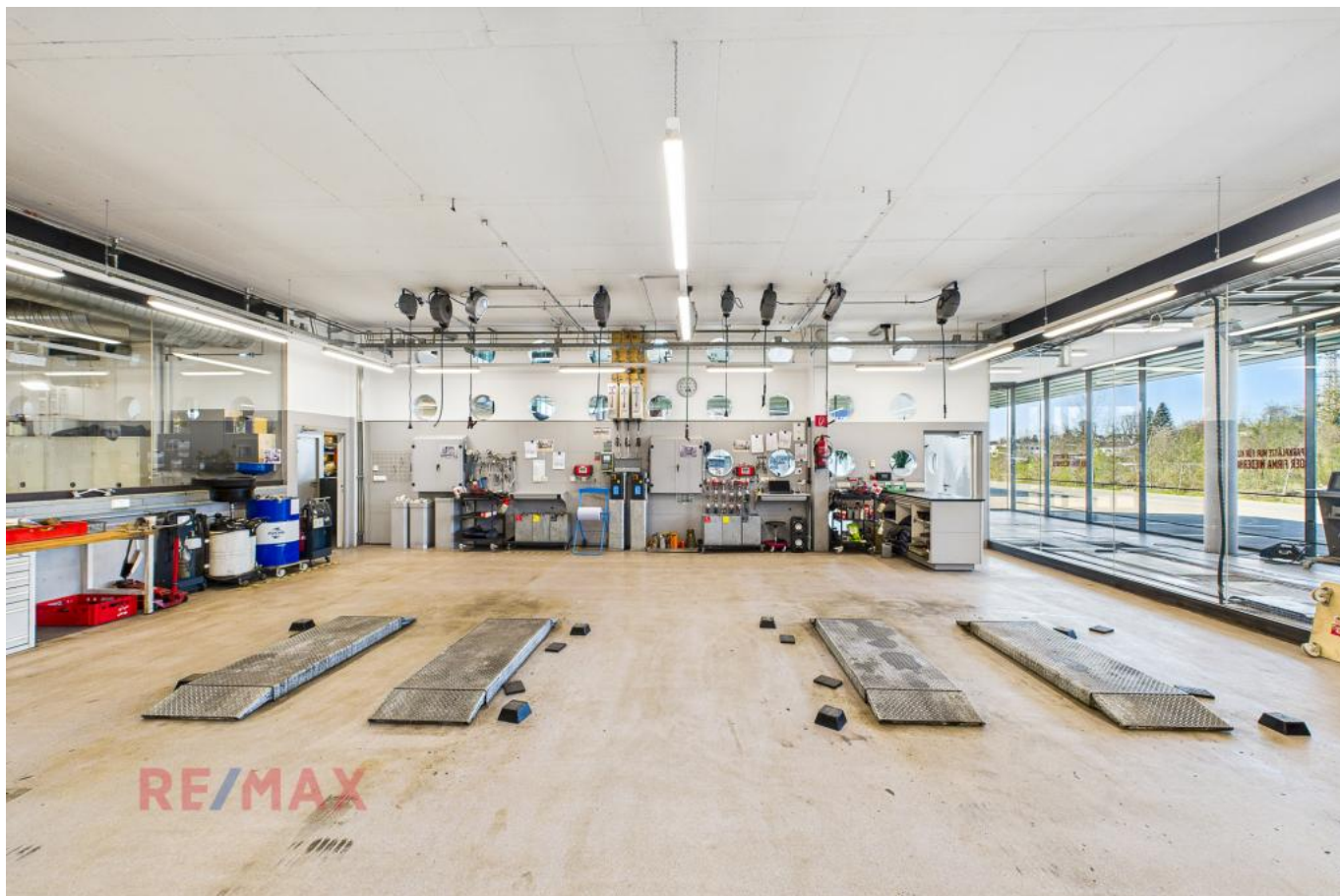
RE/MAX Immowest
Bundesstraße 87
6923 Lauterach

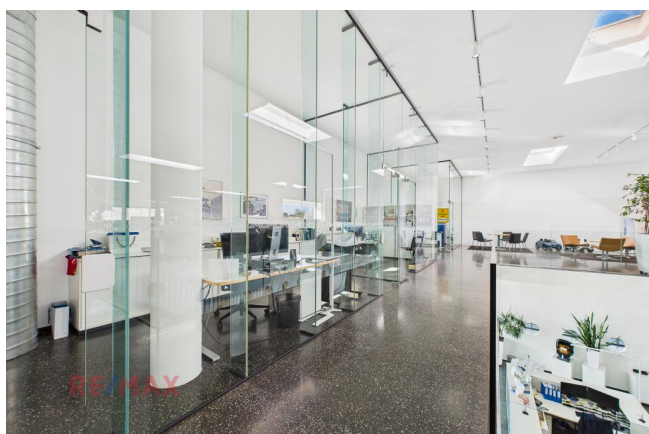
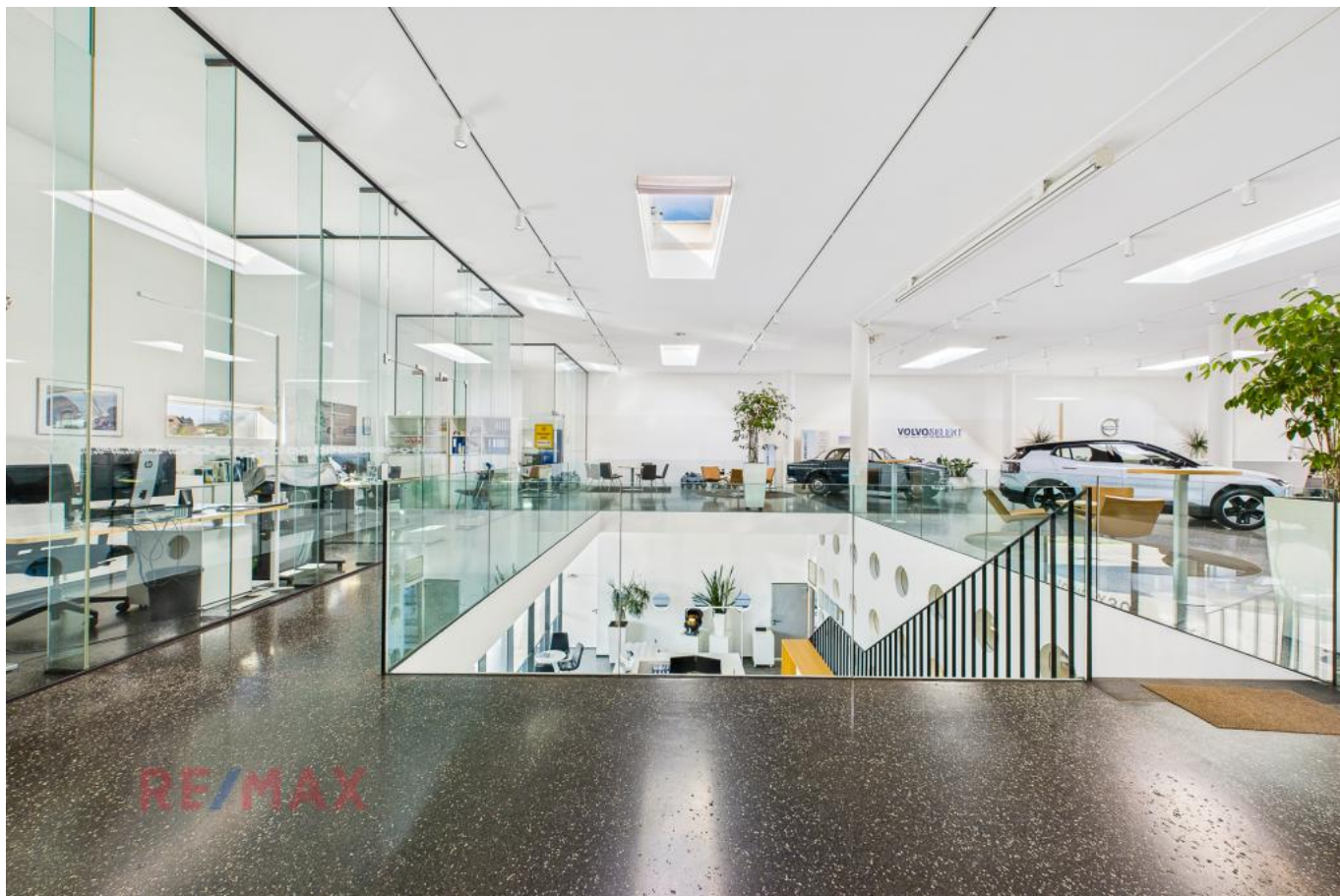
T +43/5574/53434210
H +43 664/4437058

Gerne stehe ich Ihnen für weitere Informationen oder einen Besichtigungstermin zur Verfügung.

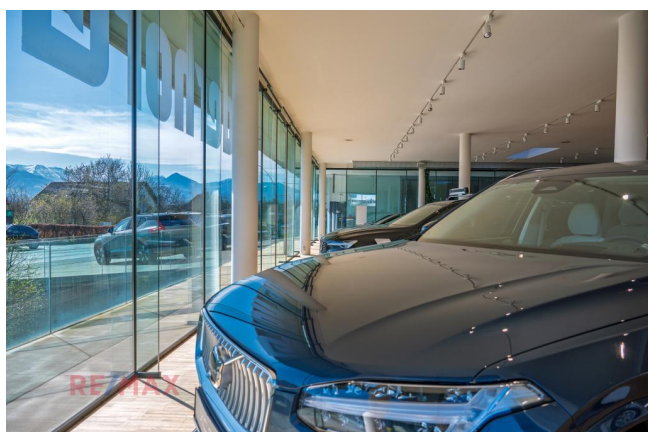




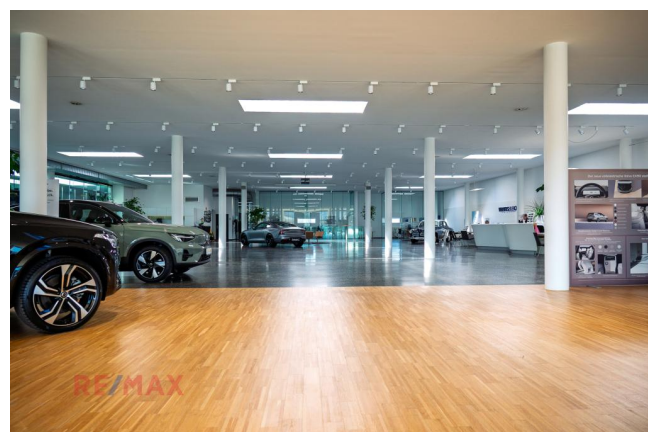




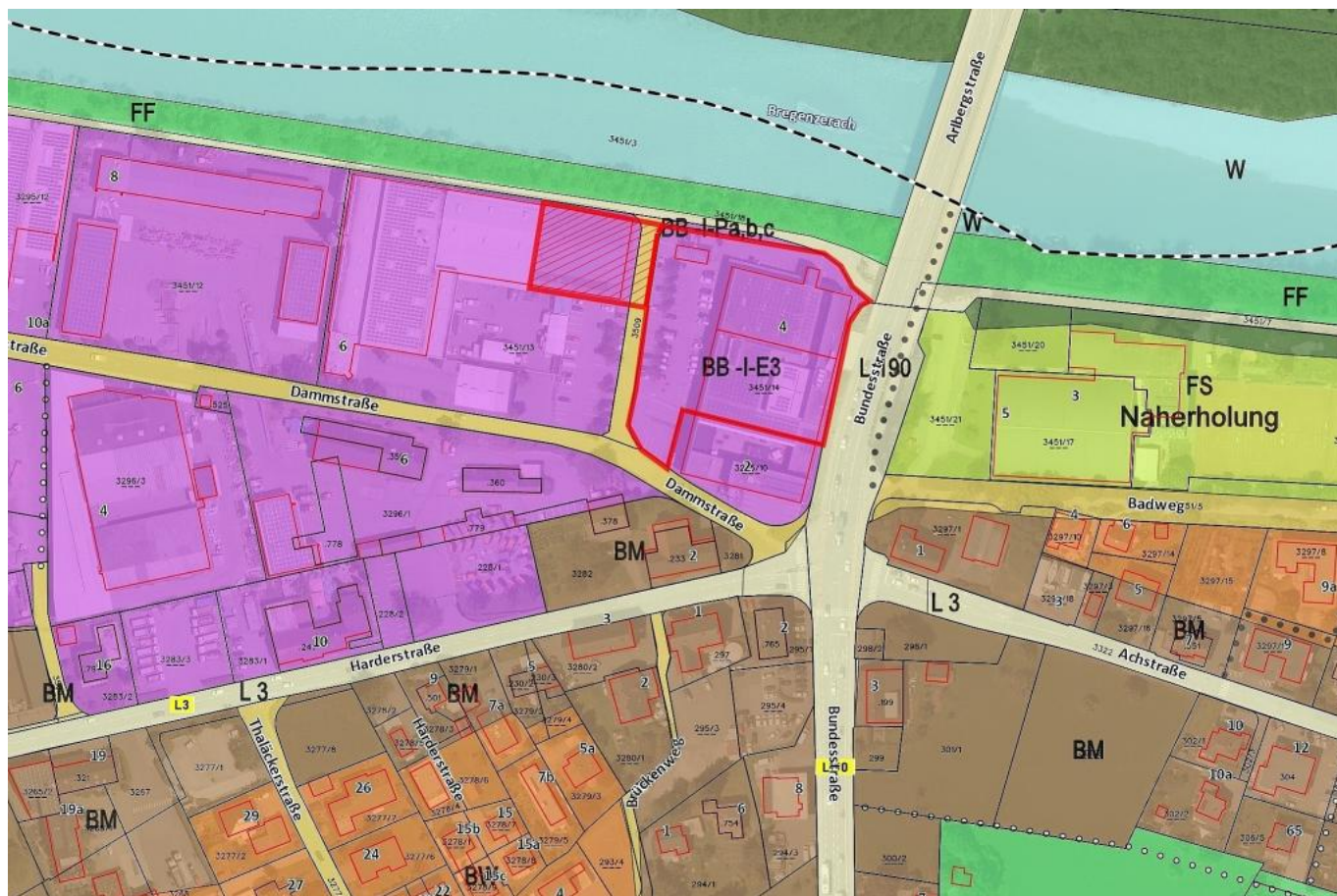












Objektbeschreibung

- + Autowerkstatt
- + Prüfstraße
- + Waschstraße
- + Büroflächen
- + Ausreichend Tiefgaragenplätze
- + Genügend Sanitäranlagen mit Umkleide, Waschraum und vieles mehr
- + Überdachter Abstellplatz mit ca. 500 m² für ca. 30 Autos (Dienstbarkeit)
- + Zusätzlich ca. 14 Außenstellplätze
- + Nähe zur Autobahn A14

Entdecken Sie die exklusive Verkaufsfläche in Lauterach – eine einzigartige Gelegenheit für Investoren und Unternehmer, die nach erstklassigen Gewerbeimmobilien suchen. Diese beeindruckende Geschäftsfläche wurde im Jahr 1998 erbaut und bietet eine großzügige Nutzfläche von 2.707 m², die vielfältige Nutzungsmöglichkeiten eröffnet.

Die Immobilie befindet sich in einer begehrten Lage von Lauterach, die durch ihre erstklassige Infrastruktur und hervorragende Verkehrsanbindung besticht. Diese Verkaufsfläche bietet ausreichend Platz für Ihr Unternehmen, egal ob Sie ein etabliertes Geschäft erweitern oder ein neues Unternehmen gründen möchten.

Sie profitieren nicht nur von den großzügigen Räumlichkeiten, sondern auch von der erstklassigen Sichtbarkeit und der hohen Kundenfrequenz in diesem aufstrebenden Wirtschaftsstandort. Die moderne Architektur und die flexiblen Gestaltungsmöglichkeiten der Verkaufsfläche ermöglichen es Ihnen, Ihre unternehmerischen Visionen Wirklichkeit werden zu lassen.

Nutzen Sie diese seltene Gelegenheit, eine solche Immobilie in Lauterach zu erwerben. Kontaktieren Sie uns noch heute, um weitere Details zu erfahren und die nächste Stufe Ihres Geschäftserfolgs zu erreichen.

- 3,5% Grunderwerbsteuer
- 1,1% Grundbuchseintragung
- 3,0% Vermittlungsprovision zzgl. 20% MwSt.
- Vertragserrichtungskosten
- Beglaubigungskosten + Barauslagen

Angaben gemäß gesetzlichem Erfordernis:
Heizwärmebe 58.0
darf: kWh/(m²a)
Klasse Heizw C
ärmebedarf:
Faktor Gesa 0.9
ntenergieeffiz
ienz:

Klasse Faktor B
Gesamtenergi
eeffizienz: