

## Wohnen mit Stil: Modernes Loft für kreative Freigeister



Wohnbereich

**Objektnummer: 2552\_5802**

**Eine Immobilie von RE/MAX Immowest**



## Zahlen, Daten, Fakten

<b>Art:</b>	Wohnung - Etage
<b>Land:</b>	Österreich
<b>PLZ/Ort:</b>	6850 Dornbirn
<b>Baujahr:</b>	1994
<b>Wohnfläche:</b>	111,52 m²
<b>Zimmer:</b>	2
<b>Stellplätze:</b>	1
<b>Keller:</b>	4,00 m²
<b>Heizwärmebedarf:</b>	C 72,00 kWh / m² * a
<b>Gesamtenergieeffizienzfaktor:</b>	C 1,18
<b>Provisionsangabe:</b>	

3.00 %

## Ihr Ansprechpartner



**Lukas Plankensteiner**

RE/MAX Immowest  
Bundesstraße 87  
6923 Lauterach

T +43/5574/53434215  
H +43 664 88 49 54 06

Gerne stehe ich Ihnen für weitere Informationen oder einen Besichtigungstermin zur Verfügung.

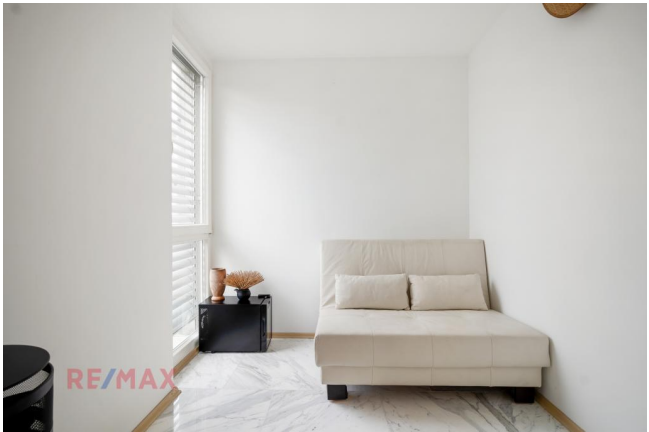
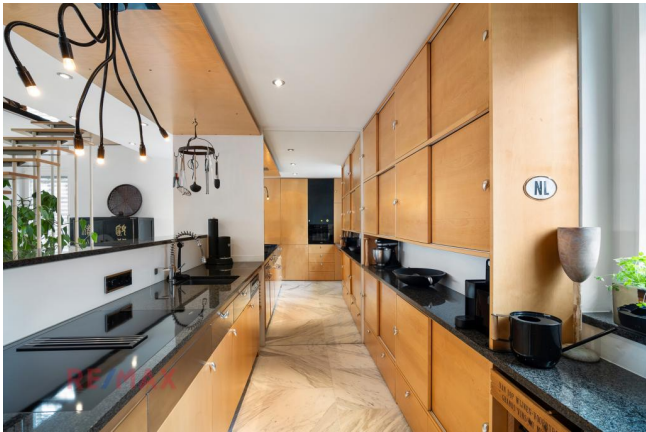




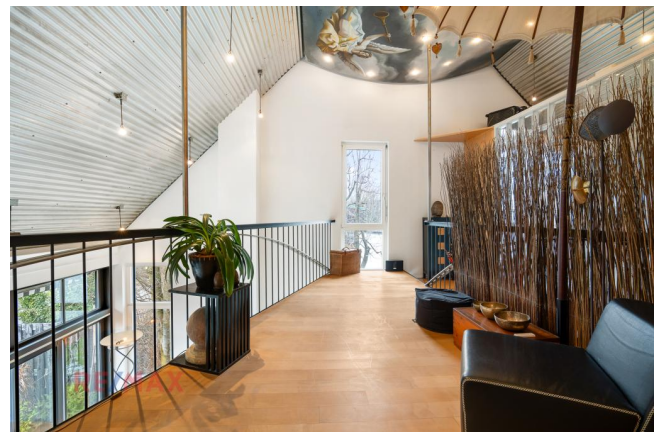
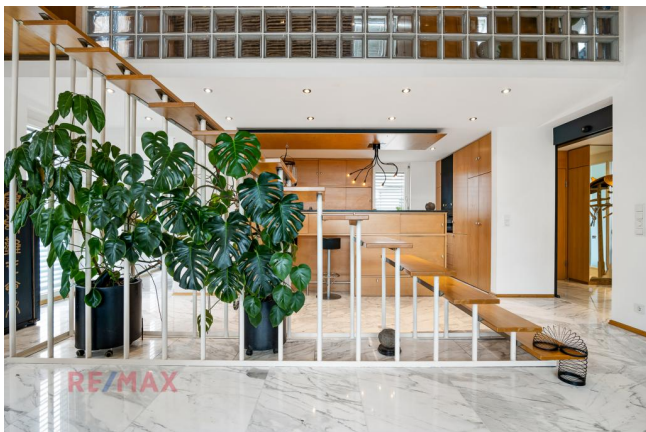








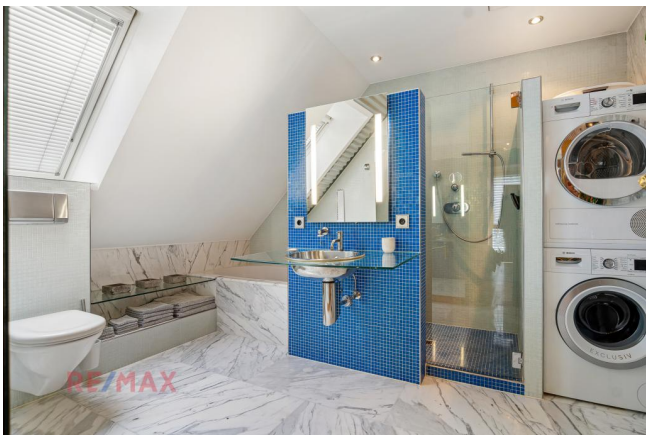








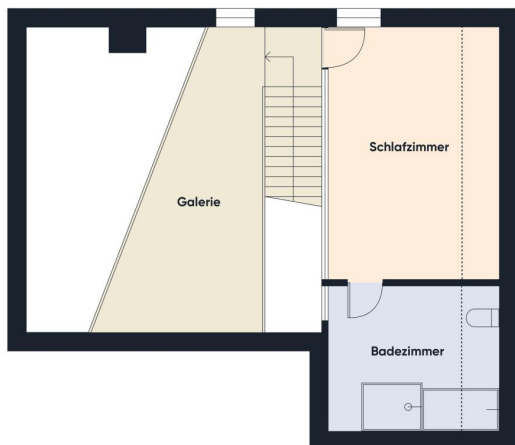














## Objektbeschreibung

Entdecken Sie dieses zauberhafte Loft in der malerischen Stadt Dornbirn, das Ihre Fantasie beflügeln wird und auf dem Immobilienmarkt zum Kauf steht. Dieses im Jahr 1994 entstandene Kleinod vereint modernes Design mit einem großzügigen offenen Raumkonzept, das sprudelnde Kreativität und individuelle Wohnträume wahr werden lässt. Auf über 111 m<sup>2</sup> blühen zwei großzügige Zimmer auf, die Ihnen grenzenlose Möglichkeiten bieten, Ihr persönliches Paradies zu gestalten.

Die Immobilie verzaubert mit ihrem modernen und gleichzeitig zeitlosen Ambiente, das wie geschaffen ist für Singles, Paare oder als inspirierender Rückzugsort zum Arbeiten und Träumen. Die majestätische Raumhöhe und die eindrucksvollen Fensterfronten baden den Wohnraum in einem Meer aus Licht und bieten ein lebendiges Wohngefühl, das Ihresgleichen sucht.

Ergreifen Sie die Gelegenheit, in einer der begehrtesten Lagen von Dornbirn zu residieren, und genießen Sie die harmonische Verbindung aus urbanem Lebensstil und alpinem Charme. Lassen Sie sich dieses einzigartige Angebot nicht entgehen und vereinbaren Sie noch heute einen Besichtigungstermin, um die Möglichkeiten dieses außergewöhnlichen Wohlfühlkonzepts für sich zu entdecken.

- 3,5% Grunderwerbsteuer
- 1,1% Grundbuchseintragung (entfällt bis € 500.000,00)\*
- 3,0% Vermittlungsprovision zzgl. 20% MwSt.
- Vertragserrichtungskosten
- Beglaubigungskosten + Barauslagen

\*Für Detailinformationen stehen wir Ihnen gerne zur Verfügung. Angaben gemäß gesetzlichem

Erfordernis:

Heizwärmeverbrauch (kWh/m<sup>2</sup>)

Erreichte Energieeffizienzklasse (A-G)

Erreichte Energieeffizienzklasse (A-G)

Erreichte Energieeffizienzklasse (A-G)

Erreichte Energieeffizienzklasse (A-G)

Erreichte Energieeffizienzklasse (A-G)

Erreichte Energieeffizienzklasse (A-G)

Erreichte Energieeffizienzklasse (A-G)

Erreichte Energieeffizienzklasse (A-G)

Erreichte Energieeffizienzklasse (A-G)

Erreichte Energieeffizienzklasse (A-G)

Erreichte Energieeffizienzklasse (A-G)

Erreichte Energieeffizienzklasse (A-G)

Erreichte Energieeffizienzklasse (A-G)

Erreichte Energieeffizienzklasse (A-G)



tenergi  
eeffizie  
nz: