

Ihr Rückzugsort in der Bergidylle - Ferienhaushälfte in Sibratsgfäll



Ansicht

Objektnummer: 2552_5808

Eine Immobilie von RE/MAX Immowest

Zahlen, Daten, Fakten

Art:	Haus - Ferienhaus
Land:	Österreich
PLZ/Ort:	6952 Sibratsgäll
Baujahr:	1970
Zustand:	Gepflegt
Wohnfläche:	128,00 m²
Zimmer:	6
Bäder:	2
Heizwärmebedarf:	E 197,00 kWh / m² * a
Gesamtenergieeffizienzfaktor:	D 2,17
Provisionsangabe:	
3.00 %	

Ihr Ansprechpartner

Lothar Mennel

RE/MAX Immowest
Bundesstraße 87
6923 Lauterach

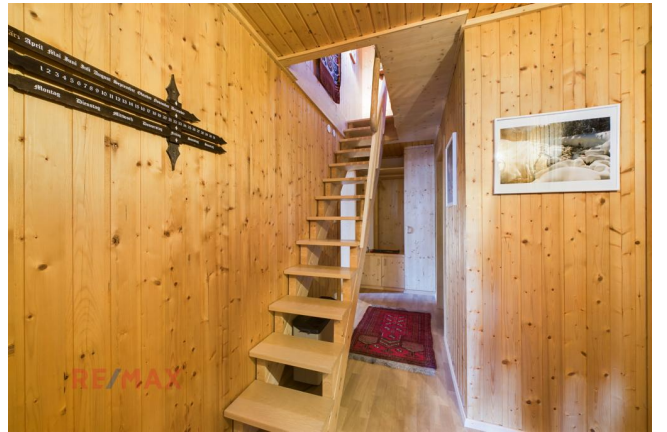
T +43/5574/5343412
F +43/5574/53434-4

Gerne stehe ich Ihnen für weitere Informationen oder einen Besichtigungstermin zur Verfügung.

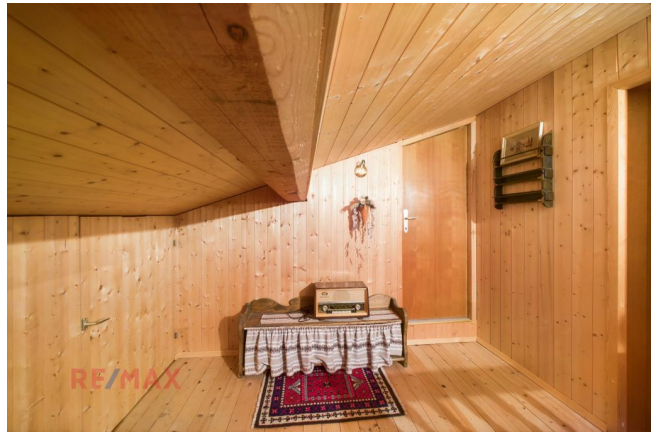












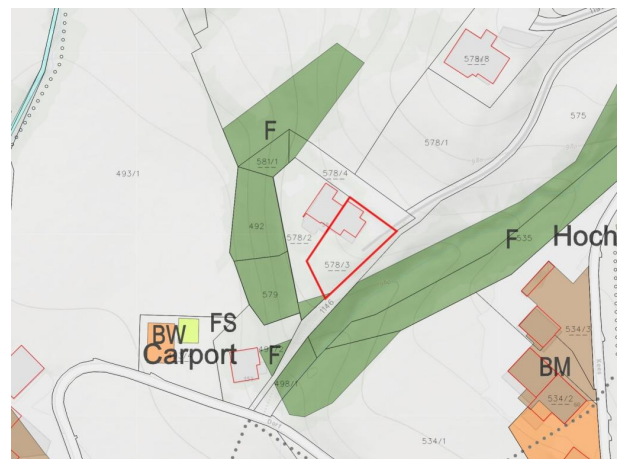
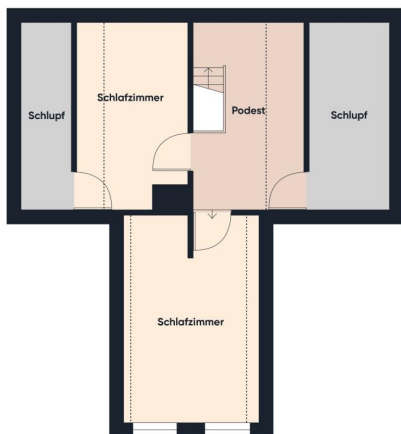


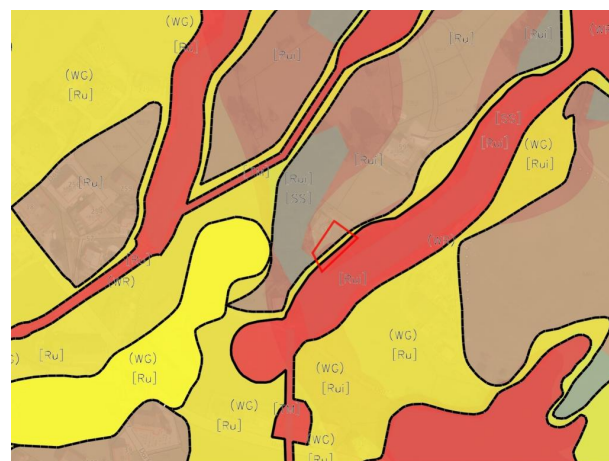












Objektbeschreibung

Bergpanoramablick
Umgeben von der Natur
Zahlreiche Freizeitmöglichkeiten
Verglaster Eingangsbereich
Offener Kamin im Wohnzimmer
5 Schlafzimmer
2 Badezimmer
Einladender Außensitzplatz
Feriennutzung

Erleben Sie pure Entspannung und alpine Lebensqualität in dieser charmanten Ferienhaushälfte im idyllischen Sibratsgfäll. Mit einem unvergleichlichen Blick auf die majestätische Bergwelt des Bregenzerwaldes bietet dieses Haus die perfekte Kombination aus Komfort und Naturverbundenheit.

Das Herzstück des Hauses ist das gemütliche Wohnzimmer mit offenem Kamin, der an kühlen Abenden für eine behagliche Atmosphäre sorgt. Ein stilvoller Essbereich und eine praktische, kleine Küche runden das Erdgeschoss ab. Zwei Schlafzimmer bieten dort zusätzlichen Komfort. Im Dachgeschoss erwarten Sie zwei weitere, charmante Schlafzimmer, das Kellergeschoss ist sehr großzügig gestaltet und auch dort befindet sich ein weiteres Schlafzimmer und ein separates Badezimmer damit der gewünschte Komfort für Familie und Gäste garantiert ist.

Der Außenbereich begeistert mit einem liebevoll gestalteten Sitzplatz, der zum Verweilen, Grillen oder Genießen der klaren Bergluft einlädt. Die Region Sibratsgfäll ist ein Paradies für Outdoor-Begeisterte: Zahlreiche Wander- und Bike-Routen starten direkt vor der Tür, und die Nagelfluhkette lädt zu unvergesslichen Naturerlebnissen ein.

Diese Immobilie vereint alles, was Sie sich für Ihren perfekten Rückzugsort wünschen. Überzeugen Sie sich selbst von dieser einmaligen Gelegenheit!

- 3,5% Grunderwerbsteuer
- 1,1% Grundbuchseintragung (entfällt bis € 500.000,00)*
- 3,0% Vermittlungsprovision zzgl. 20% MwSt.
- Vertragserrichtungskosten
- Beglaubigungskosten + Barauslagen

*Für Detailinformationen stehen wir Ihnen gerne zur Verfügung. Angaben gemäß gesetzlichem Erfordernis:
Heizwä 197.0 k
rnebedWh/(m²

arf: a)
Klasse E
Heizwä
rmebed
arf:
Faktor 2.17
Gesam
tenergi
eeffizie
nz:
Klasse D
Faktor
Gesam
tenergi
eeffizie
nz: