

**Geschäftserfolg beginnt mit der richtigen Adresse –
Exklusive Büroräume im Zentrum!**



Ansicht

Objektnummer: 2552_5848

Eine Immobilie von RE/MAX Immowest

Zahlen, Daten, Fakten

Art:	Büro / Praxis - Bürofläche
Land:	Österreich
PLZ/Ort:	6850 Dornbirn
Baujahr:	1963
Nutzfläche:	125,00 m²
Bürofläche:	125,00 m²
Zimmer:	5
Stellplätze:	2
Heizwärmebedarf:	D 132,00 kWh / m² * a
Gesamtenergieeffizienzfaktor:	C 1,75

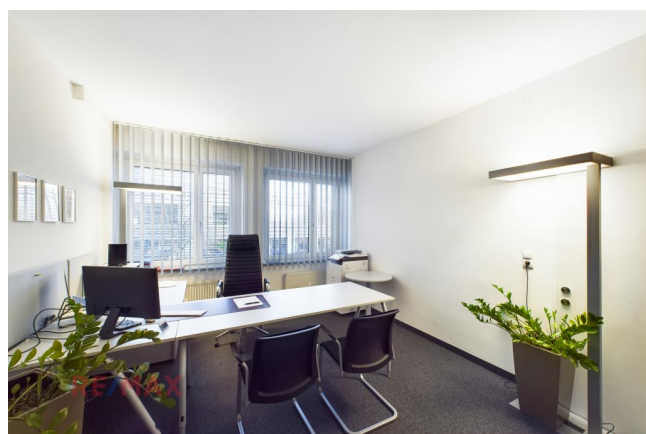
Ihr Ansprechpartner

Lothar Mennel

RE/MAX Immowest
Bundesstraße 87
6923 Lauterach

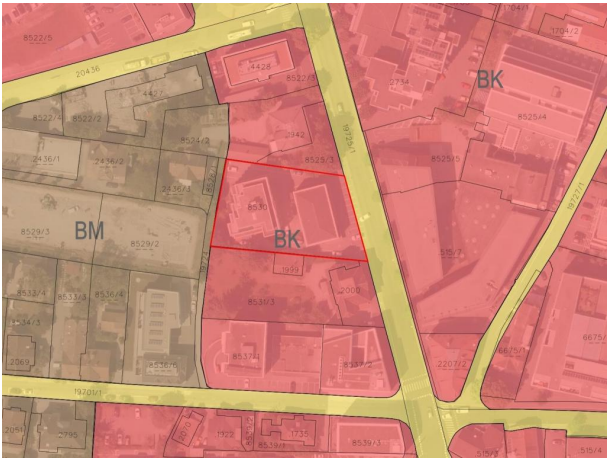
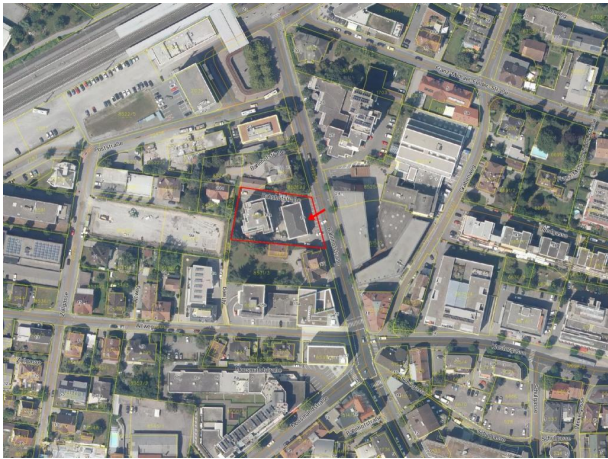
T +43/5574/5343412
F +43/5574/53434-4

Gerne stehe ich Ihnen für weitere Informationen oder einen Besichtigungstermin zur Verfügung.











Objektbeschreibung

- + Schöne helle Räume
- + 3 Büroräume
- + 1 Großraumbüro
- + 1 Besprechungsraum
- + 2 WC's
- + 2 PKW Stellplätze inklusive
- + 4 Kellerräume vorhanden € 3,00/m²
- + Sehr gute Verkehrsanbindung
- + Zentral und sehr gut erreichbar
- + Bahnhof 200 m entfernt

Willkommen in Ihrer neuen Geschäftsstätte im Herzen von Dornbirn! Diese attraktive Bürofläche zur Miete bietet Ihnen auf insgesamt 150 m² ideale Voraussetzungen für produktives Arbeiten. Das Objekt besticht durch seine großzügige und lichtdurchflutete Raumaufteilung, die sich wie folgt gestaltet: Drei separate Büroräume bieten Ihnen und Ihrem Team ausreichend Platz für konzentriertes Arbeiten, während ein Großraumbüro die Möglichkeit für flexible Arbeitsplätze oder ein Kreativzentrum bietet. Zusätzlich steht ein Besprechungsraum für Meetings und Präsentationen bereit.

Dieses Büro ist perfekt für Unternehmen, die Wert auf eine gute Verkehrsanbindung legen. Mit einem Bahnhof, der nur 200 Meter entfernt ist, gelangen Sie und Ihre Mitarbeiter mühelos in alle Richtungen. Die zentrale Lage sorgt für eine ausgezeichnete Erreichbarkeit Ihrer Kunden und Geschäftspartner.

Nutzen Sie diese Gelegenheit und verlegen Sie Ihren Standort in die lebhafte Stadt Dornbirn, die Ihnen zahlreiche Möglichkeiten für Ihr Unternehmenswachstum bietet.

Provision 3 Bruttomonatsmieten zzgl. 20% MwSt.

Vertragserrichtungskosten

Vergebührung Finanzamt

Kaution: 3 BMM als Bankgarantie oder SparbuchAngaben gemäß gesetzlichem Erfordernis:

Heizwärme 132.0

bedarf: kWh/(m²a)

Klasse Hei D

zwärmebe

darf:

Faktor Ges 1.75

amtenergie

effizienz:

Klasse C

Faktor Ges

amtenergie

effizienz: