

**Wohntraum in Höchst – Gemütlich, zentral und sofort
verfügbar!**



Außenansicht

Objektnummer: 2552_5877

Eine Immobilie von RE/MAX Immowest

Zahlen, Daten, Fakten

| | |
|--------------------------------------|-----------------------------|
| Art: | Wohnung - Maisonette |
| Land: | Österreich |
| PLZ/Ort: | 6973 Höchst |
| Baujahr: | 1991 |
| Wohnfläche: | 115,47 m² |
| Zimmer: | 3 |
| Stellplätze: | 1 |
| Keller: | 7,00 m² |
| Heizwärmebedarf: | B 48,00 kWh / m² * a |
| Gesamtenergieeffizienzfaktor: | D 1,85 |
| Provisionsangabe: | |

3.00 %

Ihr Ansprechpartner

Nico Köb

RE/MAX Immowest
Bundesstraße 87
6923 Lauterach

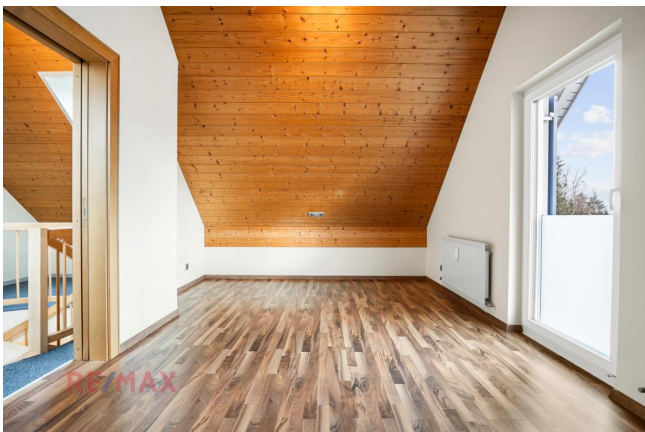
T +43/5574/53434

Gerne stehe ich Ihnen für weitere Informationen oder einen Besichtigungstermin zur Verfügung.

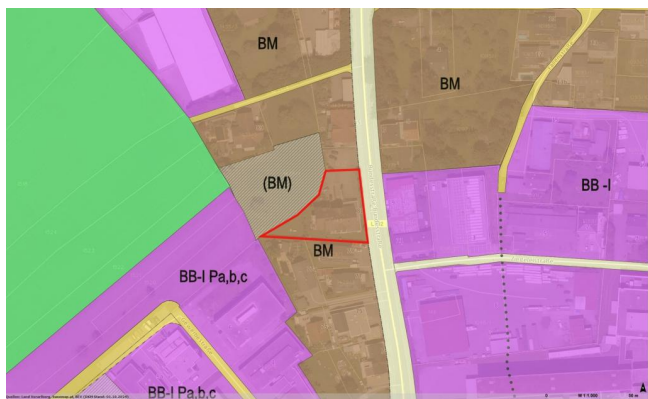


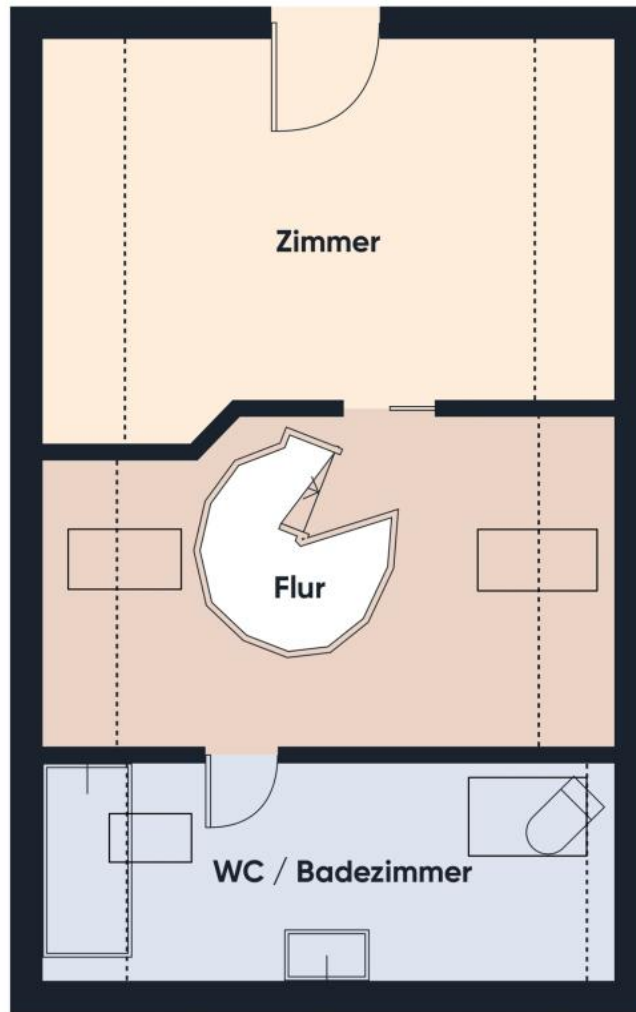












Objektbeschreibung

- + Helle und lichtdurchflutete Wohnung
- + Durchdachte Raumaufteilung
- + 2 Balkone vorhanden
- + Außenstellplätze vorhanden für Besucher
- + Sehr gute Infrastruktur
- + Gute Verkehrsanbindungen
- + Kann zu einer 4 Zimmer Wohnung umgebaut werden

Willkommen in dieser charmanten Maisonette-Wohnung in Höchst, die mit ihrer großzügigen Wohnfläche von rund 115 m² und einer durchdachten Raumaufteilung überzeugt. Erbaut im Jahr 1991, bietet diese Immobilie ein behagliches Zuhause mit viel Platz für individuelle Gestaltungsmöglichkeiten.

Die Wohnung erstreckt sich über zwei Ebenen und verfügt über drei vielseitig nutzbare Zimmer sowie einen offenen Wohnbereich. Große Fenster sorgen für ein helles und freundliches Ambiente und lassen reichlich Tageslicht herein, wodurch eine harmonische Verbindung zwischen Innen- und Außenbereich entsteht.

Zwei Balkone bieten zusätzlichen Freiraum zum Entspannen und laden dazu ein, die frische Luft zu genießen. Die geräumigen Zimmer schaffen ein angenehmes Wohngefühl und bieten zahlreiche Möglichkeiten zur persönlichen Entfaltung.

Die Lage punktet mit einer hervorragenden Infrastruktur: Öffentliche Verkehrsmittel sind bequem erreichbar, sodass eine gute Anbindung an die umliegenden Ortschaften gewährleistet ist. Kindergarten und Schulen befinden sich in unmittelbarer Nähe, was diese Wohnung besonders attraktiv für Familien macht. Zudem sind Nahversorger schnell erreichbar, sodass der tägliche Bedarf problemlos gedeckt werden kann.

Diese Maisonette-Wohnung vereint Komfort, Funktionalität und eine attraktive Lage zu einem idealen Zuhause für anspruchsvolle Wohnliebhaber.

- 3,5% Grunderwerbsteuer
- 1,1% Grundbuchseintragung (entfällt bis € 500.000,00)*
- 3,0% Vermittlungsprovision zzgl. 20% MwSt.
- Vertragserrichtungskosten
- Beglaubigungskosten + Barauslagen

*Für Detailinformationen stehen wir Ihnen gerne zur Verfügung. Angaben gemäß gesetzlichem

Erfordernis:

Heizwä 48.0 k

rmebedWh/(m²

arf: a)

Klasse B
Heizwä
rmebed
arf:
Faktor 1.85
Gesam
tenergi
eeffizie
nz:
Klasse D
Faktor
Gesam
tenergi
eeffizie
nz: