

**Wohnen, wo andere Urlaub machen – Schruns wartet**



Design ohne Titel

**Objektnummer: 2552\_5933**

**Eine Immobilie von RE/MAX Immowest**

## Zahlen, Daten, Fakten

<b>Art:</b>	Grundstück - Baugrund Eigenheim
<b>Land:</b>	Österreich
<b>PLZ/Ort:</b>	6780 Schruns
<b>Provisionsangabe:</b>	
3.00 %	

## Ihr Ansprechpartner

**Alfred Geisinger**

RE/MAX Immowest  
Bundesstraße 87  
6923 Lauterach

T +43/5574/53434

Gerne stehe ich Ihnen für weitere Informationen oder einen Besichtigungstermin zur Verfügung.

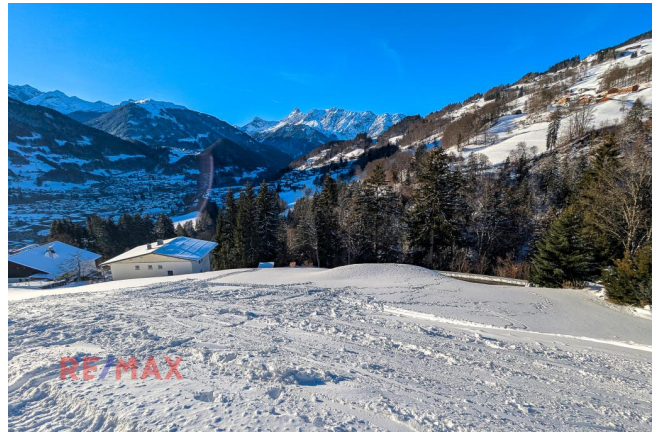








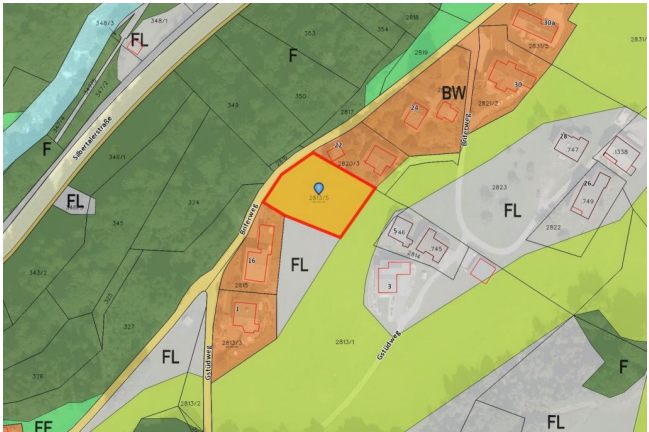


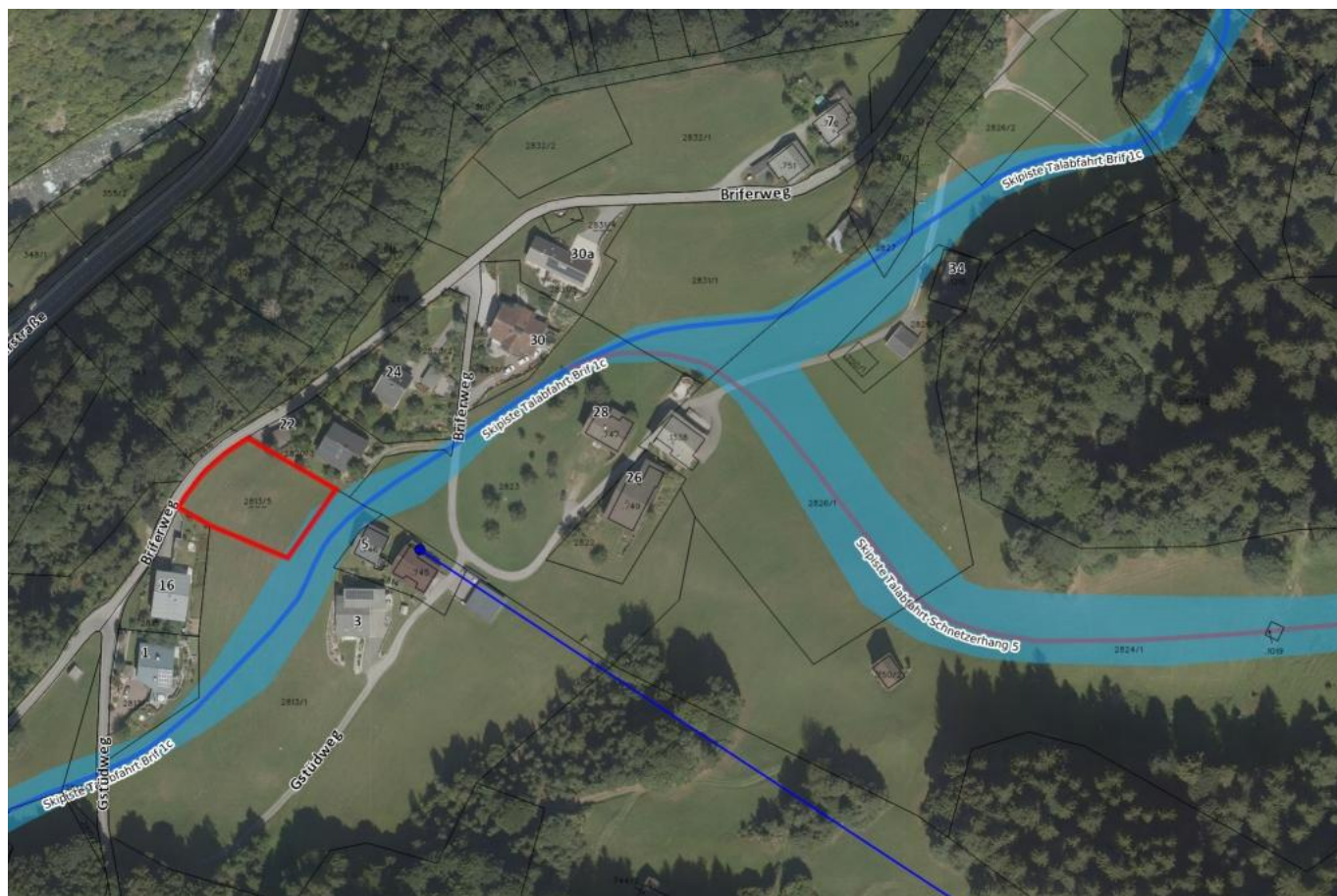














## Objektbeschreibung

- + Grundstücksteilung möglich - Neuvermessung erfolgt im Zuge der Kaufvertragsserrichtung
- + Ski in & Ski out direkt vom Grundstück
- + Seltene Gelegenheit - Grundstück direkt im Skigebiet Silvretta Montafon
- + Ruhige und naturnahe Umgebung
- + Umgeben von einer beeindruckenden Bergkulisse, perfekt für Naturliebhaber und Outdoor-Enthusiasten
- + Schöne Wander- und Mountainbikestrecken
- + Beliebte Ausflugsziele wie der Golfclub Montafon und das Skigebiet Silvretta Montafon
- + Ein ideales Umfeld für eine hohe Lebensqualität mitten in der Natur

Diese großzügige Fläche von 1.500 m<sup>2</sup> eröffnet Ihnen unzählige Möglichkeiten, Ihren Wohntraum in einer der schönsten Regionen Österreichs zu verwirklichen.

Das ruhig gelegene Grundstück bietet eine ideale Basis für ein Wohnprojekt, das keine Wünsche offenlässt. Eingebettet in die idyllische Landschaft von Vorarlberg genießen Sie hier nicht nur die Ruhe der Natur, sondern auch die Nähe zu den Annehmlichkeiten, die Schruns zu bieten hat. Egal, ob Sie ein idyllisches Einfamilienhaus oder ein modernes Mehrfamilienanwesen planen – dieses Grundstück ist der perfekte Ausgangspunkt.

Schruns selbst überzeugt mit einer ausgezeichneten Infrastruktur und einer Vielzahl an Freizeitmöglichkeiten. Die umliegenden Berglandschaften laden zum Wandern und Skifahren ein, und die charmante Ortschaft bietet sowohl kulturelle als auch kulinarische Highlights.

Nutzen Sie die Gelegenheit, sich in dieser begehrten Lage niederzulassen und ein Zuhause zu schaffen, das Ihnen und Ihrer Familie über Generationen hinweg Freude bereitet. Kontaktieren Sie uns jetzt für weitere Informationen oder eine Besichtigung dieses einzigartigen Grundstücks. Dieses Angebot bietet eine seltene Gelegenheit, die selten lange auf dem Markt bleibt.

- 3,5% Grunderwerbsteuer
- 1,1% Grundbuchseintragung (entfällt bis € 500.000,00)\*
- 3,0% Vermittlungsprovision zzgl. 20% MwSt.
- Vertragsserrichtungskosten
- Beglaubigungskosten + Barauslagen

\*Für Detailinformationen stehen wir Ihnen gerne zur Verfügung.