

Exklusives Wohnen in Höchst – 4-Zimmer-Wohnung mit Wohlfühlfaktor!



Wohn- und Essbereich

Objektnummer: 2552_5935

Eine Immobilie von RE/MAX Immowest

Zahlen, Daten, Fakten

Art:	Wohnung - Maisonette
Land:	Österreich
PLZ/Ort:	6973 Höchst
Baujahr:	1991
Wohnfläche:	115,47 m²
Zimmer:	4
Stellplätze:	1
Keller:	7,00 m²
Heizwärmebedarf:	B 48,00 kWh / m² * a
Gesamtenergieeffizienzfaktor:	D 1,85
Provisionsangabe:	

3.00 %

Ihr Ansprechpartner

Nico Köb

RE/MAX Immowest
Bundesstraße 87
6923 Lauterach

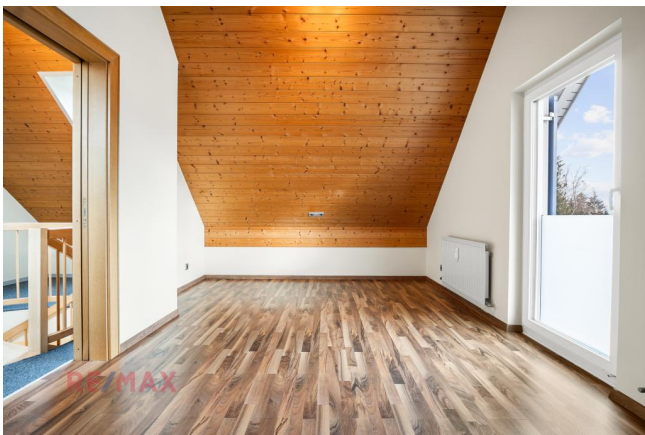
T +43/5574/53434

Gerne stehe ich Ihnen für weitere Informationen oder einen Besichtigungstermin zur Verfügung.

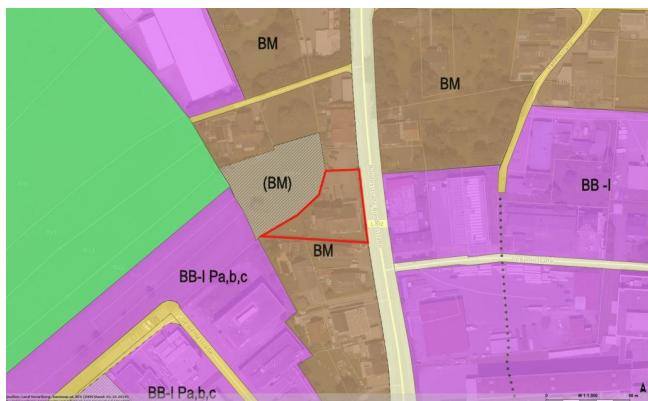


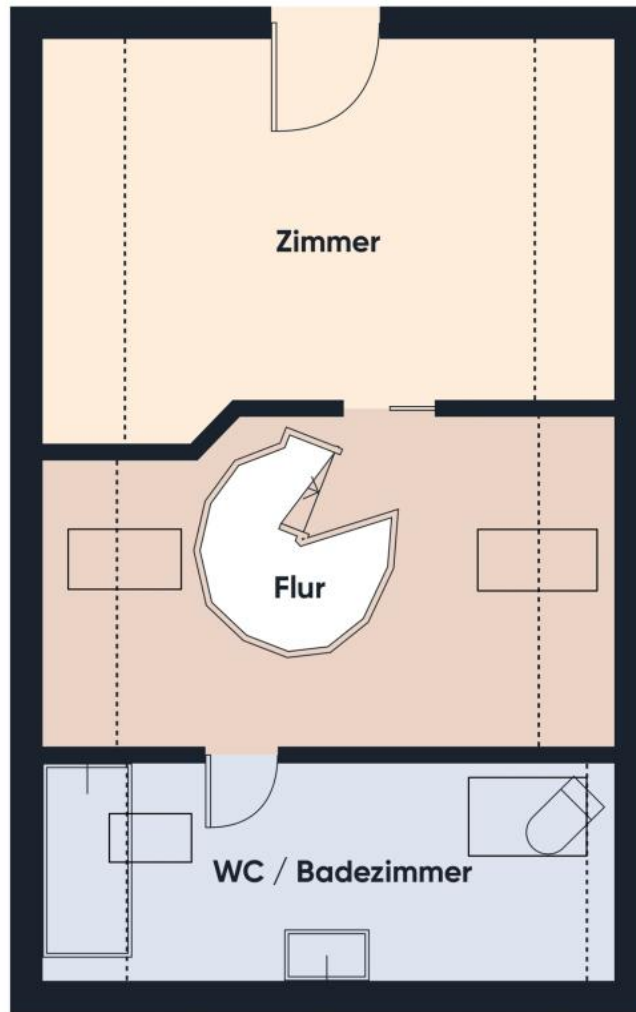












Objektbeschreibung

- + Helle und lichtdurchflutete Wohnung
- + Durchdachte Raumaufteilung
- + 2 Balkone vorhanden
- + Außenstellplätze vorhanden für Besucher
- + Sehr gute Infrastruktur
- + Gute Verkehrsanbindungen
- + Es kann eine Wand gezogen werden --> dafür ist das Angebot schon eingeholt

Entdecken Sie Ihr neues Zuhause in Höchst – eine charmante Maisonette-Wohnung, die sowohl durch ihre großzügige Wohnfläche von 115,47 m² als auch durch ihre durchdachte Raumaufteilung überzeugt. Diese im Jahr 1991 erbaute Wohnung bietet Ihnen auf zwei Ebenen insgesamt vier helle und einladende Zimmer.

Genießen Sie das geräumige Wohnambiente, das durch große Fenster viel natürliches Licht hereinlässt und jedem Raum eine wohlige Atmosphäre verleiht. Die Wohnung präsentiert sich in einem gepflegten Zustand und überzeugt durch ihre stilvolle Architektur, die modernen Wohnkomfort mit klassischem Charme verbindet.

Die hervorragende Lage im beliebten Stadtteil Höchst macht diese Wohnung besonders attraktiv. Hier profitieren Sie von einer ausgezeichneten Infrastruktur und einer Vielzahl an Freizeitmöglichkeiten, die das Leben in diesem Teil der Stadt besonders lebenswert machen.

Nutzen Sie die Chance, Eigentümer dieser ansprechenden Maisonette-Wohnung zu werden und gestalten Sie Ihr Leben in einem der charmantesten Viertel der Stadt. Gerne stehe ich für weitere Informationen oder eine Besichtigung zur Verfügung.

- 3,5% Grunderwerbsteuer
- 1,1% Grundbuchseintragung (entfällt bis € 500.000,00)*
- 3,0% Vermittlungsprovision zzgl. 20% MwSt.
- Vertragserrichtungskosten
- Beglaubigungskosten + Barauslagen

*Für Detailinformationen stehen wir Ihnen gerne zur Verfügung. Angaben gemäß gesetzlichem

Erfordernis:

Heizwä 48.0 k

rmebed Wh/(m²

arf: a)

Klasse B

Heizwä

rmebed

arf:

Faktor 1.85

Gesam
tenergi
eeffizie
nz:
Klasse D
Faktor
Gesam
tenergi
eeffizie
nz: