

Ferienwidmung inklusive: Baugrundstücke auf Bazora verfügbar



Aussicht

Objektnummer: 2552_5962

Eine Immobilie von RE/MAX Immowest

Zahlen, Daten, Fakten

Art:	Grundstück - Sondernutzung
Land:	Österreich
PLZ/Ort:	6820 Frastanz
Provisionsangabe:	
3.00 %	

Ihr Ansprechpartner

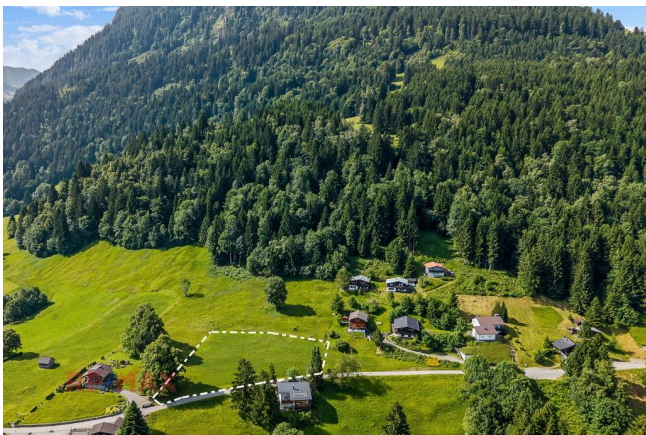
Alfred Geisinger

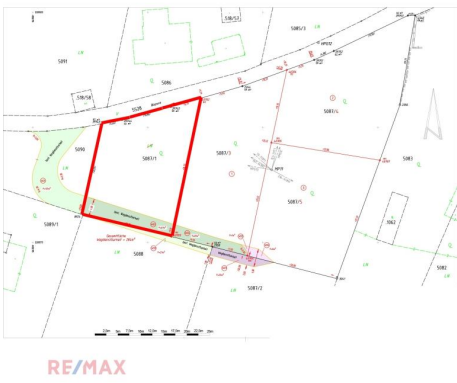
RE/MAX Immowest
Bundesstraße 87
6923 Lauterach

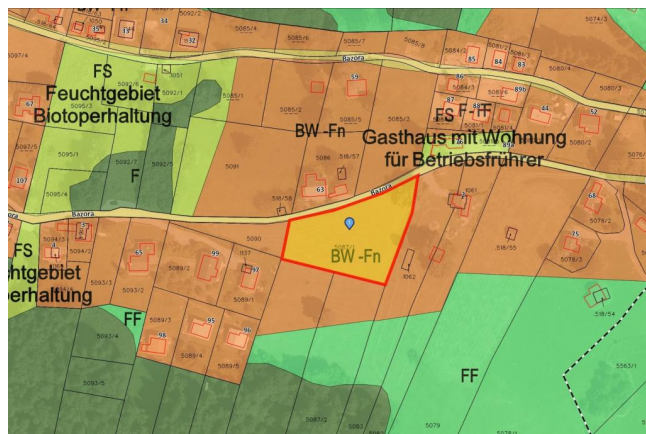
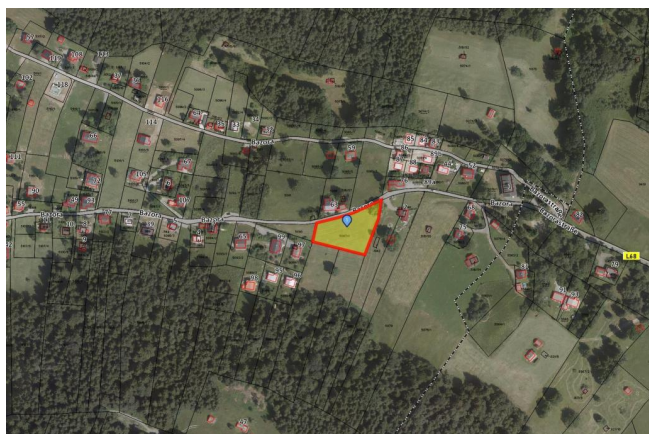
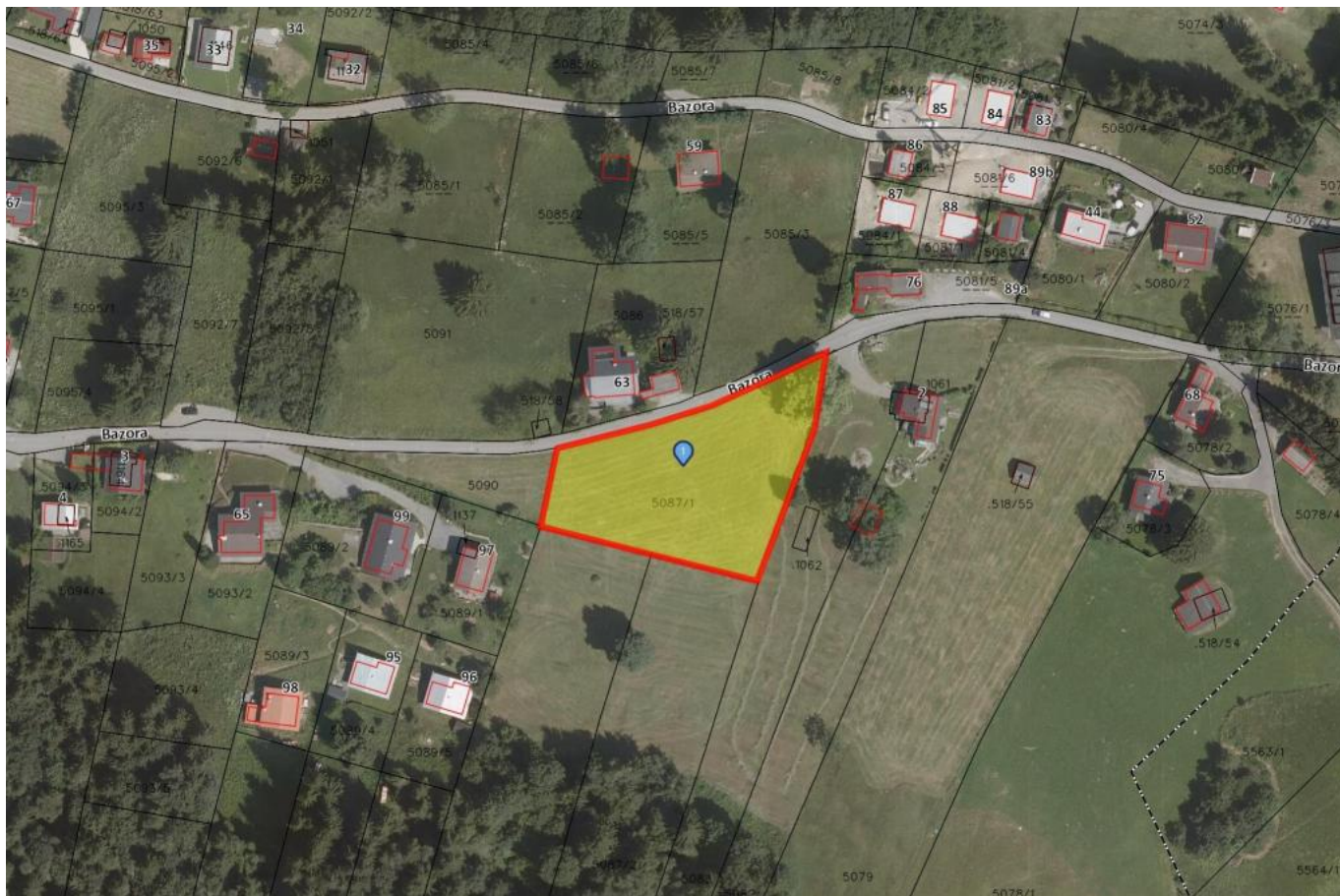
T +43/5574/53434

Gerne stehe ich Ihnen für weitere Informationen oder einen Besichtigungstermin zur Verfügung.









Objektbeschreibung

- + Ferienhaus in einer idyllischen Lage
- + Erwachen mit Blick auf majestätische Berglandschaften
- + Panoramablick
- + Bazora, Ferienwohn- und Naherholungsgebiet für Frastanz und Walgau
- + Ferienwohnsitzwidmung
- + Absolute Ruhelage
- + Unverbaubare Aussicht
- + Zahlreiche Freizeitmöglichkeiten

Inmitten der beliebten Ferien- und Naherholungsregion Bazora bei Frastanz erwartet Sie dieses außergewöhnliche Grundstück mit rund 2.293 m² Fläche – auf Wunsch auch teilbar (siehe Teilungsplan). Ob als Feriendomizil oder persönlicher Rückzugsort in der Natur: Hier finden Sie Raum für Ihre Wohnträume inmitten unberührter Landschaft.

Die Lage ist einmalig: Absolute Ruhelage, eine unverbaubare Aussicht und der atemberaubende Blick auf die umliegende Bergwelt lassen Sie zur Ruhe kommen und neue Kraft schöpfen. Erwachen Sie mit Panoramablick und starten Sie den Tag umgeben von Natur und Stille.

Bazora ist bekannt als beliebtes Naherholungs- und Freizeitgebiet für Frastanz und den gesamten Walgau. Ob im Sommer beim Wandern und Mountainbiken oder im Winter beim Schneeschuhwandern und Skifahren – die Möglichkeiten sind vielfältig und liegen direkt vor Ihrer Haustür.

Dank der Ferienwohnsitzwidmung eignet sich das Grundstück ideal für den Bau eines Ferienhauses in einer der schönsten Lagen Vorarlbergs.

Ein echter Rückzugsort mit Weitblick – und dabei gut erreichbar.

Sichern Sie sich Ihr Stück Ruhe, Natur und Lebensqualität auf Bazora.

- 3,5% Grunderwerbsteuer
- 1,1% Grundbuchseintragung (entfällt bis € 500.000,00)*
- 3,0% Vermittlungsprovision zzgl. 20% MwSt.
- Vertragserrichtungskosten
- Beglaubigungskosten + Barauslagen

*Für Detailinformationen stehen wir Ihnen gerne zur Verfügung.