

## **Sonnige Aussichten in Gisingen – Ihr Platz zum Ankommen**



Teilfläche ohne Maßstab

**Objektnummer: 2552\_5972**

**Eine Immobilie von RE/MAX Immowest**

## Zahlen, Daten, Fakten

<b>Art:</b>	Grundstück - Baugrund Eigenheim
<b>Land:</b>	Österreich
<b>PLZ/Ort:</b>	6800 Feldkirch / Gisingen
<b>Provisionsangabe:</b>	
3.00 %	

## Ihr Ansprechpartner

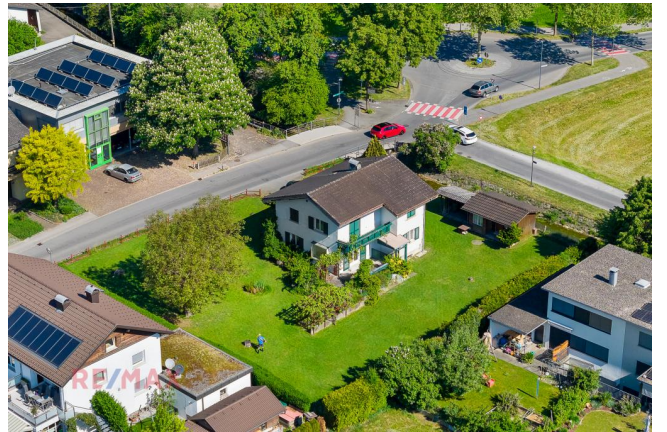
**Alfred Geisinger**

RE/MAX Immowest  
Bundesstraße 87  
6923 Lauterach

T +43/5574/53434

Gerne stehe ich Ihnen für weitere Informationen oder einen Besichtigungstermin zur Verfügung.



















## Objektbeschreibung

- + Baunutzungszahl 50 + Höchstgeschosszahl 2
- + Das aktuell darauf befindliche Haus wird in Kürze abgerissen
- + Gelegen im Stadtteil Gisingen, Teil der lebendigen Stadt Feldkirch
- + Gute Anbindung an das Verkehrsnetz, schnelle Erreichbarkeit der Innenstadt von Feldkirch
- + Alle Einrichtungen des täglichen Bedarfs in unmittelbarer Nähe, darunter Supermärkte, Schulen und Restaurants
- + Vielfältige Freizeitmöglichkeiten, vom Wanderwegenetz bis zu kulturellen Veranstaltungen
- + Ruhige Wohnlage, die eine hohe Lebensqualität bietet
- + Attraktive Nachbarschaft, die sich durch eine Mischung aus Tradition und modernem Lebensstil auszeichnet
- + Perfekte Kombination aus ländlicher Idylle und städtischem Komfort
- 3,5% Grunderwerbsteuer
- 1,1% Grundbuchseintragung (entfällt bis € 500.000,00)\*
- 3,0% Vermittlungsprovision zzgl. 20% MwSt.
- Vertragserrichtungskosten
- Beglaubigungskosten + Barauslagen

\*Für Detailinformationen stehen wir Ihnen gerne zur Verfügung.

Das Grundstück befindet sich in der Gemeinde Gisingen, einem lebendigen Stadtteil von Feldkirch in Vorarlberg, Österreich. Diese Lage überzeugt durch ihre ideale Mischung aus städtischen Annehmlichkeiten und naturnaher Umgebung. Die Nähe zur Innenstadt von Feldkirch ermöglicht es, kulturelle Angebote, Einkaufsmöglichkeiten und kulinarische Erlebnisse schnell zu erreichen. Gleichzeitig bietet der Stadtteil Gisingen selbst eine hervorragende Infrastruktur mit Schulen, Kindergärten und medizinischer Versorgung in unmittelbarer Umgebung. Die umgebende Landschaft besticht durch ihre natürliche Schönheit und lädt zu Freizeitaktivitäten wie Wandern und Radfahren ein. Dank der guten Anbindung an öffentliche Verkehrsmittel und die Autobahn ist eine schnelle Erreichbarkeit der umliegenden Städte und der Schweizer Grenze gewährleistet. Diese Lage vereint somit alle Vorzüge einer urbanen und gleichzeitig naturnahen Wohngegend.