

Traumhaftes Baugrundstück am Clessinweg – Wohnen in Toplage von Feldkirch



Drohne

Objektnummer: 2552_6052

Eine Immobilie von RE/MAX Immowest

Zahlen, Daten, Fakten

Art:	Grundstück - Sondernutzung
Land:	Österreich
PLZ/Ort:	6800 Feldkirch
Provisionsangabe:	

3.00 %

Ihr Ansprechpartner

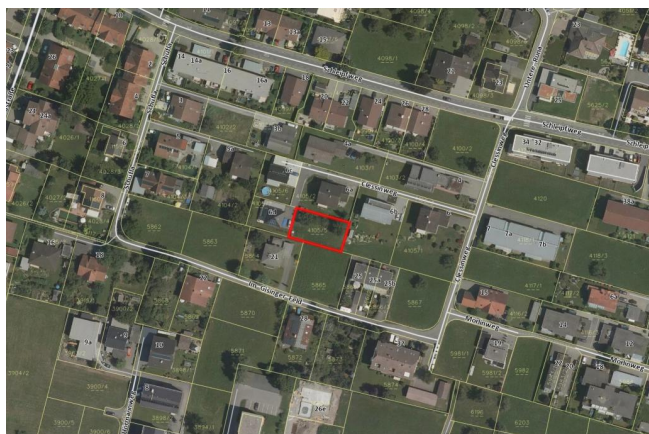
Anja Gmeiner

RE/MAX Immowest
Bundesstraße 87
6923 Lauterach

T +43/5574/53434

Gerne stehe ich Ihnen für weitere Informationen oder einen Besichtigungstermin zur Verfügung.





Objektbeschreibung

- + Ruhige und naturnahe Umgebung
- + Stadtnaher Lage
- + Zentrale Anbindung
- + Schöne Wanderwege in der Nähe
- + Ideal für Ruhe und Erholung
- + Schulen und Kindergärten in der Nähe
- + Nahversorger in der Nähe
- + Sackgasse / Privatstraße

Zum Verkauf steht ein Grundstück in der Stadt Feldkirch. Mit einer Fläche von 479 m² bietet dieses Grundstück vielfältige Möglichkeiten zur individuellen Nutzung. Es liegt günstig in der Region Feldkirch und kombiniert eine ruhige Umgebung mit guter Anbindung an städtische Einrichtungen.

Ob Sie einen eigenen Ort der Erholung gestalten oder einfach im Grünen entspannen möchten – dieses Grundstück bietet viele Möglichkeiten. Nutzen Sie die naturnahe Lage und gestalten Sie Ihren persönlichen Rückzugsort im Vorarlberger Land. Diese Gelegenheit, Eigentum in Feldkirch zu erwerben, sollten Sie nicht verpassen.

- 3,5% Grunderwerbsteuer
- 1,1% Grundbucheintragung (entfällt bis € 500.000,00)*
- 3,0% Vermittlungsprovision zzgl. 20% MwSt.
- Vertragserrichtungskosten
- Beglaubigungskosten + Barauslagen

*Für Detailinformationen stehen wir Ihnen gerne zur Verfügung.

Dieses besondere Grundstück liegt in der charmanten Stadt Feldkirch im Vorarlberger Rheintal, Österreich. Feldkirch ist bekannt für seine interessante Geschichte und die vorteilhafte Lage nahe der Grenzen zu Liechtenstein und der Schweiz. Die Umgebung bietet eine beeindruckende Naturkulisse mit wunderschönen Alpenpanoramen.

Das Grundstück selbst befindet sich in einer ruhigen und idyllischen Gegend, ideal für entspannende Momente im Freien. Die Innenstadt von Feldkirch, mit ihrer mittelalterlichen Architektur und einem vielseitigen kulturellen Angebot, ist in wenigen Minuten erreichbar. Zahlreiche Cafés, Geschäfte und Restaurants laden zum Entspannen und Genießen ein.

Zusätzlich verfügt die Region über ein gut ausgebautes Netz an öffentlichen Verkehrsmitteln und eine vorteilhafte Anbindung an wichtige Verkehrsknotenpunkte, was sie zu einem gefragten Ort für Freizeitaktivitäten macht. Die Kombination aus Nähe zur Natur und städtischem Komfort macht dieses Grundstück zu einer ausgezeichneten Wahl für diejenigen, die nach einem besonderen Rückzugsort suchen.