

Altach: Sonniges Grundstück mit 468 m² und zusätzlicher Kaufoption



Drohnenaufnahme

Objektnummer: 2552_6073

Eine Immobilie von RE/MAX Immowest

Zahlen, Daten, Fakten

Art:	Grundstück - Baugrund Eigenheim
Land:	Österreich
PLZ/Ort:	6844 Altach
Provisionsangabe:	
3.00 %	

Ihr Ansprechpartner

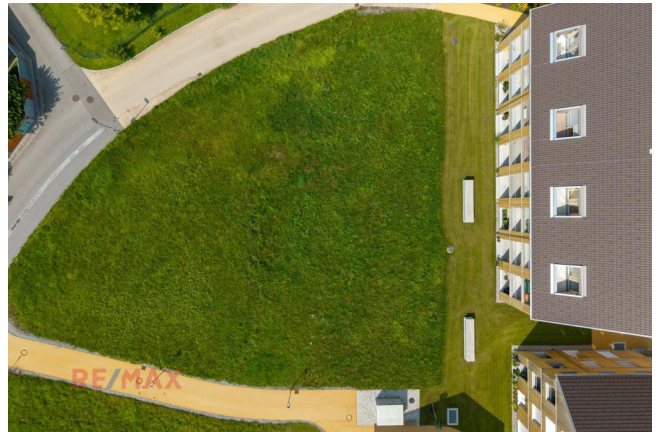


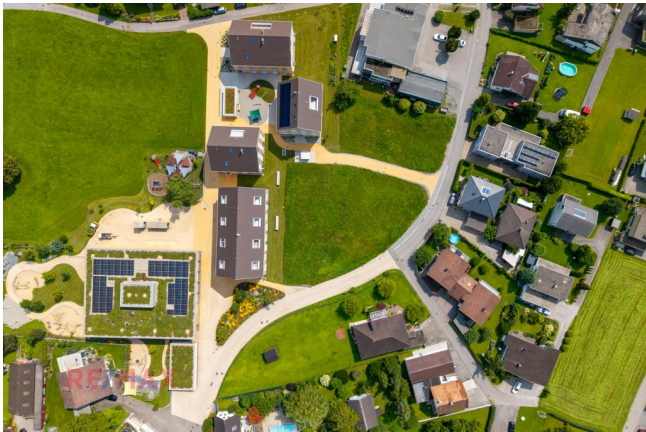
Reinhard Götze

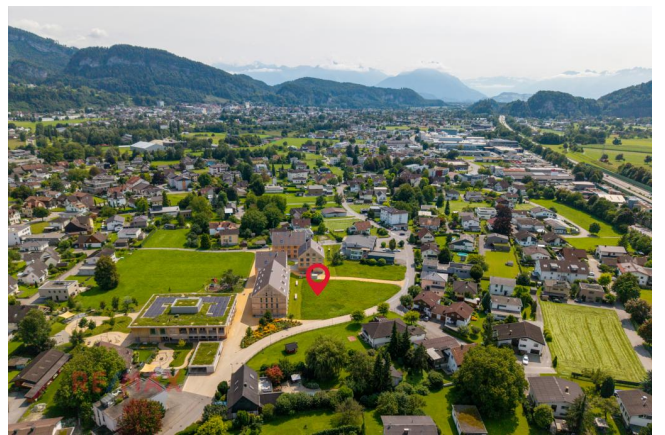
RE/MAX Immowest
Bundesstraße 87
6923 Lauterach

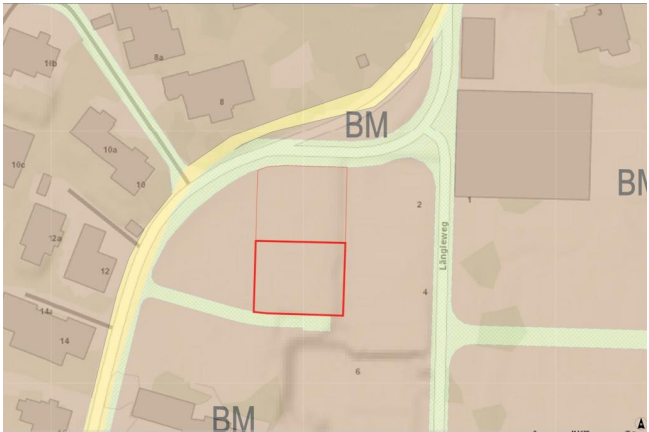
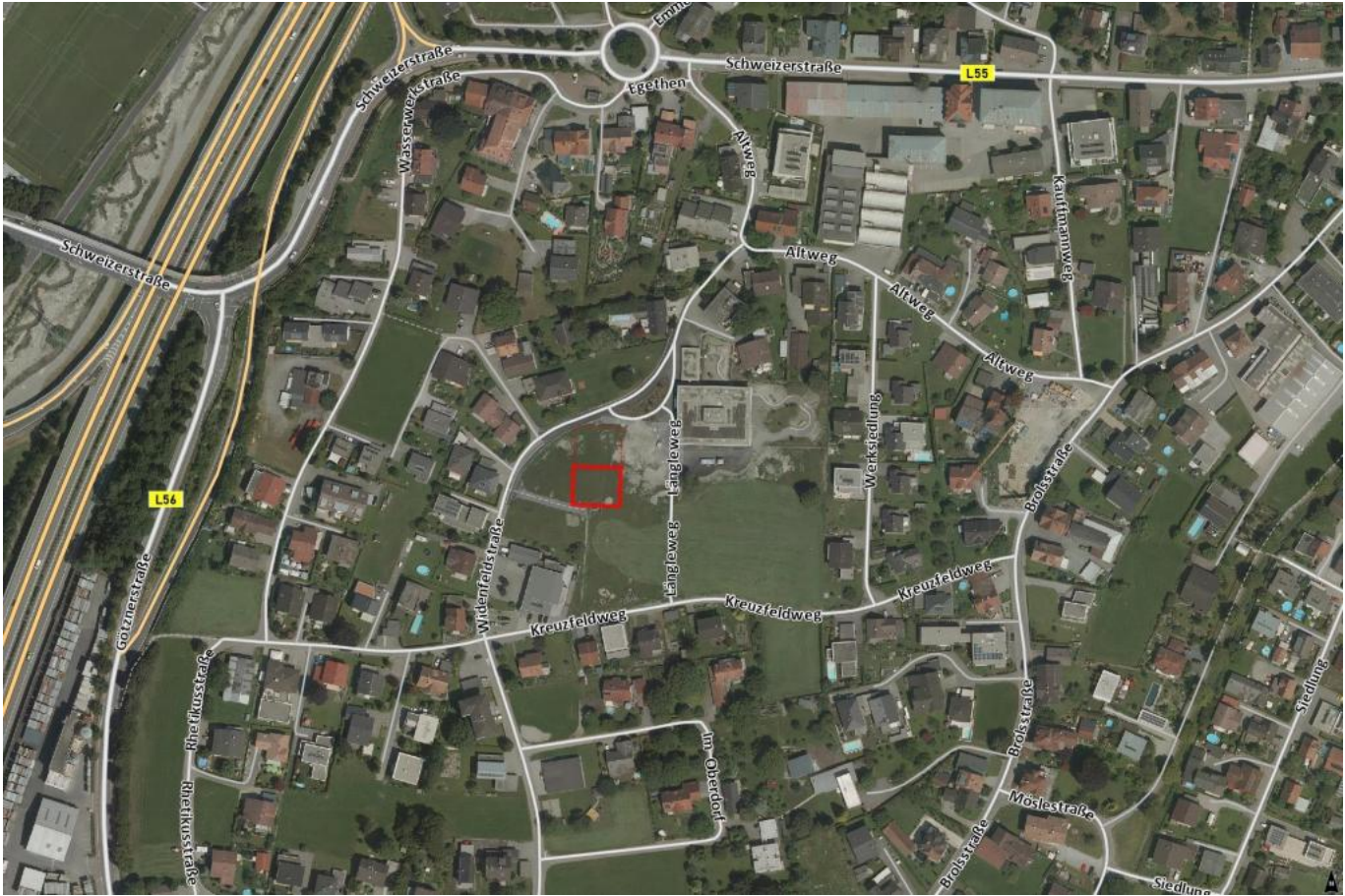
T +43/5574/53434 210
H +43 664/4437058

Gerne stehe ich Ihnen für weitere Informationen oder einen Besichtigungstermin zur Verfügung.









Objektbeschreibung

- + Sonniges Grundstück
- + Gute Verkehrsanbindung und dennoch ruhige Wohngegend
- + BNZ max. 70 / HGZ 3
- + Lebensmittel- und Dienstleistungsflächen im nahen Umkreis
- + Kindergarten und Schuleinrichtung in der Nähe
- + Gute Anbindung an öffentliche Verkehrsmittel
- + Vielfältige Freizeitmöglichkeiten in der Umgebung, darunter Wander- und Radwege
- + Optional kann das Nebengrundstück (487 m²) erworben werden

Dieses sonnige Grundstück mit 468 m² bietet Ihnen die ideale Grundlage, um Ihren Wohnraum in ruhiger und dennoch bestens angebundener Lage zu verwirklichen. Dank seiner Größe eignet es sich perfekt für ein Einfamilienhaus oder ein kompaktes Wohnkonzept, das Komfort und Lebensqualität verbindet. Mit einer Baunutzungszahl von max. 70 und einer Höchstgeschosshöhe von 3 eröffnen sich vielfältige architektonische Möglichkeiten.

Besonders attraktiv: Neben dem hier angebotenen Grundstück besteht die Option, das angrenzende Grundstück mit 487 m² zusätzlich zu erwerben. Damit können Sie Ihr Projekt erweitern – sei es für großzügiges Wohnen, zwei Einheiten für mehrere Generationen oder als wertbeständige Investition für die Zukunft.

Die Lage überzeugt mit einer hervorragenden Infrastruktur: Lebensmittelgeschäfte, Dienstleister, Kindergarten und Schule befinden sich in unmittelbarer Nähe. Auch die Anbindung an öffentliche Verkehrsmittel ist ausgezeichnet, sodass Sie flexibel und mobil bleiben.

Ein sonniges Grundstück, das schon für sich allein überzeugt – und mit der optionalen Erweiterung noch mehr Raum für Wohnräume schafft.

- 3,5% Grunderwerbsteuer
- 1,1% Grundbuchseintragung (entfällt bis € 500.000,00)*
- 3,0% Vermittlungsprovision zzgl. 20% MwSt.
- Vertragserrichtungskosten
- Beglaubigungskosten + Barauslagen

*Für Detailinformationen stehen wir Ihnen gerne zur Verfügung.

Die Lage der Immobilie in Altdorf überzeugt durch ihre ruhige und dennoch zentrale Lage im Herzen der beliebten Rheintal-Gemeinde. Einkaufsmöglichkeiten, Schulen, Kindergarten sowie Sport- und Freizeitangebote befinden sich in unmittelbarer Nähe und sind bequem erreichbar. Dank der ausgezeichneten Verkehrsanbindung – ob mit dem Auto oder öffentlichen Verkehrsmitteln – gelangen Sie schnell nach Dornbirn, Feldkirch oder in die Schweiz. Gleichzeitig bietet die grüne Umgebung mit Wiesen und Naherholungsgebieten einen hohen Freizeit- und Erholungswert. Eine Lage, die Lebensqualität, Wertbeständigkeit und Komfort

perfekt vereint.