

Wohnen mit Weitsicht: Charmante 4-Zimmer-Wohnung mit Balkon



Ansicht

Objektnummer: 2552_6143

Eine Immobilie von RE/MAX Immowest

Zahlen, Daten, Fakten

Art:	Wohnung - Etage
Land:	Österreich
PLZ/Ort:	6800 Feldkirch / Tosters
Baujahr:	1984
Wohnfläche:	101,65 m²
Zimmer:	4
Stellplätze:	4
Keller:	6,00 m²
Heizwärmebedarf:	C 88,00 kWh / m² * a
Gesamtenergieeffizienzfaktor:	C 1,50
Kaufpreis:	280.000,00 €
Provisionsangabe:	

2.50 %

Ihr Ansprechpartner

Anja Gmeiner

RE/MAX Immowest
Bundesstraße 87
6923 Lauterach

T +43/5574/53434

Gerne stehe ich Ihnen für weitere Informationen oder einen Besichtigungstermin zur Verfügung.

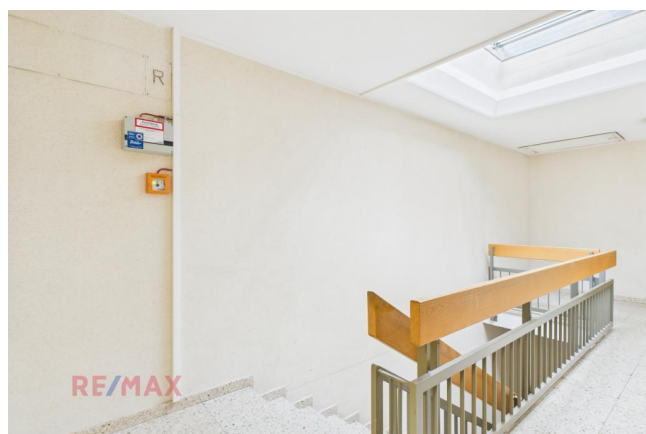


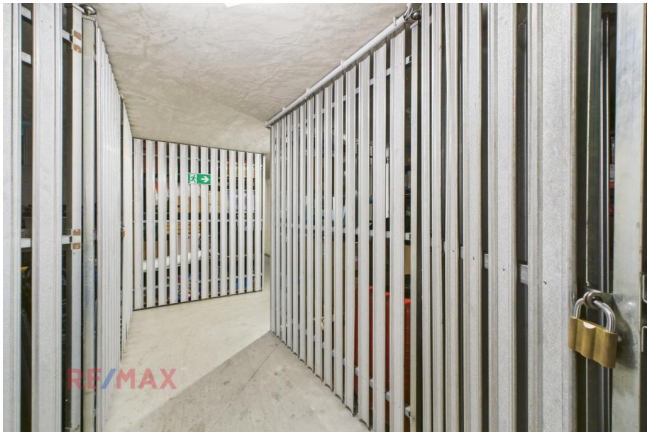




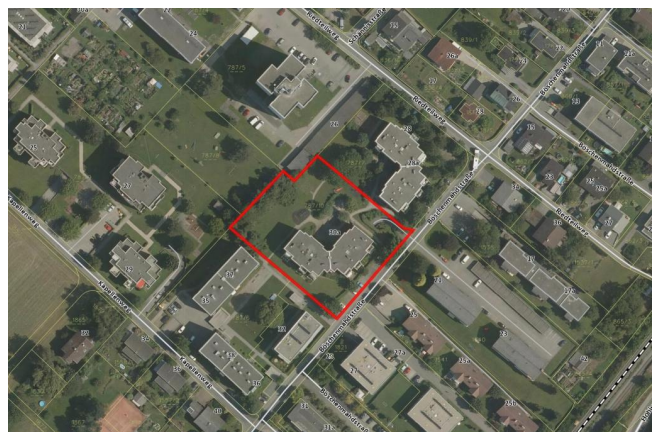


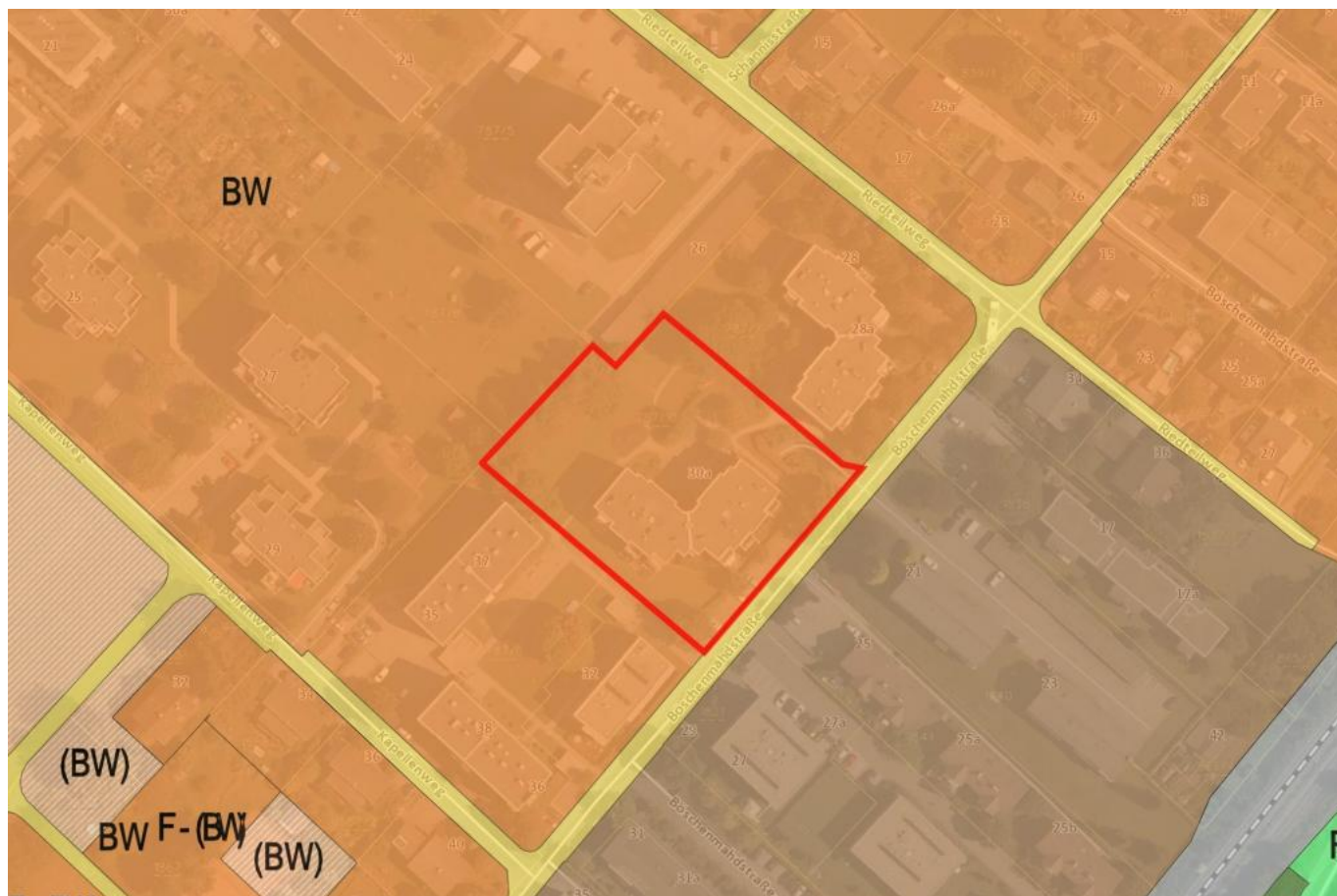












Objektbeschreibung

- + Durchdachter Grundriss
- + Balkon mit schöner Weitsicht
- + Familienfreundliche Lage mit Spielplatz
- + Eigenes Kellerabteil
- + Bushaltestellen sind fußläufig erreichbar
- + Kindergarten und Schulen in kurzer Entfernung
- + Nahegelegene Grenzübergänge in die Schweiz und nach Liechtenstein
- + Lebensmittelgeschäfte, Cafés und Dienstleistungsflächen in der Nähe
- + Zahlreiche Wander- und Radwege in der Umgebung
- + 2 Freiplätze & 1 Tiefgaragenparkplatz

Diese helle und großzügige Wohnung in Feldkirch-Tosters bietet 101,65 m² Wohnfläche und einen durchdachten Grundriss, der Komfort und Funktionalität perfekt miteinander verbindet.

Ein Highlight ist der Balkon mit schöner Weitsicht. Ein eigenes Kellerabteil sorgt zusätzlich für praktischen Stauraum.

Die Lage ist besonders familienfreundlich, da ein Spielplatz und Grünflächen in unmittelbarer Nähe liegen. Kindergarten und Schulen sind fußläufig erreichbar, ebenso Bushaltestellen, die eine bequeme Anbindung an das öffentliche Verkehrsnetz gewährleisten.

Die Nähe zu den Grenzübergängen in die Schweiz und nach Liechtenstein macht die Wohnung ideal für Pendler. Lebensmittelgeschäfte, Cafés und weitere Dienstleistungen befinden sich in der Umgebung.

Für Freizeit und Erholung bieten zahlreiche Wander- und Radwege beste Möglichkeiten. Das 1984 errichtete Gebäude vereint Ruhe und Naturnähe mit der Nähe zur lebendigen Stadt Feldkirch und schafft so ein attraktives Zuhause für die ganze Familie.

- 3,5% Grunderwerbsteuer
- 1,1% Grundbuchseintragung (entfällt bis € 500.000,00)*
- 3,0% Vermittlungsprovision zzgl. 20% MwSt.
- Vertragserrichtungskosten
- Beglaubigungskosten + Barauslagen

*Für Detailinformationen stehen wir Ihnen gerne zur Verfügung. Angaben gemäß gesetzlichem

Erfordernis:

Heizwä 88.0 k

rnebedWh/(m²

arf: a)

Klasse C

Heizwä
rmebed
arf:
Faktor 1.5
Gesam
tenergi
eeffizie
nz:
Klasse C
Faktor
Gesam
tenergi
eeffizie
nz: