

Haus in einzigartiger Alleinlage mit toller Aussicht!



Südansicht

Objektnummer: 2445_2960

Eine Immobilie von RE/MAX Nature 1 in Liezen

Zahlen, Daten, Fakten

Art:	Haus - Einfamilienhaus
Land:	Österreich
PLZ/Ort:	8962 Gröbming
Baujahr:	ca. 1973
Zustand:	Gepflegt
Möbliert:	Teil
Wohnfläche:	180,00 m²
Zimmer:	6
Bäder:	3
WC:	3
Balkone:	2
Stellplätze:	2
Kaufpreis:	690.000,00 €
Provisionsangabe:	

3.00 %

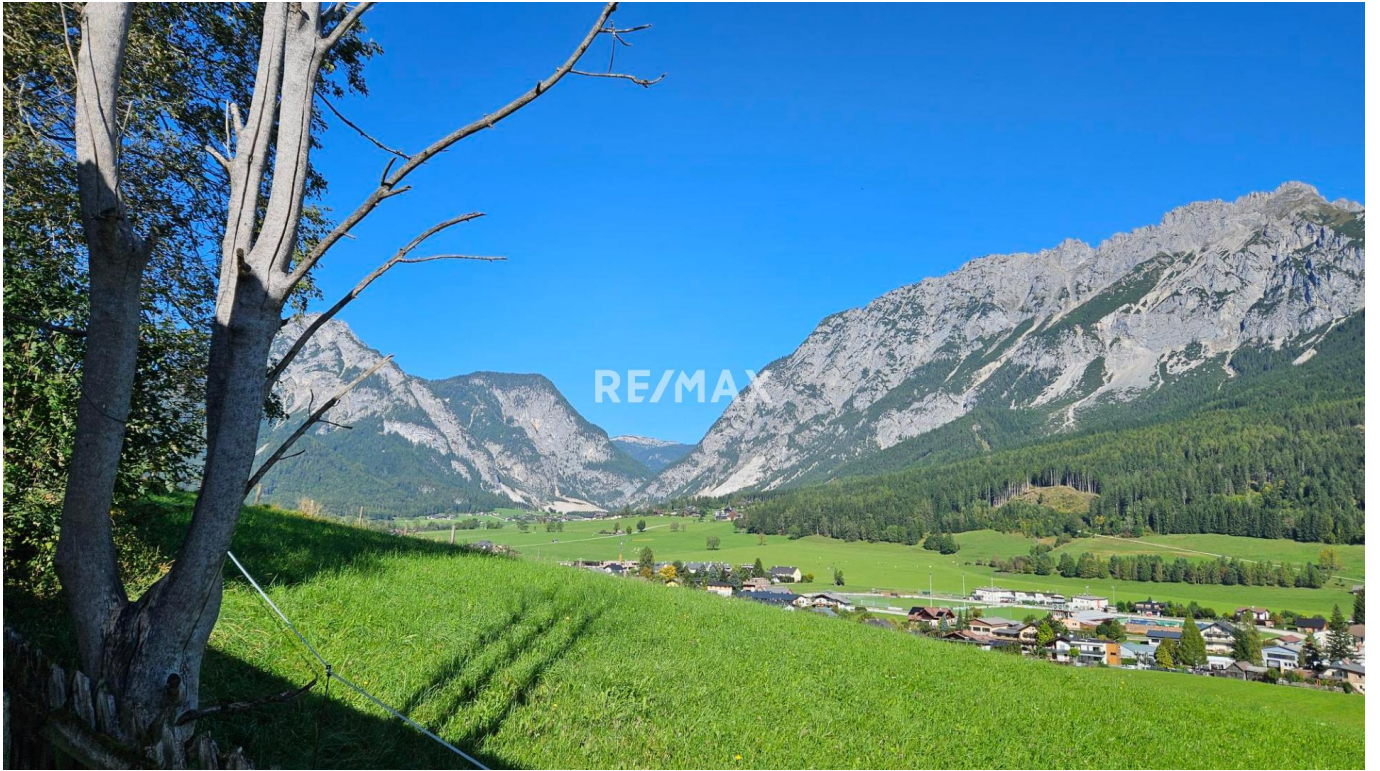
Ihr Ansprechpartner



Monika Perali

RE/MAX Nature 1 in Liezen
Hauptplatz
8940 Liezen

T +43361230262
H +43 3612 / 30 262-31





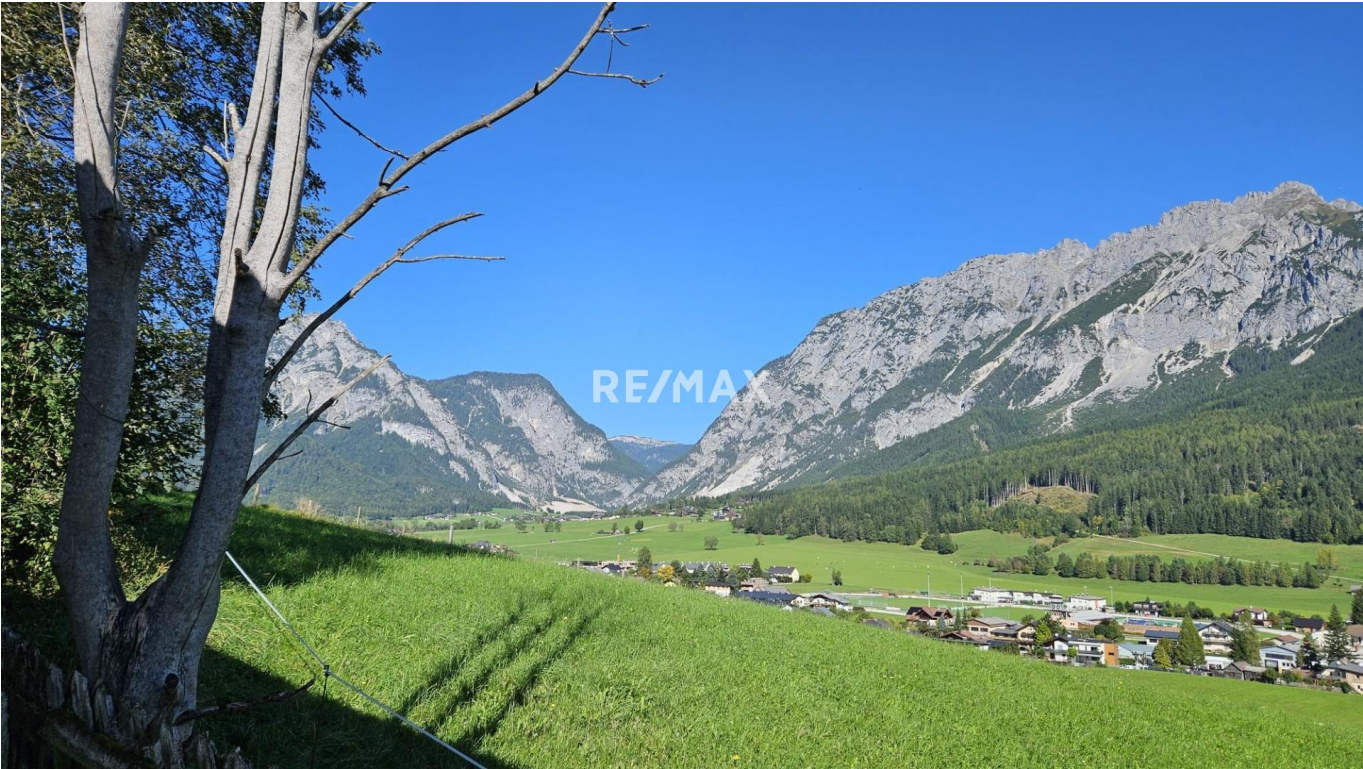




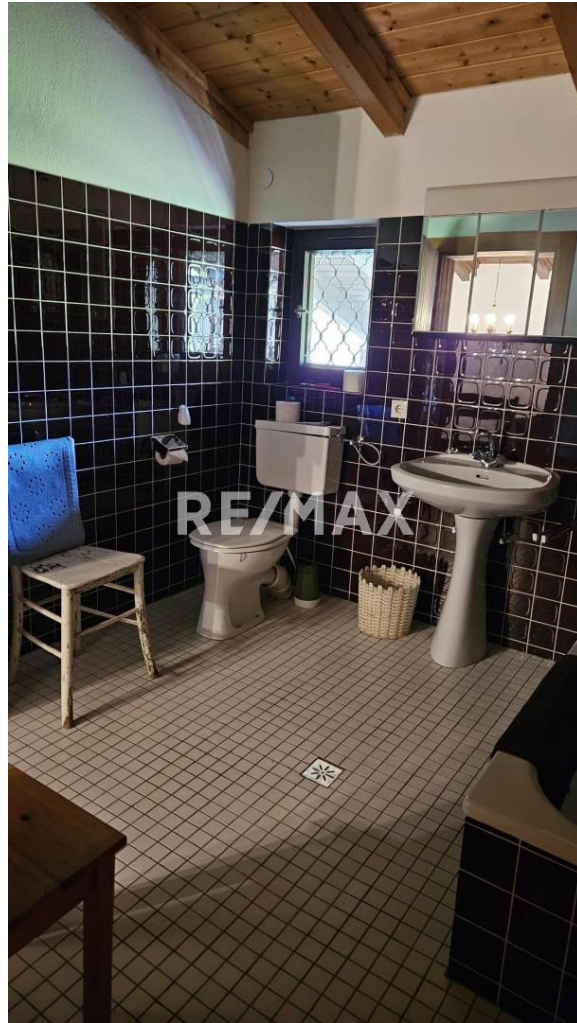






















Objektbeschreibung

Charmantes Landhaus mit Traumausblick

Entdecken Sie den perfekten Rückzugsort, der sowohl Ruhe als auch die Nähe zu kulturellen Highlights und kulinarischen Genüssen der Region Gröbming bietet.

Dieses beeindruckende Haus, besticht durch seine lichtdurchfluteten Räume sowie einer gemütlichen Ausstattung.

Raumaufteilung:

EG

Diele, Küche mit Erker und Kachelofen, schöner Wohnraum mit offenem Kamin und Ausgang auf die Westterrasse, 3 kleinen Zimmer und ein Bad mit Dusche und WC

OG

1 geräumiges Schlafzimmer mit Blick auf Gröbming, 1 großes Schlafzimmer mit Ausgang auf den West/Nord Balkon, 2 Bäder mit je Wanne und WC, 2 kleine Dachbodenräume

KG

Kellerraum, Heizraum und Tankraum

Diese Liegenschaft besteht aus 2 Grundstücken 1292/8 und 1292/7

Es führt keine Straße direkt zum Haus, man parkt das Auto am unteren Ende (ca. 50m) des großen Grundstücks und geht zu Fuß (oder mit einem Auto mit Allrad) zum Haus!

Energieausweis wird nachgerichtet!

In wenigen Autominuten hat man die berühmten Skiberge Galsterberg, Hauser Kaibling oder Schladminger Planai erreicht; auch die Geheimtipps

Riesneralm, Planneralm und Tauplitz sind nicht allzu weit entfernt.

Im Sommer hat man unzählige Möglichkeiten, sich in Gröbming zu beschäftigen; es gibt über 30 aktive Vereine von Sport bis Kultur.

Auch Wander- und Spaziermöglichkeiten sind zuhauf gegeben. Mit dem Auto ist der bekannte Stoderzinken mit seinem Wahrzeichen,

dem "Stoderkircherl" rasch erreichbar; wenn Sie absolute Ruhe suchen, sind sie in der anderen Richtung gut aufgehoben: im verschlafenen,

touristisch nicht überlaufenen Naturpark Sölk-täler - hier können Sie Wanderwege besuchen, wo Sie fast keine Menschen, dafür aber

atemberaubende Natur erleben können.

Wenn Sie Fragen haben oder eine Besichtigung machen möchten, rufen Sie bitte einfach an

oder schreiben uns eine E-Mail.

PS BITTE BEACHTEN SIE, DASS WIR AUFGRUND DER NACHWEISPFLICHT GEGENÜBER DEM EIGENTÜMER NUR ANFRAGEN UNTER ANGABE DER VOLLSTÄNDIGEN ANSCHRIFT SAMT TELEFONNUMMER BEARBEITEN KÖNNEN, DIESEN ANFORDERUNGEN NICHT GERECHT WERDENDE ANFRAGEN MÜSSEN LEIDER UNBEANTWORTET BLEIBEN!