

Gemütliche Wohnung in Schladming



Das Haus

Objektnummer: 2445_2977

Eine Immobilie von RE/MAX Nature 1 in Liezen

Zahlen, Daten, Fakten

Art:	Wohnung - Etage
Land:	Österreich
PLZ/Ort:	8970 Schladming
Zustand:	Gepflegt
Möbliert:	Teil
Wohnfläche:	68,00 m ²
Zimmer:	2
Bäder:	1
WC:	1
Stellplätze:	1
Keller:	6,00 m ²
Heizwärmebedarf:	C 72,10 kWh / m ² * a
Gesamtenergieeffizienzfaktor:	C 1,75
Kaufpreis:	329.000,00 €
Provisionsangabe:	
	3.00 %

Ihr Ansprechpartner

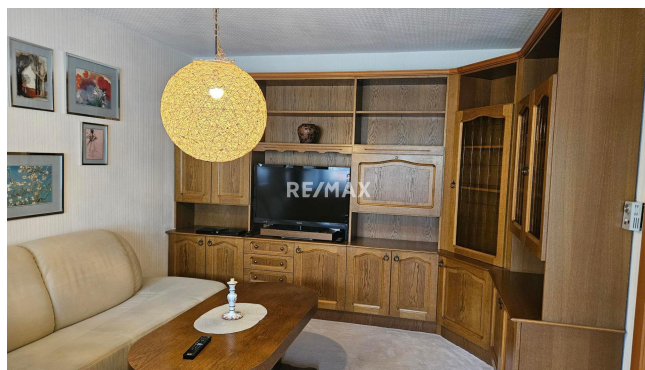
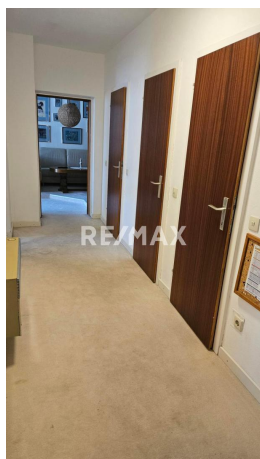


Monika Perali

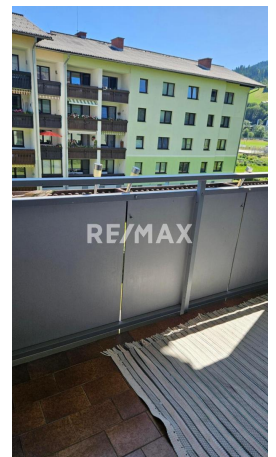
RE/MAX Nature 1 in Liezen
Hauptplatz
8940 Liezen

T +43361230262









Objektbeschreibung

Diese gepflegte Wohnung im 2. Obergeschoß liegt in der wunderschönen Ferienregion Schladming.

Raumaufteilung:

Diele, Vorraum, Wohnzimmer mit Ausgang auf die ostseitige Loggia, 1 Schlafzimmer, Küche, Bad, WC, und Abstellraum

Ein geräumiges Kellerabteil und ein Aussenstellplatz für PKW

Das Planai Stadion und das Zentrum von Schladming sind Fußläufig zu erreichen, der Shuttlebus hält direkt beim Haus, idealer Ausgangspunkt für alle Aktivitäten.

Die berühmte Bergstadt Schladming - Austragungsort der Schi-WM 2013 - ist eine Wintersportmetropole mit Weltruf.

Abseits der Piste gibt es ein wunderschönes Langlauf Loipennetz, eine Rodelbahn die Tag und Nacht in Betrieb ist, ein Erlebnisschwimmbad, Winterwanderwege, einen Eislaufplatz, die Indoor Sportangebote, Museen, Pferdeschlittenfahrten, Fackelwanderungen und vieles mehr. Im Sommer findet man ein riesiges Wanderwegenetz mit traumhaften Wasserlandschaften, Mountainbike Routen, Radwege, Klettern, Erlebnisbad, Golf und Minigolf, Rafting, Kulturangebote, Aktionsportarten etc. vor.

Für weitere Fragen bzw. Terminvereinbarungen rufen Sie bitte einfach an oder schreiben uns eine E-Mail.

PS: BITTE BEACHTEN SIE, DASS WIR AUFGRUND DER NACHWEISPFLICHT GEGENÜBER DEM EIGENTÜMER NUR ANFRAGEN UNTER ANGABE DER VOLLSTÄNDIGEN ANSCHRIFT SAMT TELEFONNUMMER BEARBEITEN KÖNNEN, DIESEN ANFORDERUNGEN NICHT GERECHT WERDENDE ANFRAGEN MÜSSEN LEIDER UNBEANTWORTET BLEIBEN! Angaben gemäß gesetzlichem Erfordernis:

Heizwärmebed 72.1
edarf: kWh/(m²a)
Klasse HeizwC
ärmebedarf:
Faktor Gesa 1.75
mtenergieeffi
zienz:
Klasse C
Faktor Gesa
mtenergieeffi
zienz: