

**Gepflegte & praktische 2-Zimmer Wohnung in
Aussichtslage!**



Das Haus von aussen

Objektnummer: 2445_3016

Eine Immobilie von RE/MAX Nature 1 in Liezen

Zahlen, Daten, Fakten

Art:	Wohnung
Land:	Österreich
PLZ/Ort:	8786 Rottenmann
Baujahr:	1966
Zustand:	Gepflegt
Möbliert:	Teil
Wohnfläche:	43,00 m²
Zimmer:	2
Bäder:	1
WC:	1
Heizwärmebedarf:	C 65,40 kWh / m² * a
Gesamtenergieeffizienzfaktor:	C 1,45
Kaufpreis:	89.000,00 €
Provisionsangabe:	
3.00 %	

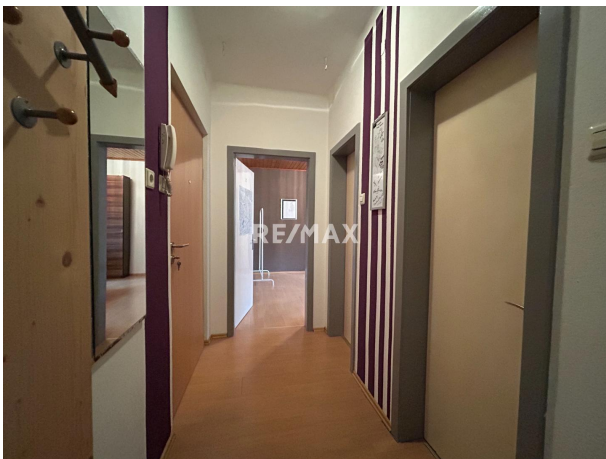
Ihr Ansprechpartner



Nadja Schwinger

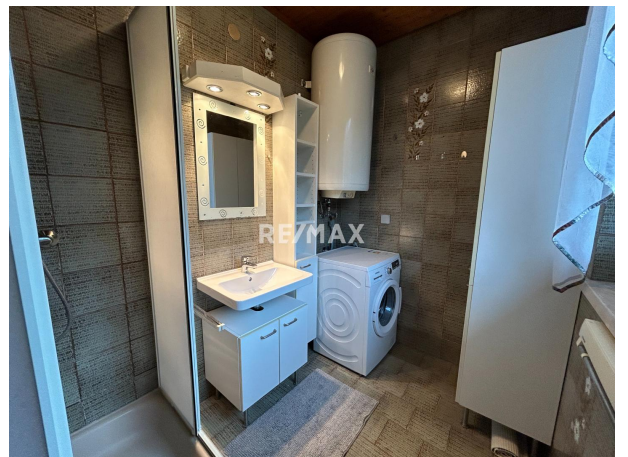
RE/MAX Nature 1 in Liezen
Hauptplatz
8940 Liezen

T +43361230262
H +43 3612 / 30 262-42













Objektbeschreibung

Zum Verkauf steht eine gemütliche, sehr gepflegte Wohnung mit einer Wohnfläche von ca. 43 m² Quadratmetern in Bruckmühl, Rottenmann. Die Wohnung befindet sich in einem Mehrparteienhaus und eignet sich sowohl als Hauptwohnsitz als auch hervorragend als Zweitwohnsitz.

Die Wohnung präsentiert sich in einem sehr guten, gepflegten Zustand und wird teilweise möbliert übergeben.

Diese Wohnung ist sofort verfügbar und bietet eine ideale Kombination aus Gemütlichkeit, Funktionalität und angenehmen Ambiente.

Raumaufteilung:

Vorraum, Abstellraum, WC, Küche mit Wohn- und Essbereich, Badezimmer mit Dusche, Schlafzimmer

Bruckmühl bei Rottenmann bietet eine ruhige und lebenswerte Wohnumgebung mit guter Infrastruktur. Einkaufsmöglichkeiten, Gastronomie sowie Freizeitangebote sind in wenigen Minuten erreichbar. Die Nähe zur Natur und zu den Bergen macht die Wohnung besonders attraktiv für Naturliebhaber und Erholungssuchende.

Kommt die Beschreibung Ihren Vorstellungen nahe? Dann sollten Sie sich dieses Objekt unbedingt ansehen! Wir stehen gerne für weitere Fragen oder einen kostenlosen Besichtigungstermin zur Verfügung!

PS: BITTE BEACHTEN SIE, DASS WIR AUFGRUND DER NACHWEISPFLICHT GEGENÜBER DEM EIGENTÜMER NUR ANFRAGEN UNTER ANGABE DER VOLLSTÄNDIGEN ANSCHRIFT SAMT TELEFONNUMMER BEARBEITEN KÖNNEN, DIESEN ANFORDERUNGEN NICHT GERECHT WERDENDE ANFRAGEN MÜSSEN LEIDER UNBEANTWORTET BLEIBEN! Angaben gemäß gesetzlichem Erfordernis:

Heizwärmebedarf: 65.4 kWh/(m²a)
Klasse Heizwärmebedarf: C
Faktor Gesamtenergieeffizienz: 1.45