

## **Haupt- oder ZWEITWOHNSITZ - eine tolle Chance für den Neubau eines kleinen Bungalows in Hall bei Admont**



IMG\_4683

**Objektnummer: 2445\_3035**

**Eine Immobilie von RE/MAX Nature 1 in Liezen**

## Zahlen, Daten, Fakten

<b>Art:</b>	Haus - Einfamilienhaus
<b>Land:</b>	Österreich
<b>PLZ/Ort:</b>	8911 Admont
<b>Baujahr:</b>	2026
<b>Zustand:</b>	Erstbezug
<b>Wohnfläche:</b>	75,00 m <sup>2</sup>
<b>Zimmer:</b>	2
<b>Bäder:</b>	1
<b>WC:</b>	1
<b>Kaufpreis:</b>	495.000,00 €
<b>Provisionsangabe:</b>	

3.00 %

## Ihr Ansprechpartner



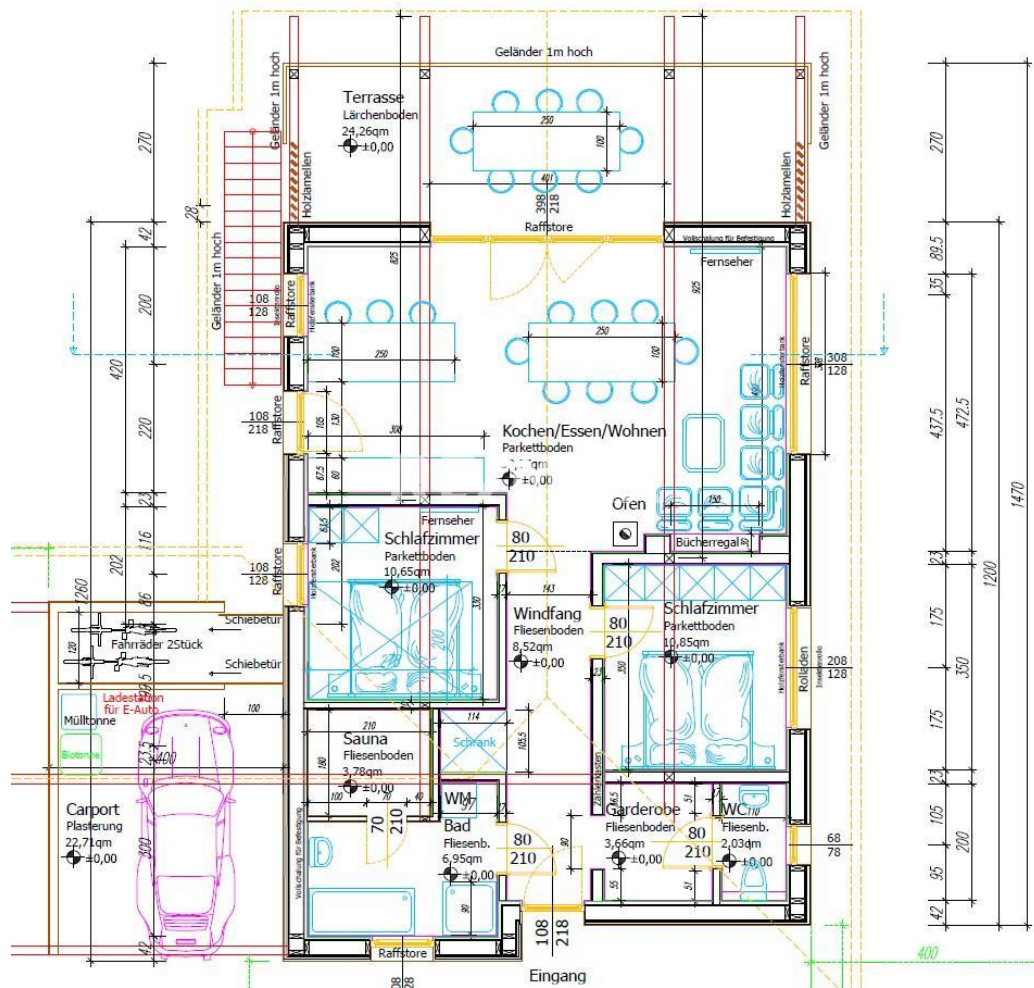
**Ing. Gerhard Zechmann**

RE/MAX Nature 1 in Liezen  
Hauptplatz  
8940 Liezen

T +43361230262  
H +43 3612 / 30 262-10  
F +43 3612 / 30 291

Gerne stehe ich Ihnen für weitere Informationen oder einen Besichtigungstermin zur

Verfügung.





## Objektbeschreibung

RE/MAX Nature bietet eine vielleicht einmalige Gelegenheit zum Neubau eines kleinen Bungalows in der wunderschönen Umgebung der Haller Mauern und des Gesäuses. "Vielleicht einmalig" deshalb, weil gut gelegene Grundstücke generell rar sind und in dieser Größe noch dazu mehr als selten angeboten werden. Aber mehr braucht man heute meist nicht mehr.

Die Parzelle befindet sich in einer sonnigen und ruhigen Lage in Hall bei Admont.

Widmung: WR reines Wohngebiet mit Bebauungsdichte 0,2-0,4.  
Das Begründen eines ZWEITWOHNSITZES ist möglich!!!

Das Angebot beinhaltet das Grundstück samt Bungalow in schlüsselfertiger Ausführung, der Grundriss kann frei nach Bedarf und Wunsch mit dem Planer besprochen werden. Die Preisangabe ist ein Näherungswert da die genauen Vorstellungen der Interessenten nicht absehbar und so auch nicht kalkulierbar sind. Aber in der angeführten Größe von etwa 75m<sup>2</sup> Wohnfläche ist der genannte Kaufpreis absolut realistisch.

Bezug des Hauses im Zeitraum Sommer/Herbst 2026 ist je nach Kaufvereinbarung möglich.

Hall (auch Hall bei Admont) ist eine ehemalige Gemeinde mit über 1700 Einwohnern in der Steiermark im Gerichtsbezirk bzw. Bezirk Liezen.

Seit 2015 ist sie nach der steiermärkischen Gemeindestrukturreform mit den Gemeinden Admont, Johnsbach und Weng im Gesäuse unter dem Namen Admont zusammengeschlossen.

Mit einer Fläche von zirka 50km<sup>2</sup> liegt Hall auf 682m Seehöhe am Fuße der Haller Mauern, am linken Ennsufer, genau gegenüber von Admont und gilt als älteste Salzquelle der Steiermark.

Wenn Sie Fragen haben oder eine Besichtigung wünschen, rufen Sie bitte einfach an oder schreiben uns eine E-Mail.

**PS: BITTE BEACHTEN SIE, DASS WIR AUFGRUND DER NACHWEISPFLICHT GEGENÜBER DEM EIGENTÜMER NUR ANFRAGEN UNTER ANGABE DER VOLLSTÄNDIGEN ANSCHRIFT SAMT TELEFONNUMMER BEARBEITEN KÖNNEN, DIESEN ANFORDERUNGEN NICHT GERECHT WERDENDE ANFRAGEN MÜSSEN LEIDER UNBEANTWORTET BLEIBEN!**