

Zentrale Wohnung mit Mur- und Schlossblick in 8850 Murau



20251016_144350

Objektnummer: 2428_620

Eine Immobilie von RE/MAX Sun in Tamsweg

Zahlen, Daten, Fakten

Art:	Wohnung - Etage
Land:	Österreich
PLZ/Ort:	8850 Murau
Baujahr:	ca. 1994
Zustand:	Gepflegt
Möbliert:	Teil
Wohnfläche:	83,50 m ²
Zimmer:	3
Bäder:	1
WC:	1
Balkone:	1
Heizwärmebedarf:	109,00 kWh / m ² * a
Gesamtenergieeffizienzfaktor:	1,38
Infos zu Preis:	

Verhandlungsbasis

Provisionsangabe:

3.00 %

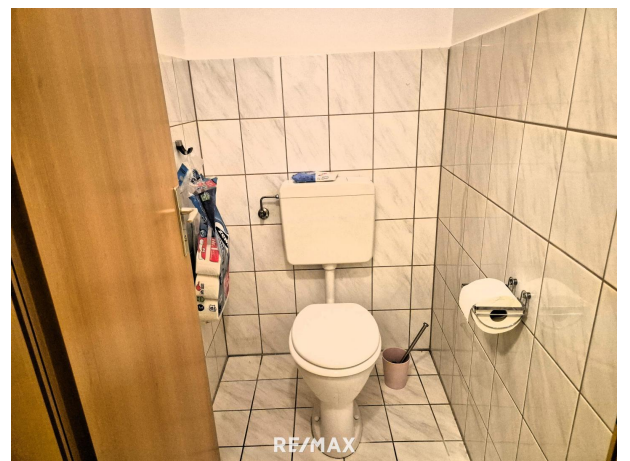
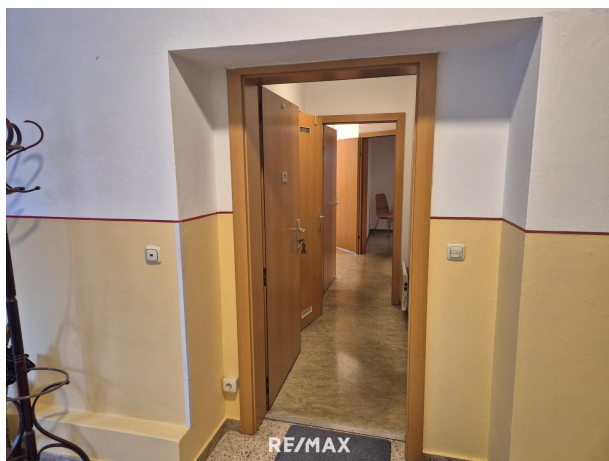
Ihr Ansprechpartner

Franz Kraxner

RE/MAX Sun in Tamsweg
Postplatz 4
5580 Tamsweg

Gerne stehe ich Ihnen für weitere Informationen oder einen Besichtigungstermin zur Verfügung.



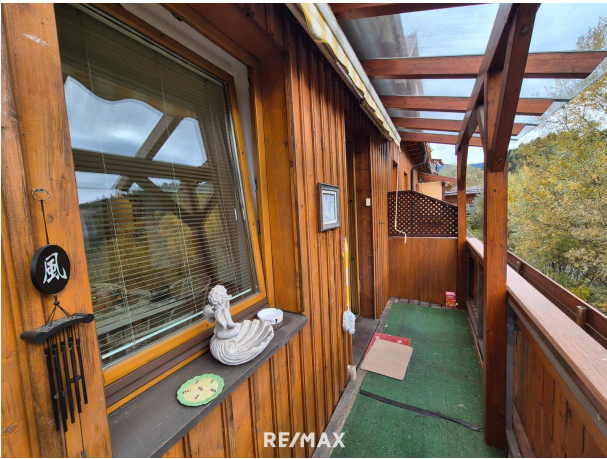




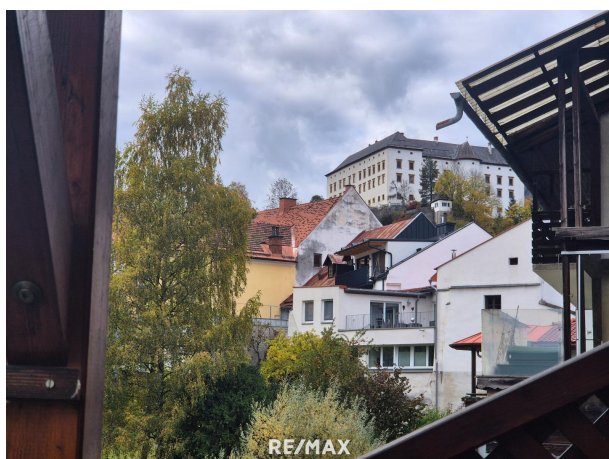


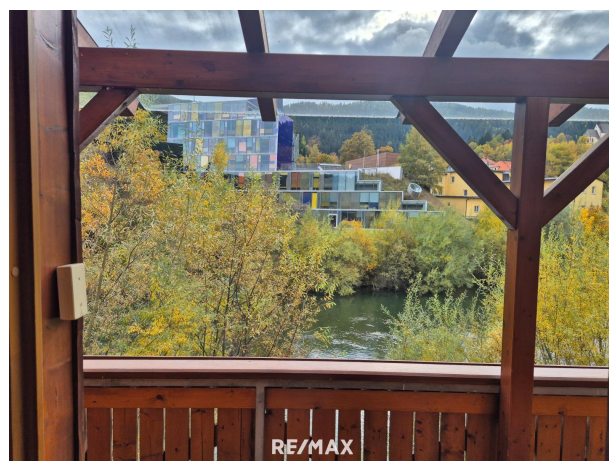




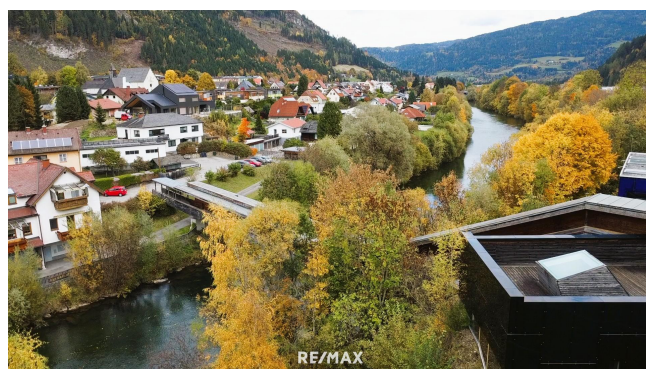


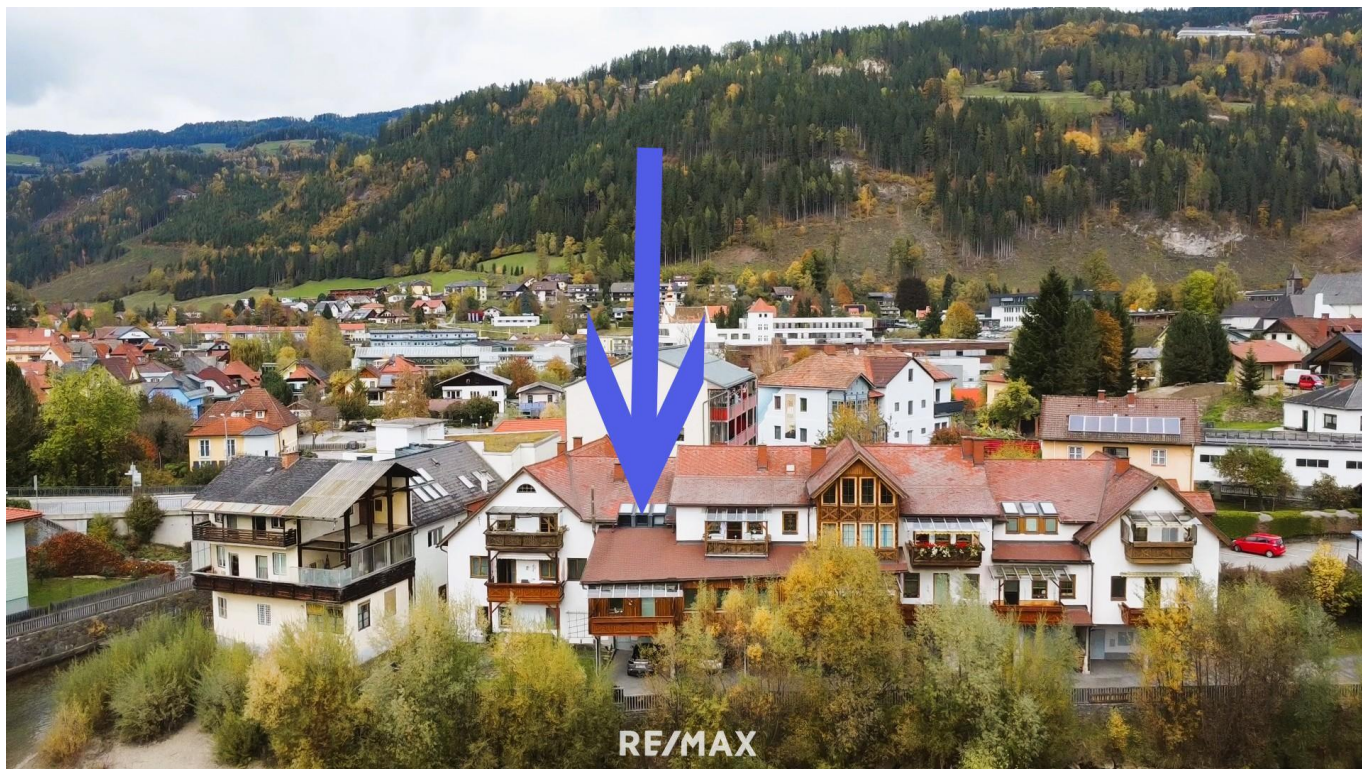




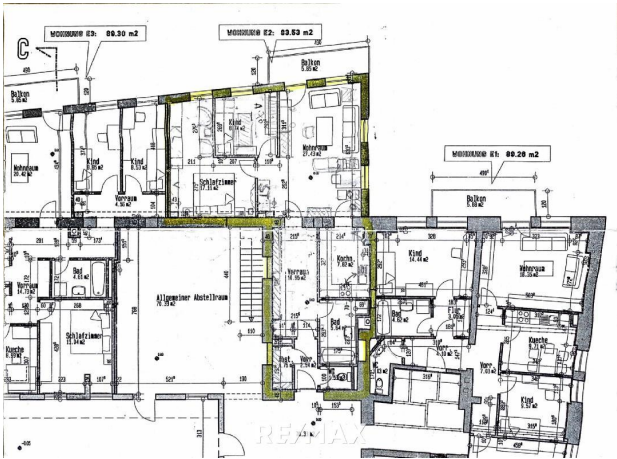












Objektbeschreibung

Zentrale Wohnung mit Mur- und Schlossblick in 8850 Murau
83,5 m² Erdgeschosswohnung mit Balkon und Mur-Blick!

Diese zentral gelegene Erdgeschosswohnung in Murau überzeugt durch ihre außergewöhnliche Lage direkt an der Mur. Der Blick auf das Schloss Schwarzenberg und die ruhige Umgebung ohne Gegenüber schaffen eine entspannte Wohnatmosphäre ohne Straßenlärm. Genießen Sie auf dem sonnigen Balkon mit 5,8 m² Fläche Ihren Morgenkaffee und beobachten Sie dabei das Treiben von Enten und Fischen im Wasser.

Das Mehrparteienhaus wurde 1994 von den Stadtwerken erschlossen und verbindet einen älteren Gebäudeteil mit einer neu errichteten Wohnung. Die Wohnung ist ebenerdig zugänglich und verfügt über eine Elektroheizung sowie einen schönen Kachelofen. Die lichtdurchfluteten Räume bieten auch im Winter eine angenehme Wohnatmosphäre. Die sanitären Anlagen und die Küche sind funktional und können nach individuellen Vorstellungen modernisiert werden.

Aufteilung und Details

- Wohnfläche: 83,5 m²
- Anzahl Etagen: 1
- Wohnzimmer: 1
- Schlafzimmer: 2
- Einbauküche, Bad, separates WC, Abstellraum
- Balkon: 1 (5,8 m²)
- Kellerabteil

Zusätzlich steht ein zweiter Vorraum (Windfang, ca. 8 m², gemeinsam mit Nachbarn genutzt), ein allgemeiner Abstellraum für Fahrräder, Brennholz etc. (ca. 70 m²) sowie ein eigenes Kellerabteil (ca. 4 m²) zur Verfügung.

Die Wohnung befindet sich in einer der attraktivsten Lagen in Murau. Sie ist mit dem Auto gut erreichbar und verfügt über eine eigene Parkmöglichkeit. Der Hauptplatz sowie sämtliche Einrichtungen des täglichen Bedarfs sind in etwa fünf Minuten zu Fuß erreichbar.

Gastronomische und kulturelle Angebote befinden sich ebenfalls in unmittelbarer Nähe. Direkt von der Wohnung aus ist der Zugang zur Mur möglich – ideal, um an heißen Tagen die Beine im klaren Wasser zu kühlen.

Weitere Informationen

- Baujahr: 1994
- Verfügbar ab: sofort

Diese Wohnung bietet eine seltene Gelegenheit, zentrales und naturnahes Wohnen in Murau zu verbinden. Angaben gemäß gesetzlichem Erfordernis:

Heizwärmebedarf: 109.0 kWh/(m²a)

Faktor Gesamtenergieeffizienz 1.38

U-Werte: