

**Wohnen und Arbeiten in alter Brauerei Schellenhof -
Kombination aus historischem Charme und vielseitiger
Nutzung.**



01_Einfahrt-Garage

Objektnummer: 2279_2802

Eine Immobilie von RE/MAX Living in Wien-Liesing

Zahlen, Daten, Fakten

Art:	Haus - Mehrfamilienhaus
Land:	Österreich
PLZ/Ort:	1230 Wien
Baujahr:	ca. 1931
Zustand:	Gepflegt
Wohnfläche:	295,00 m²
Nutzfläche:	665,00 m²
Zimmer:	9
Bäder:	2
WC:	3
Terrassen:	1
Stellplätze:	5
Heizwärmebedarf:	F 194,00 kWh / m² * a
Kaufpreis:	1.200.000,00 €
Infos zu Preis:	

Fixpreis

Provisionsangabe:

3.00 %

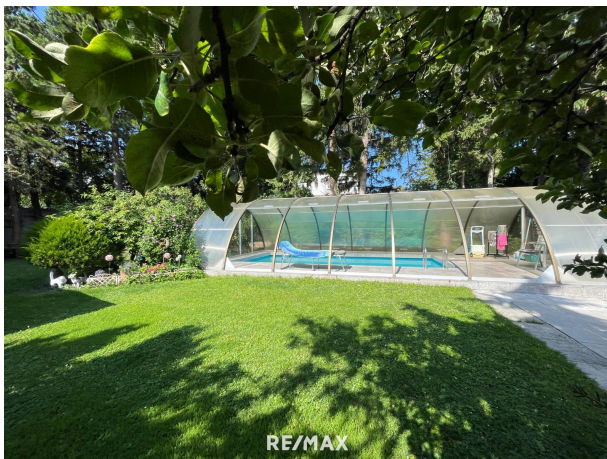
Ihr Ansprechpartner



Dipl. Ing. Rie Metzger

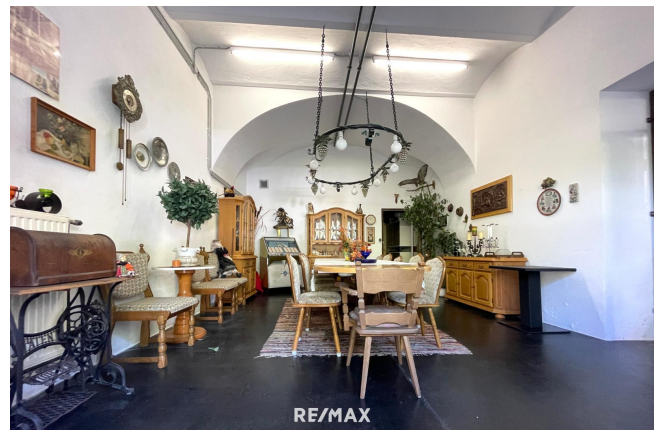
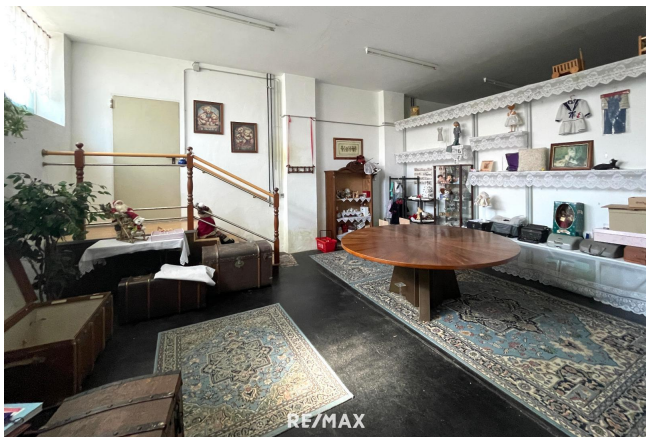
RE/MAX Living in Wien-Liesing













RE/MAX



RE/MAX

Objektbeschreibung

Wohnen & Arbeiten in der historischen Brauerei Schellenhof – 1230 Wien

Dieses außergewöhnliche Anwesen bietet auf rund 1.120 m² Grund eine seltene Kombination aus historischem Charme und vielseitiger Nutzung.

- Zwei Wohneinheiten (ca. 135 m² & 160 m²) mit getrennten Eingängen
- Erdgeschoss: Geschäftslokal (ca. 12 m²), Werkstatt/Hobbyräume (ca. 370 m²), Garage & Carport (3 Stellplätze)
- Dachgeschoss: ausbaufähiger Rohdachboden mit ca. 100 m² – großes Entwicklungspotenzial
- Garten mit Pool, Poolhaus und überdachter Terrasse/Laube

Lift im Haus, großzügige Grundrisse, separate Eingänge – ideal für Wohnen & Arbeiten, Mehrgenerationenwohnen oder Vermietung

Die Immobilie war einst Teil der traditionsreichen Brauerei Schellenhof (Schließung 1926) und verbindet heute eindrucksvoll Geschichte mit modernem Wohnkomfort.

Ein einzigartiges Anwesen für alle, die Arbeiten und Wohnen stilvoll kombinieren möchten.

Wir bitten um Verständnis, dass auf Grund der Nachweispflicht gegenüber dem Eigentümer nur Anfragen mit vollständigen Kontaktdaten (Name, Adresse, Telefon Nr., Email) beantwortet werden können.

Wir weisen darauf hin, dass zwischen dem Vermittler und dem zu vermittelnden Dritten ein familiäres oder wirtschaftliches Naheverhältnis besteht.

Der Vermittler ist als Doppelmakler tätig. Angaben gemäß gesetzlichem Erfordernis:

Heizwärmebedarf: 194.1
Klasse Heizwärmebedarf: kWh/(m²a)
Klasse Heizwärmebedarf: F
Heizwärmebedarfskategorie:

Rufen Sie mich an, ich informiere Sie gerne!

DI Rie Metzger
Mob.: +43 (0) 664 916 13 20
Mail: r.metzger@remax-living.at

Bewertung Ihrer Wohnimmobilie - Haus, Grundstück, Wohnung?
Kostenloses Beratungsgespräch! Vereinbaren Sie einen Termin unter:
bewertung@remax-living.at

Durchschnittliche Vermarktungszeit: 60 Tage,
erzielter Preis 97% vom Angebotspreis! Testen Sie uns!

Starten Sie noch heute Ihre Karriere als Immobilienmakler in unserem Team! Wir bilden Sie professionell aus, mit dem Know-how der weltweiten Nr. 1!

Wir freuen uns auf Ihre Kontaktaufnahme unter 01/886 05 71 oder office@remax-living.at.