

Ordinationsräumlichkeiten im Ärztezentrum am Hauptplatz



Ordinationsräumlichkeiten in Neusiedl/See

Objektnummer: 2275_7503

Eine Immobilie von RE/MAX P&I in Neusiedl/S.

Zahlen, Daten, Fakten

Art:	Büro / Praxis - Bürofläche
Land:	Österreich
PLZ/Ort:	7100 Neusiedl am See
Baujahr:	ca. 2000
Zustand:	Gepflegt
Alter:	Neubau
Nutzfläche:	125,00 m²
Bürofläche:	125,00 m²
Zimmer:	4
WC:	2
Balkone:	1
Heizwärmebedarf:	C 89,30 kWh / m² * a
Gesamtenergieeffizienzfaktor:	C 1,14
Gesamtmiete	2.390,00 €
Kaltmiete (netto)	1.600,00 €
Kaltmiete	1.850,00 €
Provisionsangabe:	

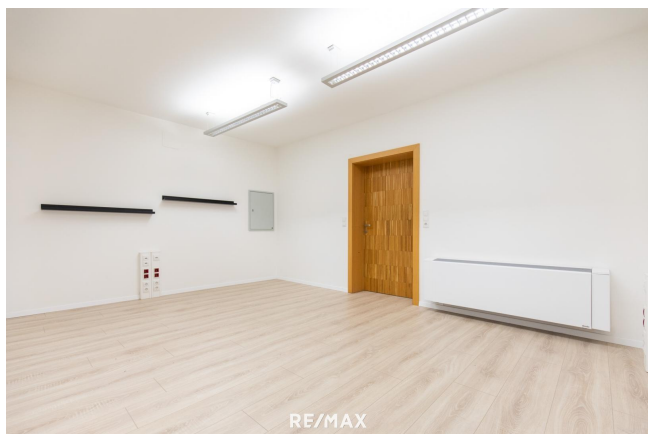
2.00 MM

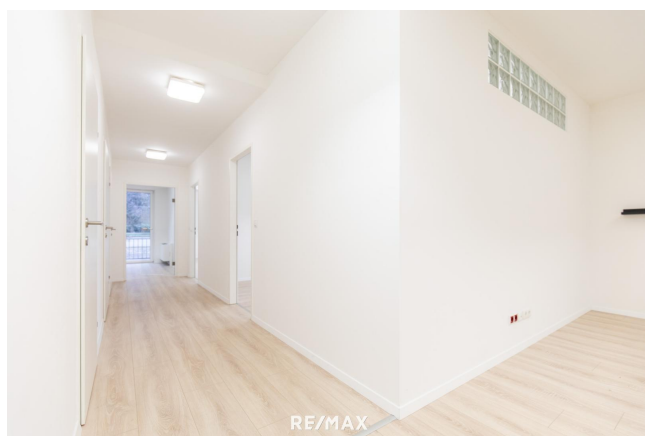
Ihr Ansprechpartner

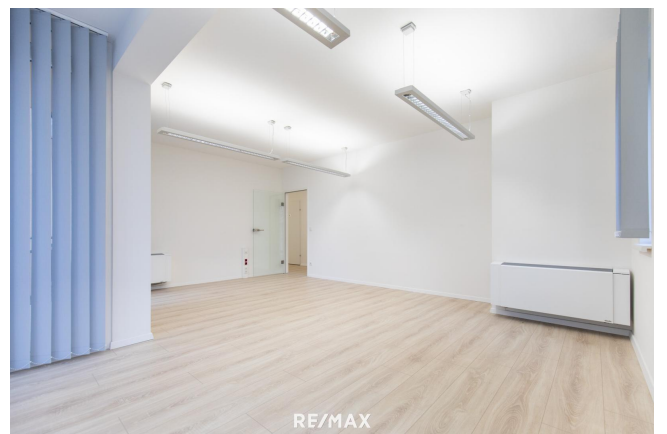
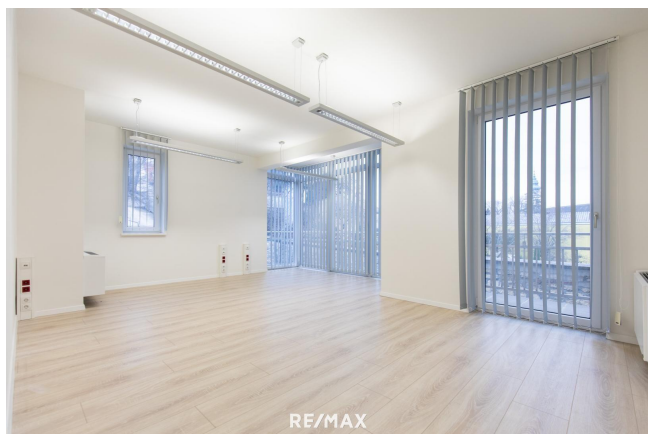


Roswitha Knebelreiter

RE/MAX P&I in Neusiedl/S.
Hauptplatz 20a
7100 Neusiedl am See









RE/MAX



RE/MAX



RE/MAX





Objektbeschreibung

Das richtige Ambiente für moderne Netzwerker, Ärzte.....

- Bestlage am Hauptplatz
- barrierefrei
- Lift im Haus
- moderne, neuwertige Räumlichkeiten
- 2 WC
- Teeküche
- Balkon
- geräumiger Eingangsbereich/Vorraum
- 3 Büros
- moderne Technik
- Abstellraum
- zentrale Heizung/Kühlung mit eigenem Zähler
- unbefristete Mietdauer

Dieses Büro ist inmitten der Stadt in einem attraktiven und stark frequentierten Haus gelegen mit Bushaltestelle und ausreichend Parkplätze vor der Tür.

Verkehrsanbindung:

Neusiedl am See ist eine Sport-Freizeit-Bezirks-Schul-Einkaufs-und Ärztestadt

Wien - ca. 40 Autominuten entfernt

Bratislava - ca. 30 Autominuten

Schwechat - ca. 30 Autominuten

Angaben gemäß gesetzlichem Erfordernis:

Heizwärmebed 89.38
arf: kWh/(m²a)
Klasse HeizwärC
mebedarf:
Faktor Gesamt 1.14
energieeffizien
z:
Klasse Faktor C
Gesamtenergie
effizienz:

Nur auf remax.at finden Sie neue RE/MAX Immobilien früher und vollständig, und mit der RE/MAX App sofort am Handy!